

Sotheby's EST. 1744



DESIGN
MULTIPLES
PHOTOGRAPHIES
ART CONTEMPORAIN

NOW!

PARIS, 28 FÉVRIER 2018







DESIGN
MULTIPLES
PHOTOGRAPHIES
ART CONTEMPORAIN

NOW!

VENTE À PARIS
28 FÉVRIER 2018
PF1850 "MARIGNAN"

PREMIÈRE SESSION: 10 h 30

Lots 1-102

DEUXIÈME SESSION: 14 h 30

Lots 103-294

EXPOSITION

Vendredi 23 février

10 h - 18 h

Samedi 24 février

11 h - 18 h

Lundi 26 février

10 h - 18 h

Mardi 27 février

10 h - 18 h

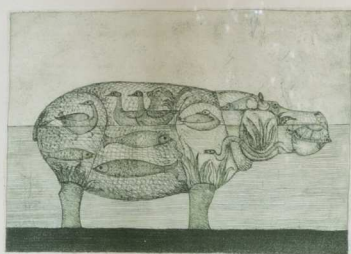
76, Rue du Faubourg Saint-Honoré
75008 Paris
+33 1 53 05 53 05
sothebys.com

Vente dirigée par Jeanne Calmont, Etienne de
Couville, Aurélie Massou
Agrément du Conseil des Ventes Volontaires
de Meubles aux Enchères Publiques n° 2001-
002 du 25 octobre 2001

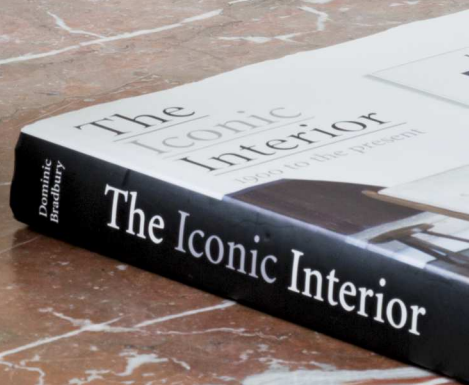
Veuillez noter que les descriptions
complètes des œuvres se trouvent
sur www.sothebys.com



“En art comme en amour l’instinct suffit.”
— ANATOLE FRANCE







**ENCHÈRES TÉLÉPHONIQUES
& ORDRES D'ACHAT**

+33 (0)1 53 05 53 48

FAX +33 (0)1 53 05 52 93/94

bids.paris@sothebys.com

Les demandes d'enchères
téléphoniques doivent nous parvenir
24 heures avant la vente.

ENCHÈRES DANS LA SALLE

+33 (0)1 53 05 53 05

**PAIEMENTS, LIVRAISONS
ET ENLEVEMENT**

Post Sale Services

Antoinette Samuel

Post Sale Manager

Tel + 33 1 (0) 5305 5227

Fax + 33 1 (0) 5305 5211

frpostsaleservices@sothebys.com

SERVICE DE PRESSE

Sophie Dufresne

sophie.dufresne@sothebys.com

+33 (0)1 53 05 53 66

FAX +33 (0)1 53 05 52 08

PRIX DU CATALOGUE

15 € dans nos bureaux

**ABONNEMENTS AUX
CATALOGUES**

+44 (0)20 7293 5000

+1 212 606 7000

cataloguesales@sothebys.com

sothebys.com/subscriptions

**SPÉCIALISTES RESPONSABLES
DE LA VENTE**

ART CONTEMPORAIN

Mercedes Lámbarri Altamira

mercedes.lambarri@sothebys.com

+33 (0)1 53 05 52 76

DESIGN

Agathe de Bazin

agathe.debazin@sothebys.com

+33 (0)1 53 05 52 52

PHOTOGRAPHIES

Gérôme Saint-Germain

gerome.saintgermain@sothebys.com

+33 (0)1 53 05 52 30

ARTS D'AFRIQUE ET D'OCEANIE

Pierre Mollfulleda

pierre.mollfulleda@sothebys.com

+ 33 (0)1 53 05 53 15

LIVRES ET MANUSCRITS

Benoît Puttemans

benoit.puttemans@sothebys.com

+ 33 (0)1 53 05 52 66

**COORDINATEUR ET ADMINISTRATEUR
DE LA VENTE**

Laura Borsik

laura.borsik@sothebys.com

+ 33 (0)1 53 05 52 41

**REMERCIEMENTS POUR LES VUES
D'INTÉRIEUR :**

Hôtel particulier du portefeuille de

Paris Ouest | **Sotheby's**
INTERNATIONAL REALTY



Anna, Charlotte et Louise
©Matthieu Cossé

CURATED BY WE DO NOT WORK ALONE

WE DO NOT WORK ALONE est une maison d'édition fondée à Paris en 2015 par Anna Klossowski, Charlotte Morel et Louise Grislain. Explorant la question inépuisable des liens entre l'art et la vie quotidienne elle produit en série limitée des objets usuels conçus par des artistes. Ces objets familiers deviennent, par l'intervention de l'artiste, remarquables de manière infime ou spectaculaire. C'est aussi cette capacité des créateurs à transformer le réel par la singularité de leur regard qui sera le fil rouge du commissariat de We Do Not Work Alone dans la vente Now !.

WE DO
NOT
WORK
ALONE

■

Usual Objects by Artists

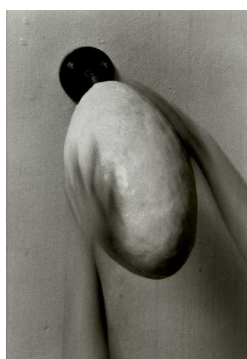


En quelques mots qui êtes-vous ?

Trois amies rencontrées à la Sorbonne dans un master professionnel formant des commissaires d'exposition. Ensuite nous avons chacune travaillé plusieurs années dans des galeries d'art moderne et contemporain, tout en organisant ensemble quelques expositions de jeunes artistes, jusqu'en 2015 où nous avons fondé WE DO NOT WORK ALONE, une maison d'édition d'objets fonctionnels pensés par des artistes.

Comment avez-vous eu l'idée de créer WE DO NOT WORK ALONE ?

Nous aimons les visites d'atelier, le travail avec les artistes, leur connaissance toujours très personnelle de l'histoire de l'art, la manière dont ils regardent les œuvres du point de vue de celui qui fait. Nous avons envie de travailler à leurs côtés de manière plus engagée et plus directe, afin de refléter notre croyance en la capacité de l'art à changer la vie, les chemins et les perspectives, selon l'assertion de Robert Filliou : "l'art est ce qui rend la vie plus intéressante que l'art", célèbre mais toujours pertinente à nos yeux. L'idée de se concentrer sur la production de pièces accessibles, manipulables et qui introduisent l'art dans les gestes les plus quotidiens en est la traduction sans détour.



Qui trouve-t-on dans la communauté WE DO NOT WORK ALONE ?

La notion de communauté est au centre de notre démarche : notre nom n'est pas seulement programmatique mais bien une réalité de fonctionnement !

Nous avons au départ principalement travaillé avec des artistes dont nous étions déjà proches avant de nous lancer dans l'édition, comme Matthieu Cossé et Olivier Sévère.

À nos yeux, font partie aussi de cette communauté les artisans avec qui nous travaillons, comme le lapidaire-tourneur et maître d'art Francis Bourjot, mais aussi les revendeurs qui nous ont fait confiance et ont montré nos objets dès le début comme Bruno Mayrargue de la librairie Yvon Lambert. Tom Bücher et Delhia Dondain (T&D), les graphistes qui nous ont aidé à construire notre identité visuelle et notre scénographe Thibault Marca sont des interlocuteurs essentiels depuis le début. Mathieu Mercier, le premier artiste que nous avons sollicité sans le connaître, et qui nous a confié l'édition des gants blancs LOVE & HATE, un hit !

Qu'est-ce qui vous a séduit dans le concept de la vente Now! ?

C'est une incitation à débiter une collection grâce à des œuvres accessibles qui ne marquent pas de distance avec celui qui les regarde, contrairement à des pièces majeures très coûteuses.

Quelles sont vos œuvres coup de coeur dans la vente et pourquoi ?

Nous aimons le pichet *Têtes* de Picasso. Sa collaboration avec le couple Ramié, propriétaires de la poterie Madoura, qui a débouché sur des centaines d'éditions de céramiques fonctionnelles toutes plus géniales les unes que les autres est un modèle inégalable. Le gant en plastique de Enrico Baj, produit en 1968 pour l'un des portfolios de multiples édités par William Copley. C'est une œuvre qui témoigne d'une forme d'époque héroïque de l'édition, conceptuelle et joyeuse. Nous aimons aussi la photographie de Michel François, *Savon mâle*, dans laquelle un objet du quotidien devient un objet mental, un témoin du travail de l'artiste et de sa présence dans l'atelier. Mais aussi la Poupée Ashanti du Ghana, les chaises de Piero Fornassetti et les pièces de Karina Bisch, Mathieu Mercier, Olivier Sévère et A&F Lamarche-Ovize qui nous paraissent être d'excellents compagnons de vie quotidienne !



L'objet dont vous êtes les plus fières ?

Nous sommes heureuses d'avoir pu franchir récemment une nouvelle étape, grâce à l'édition du Taille-pipe-crayon de l'artiste François Curlet. C'est la première fois que nous nous attelons à un véritable processus de production industrielle, et aux contraintes d'un objet technique plus complexe qu'il n'en a l'air : le taille-crayon en métal... Curlet en livre une version qui lui ressemble, manipulant avec humour la langue et les références artistiques.

Un projet qui nous tient tout particulièrement à coeur aussi est l'ensemble de tapis d'assise en laine, que nous sommes en train de faire réaliser à Kurashiki au Japon par une école de teinture et de tissage liée au Mingei, une des suites du mouvement Arts and Crafts au Japon. Le Mingei est une référence essentielle pour nous : notre nom est aussi le titre d'un livre écrit par le potier Kawai Kanjiro, l'un de ses fondateurs.

L'objet/tableau de vos rêves ?

N'importe laquelle des 350 sculptures en terre qui forme la pièce « Suddenly This Overview » de Fischli & Weiss, une révélation pour nous à la biennale de



Venise de 2013. Sa description elliptique, humoristique et fragmentaire du monde, qui tire de la banalité les grandes vérités de la vie est un modèle autant formel qu'intellectuel. Sinon, les objets réalisés par Calder pour son atelier et sa maison, comme un dévidoir à papier toilette ou une écumoire, découverts dans le livre *Calder Intime* de Daniel Marchesseau, sont l'une des inspirations majeures à l'origine de WE DO NOT WORK ALONE.







1 NICOLAS DE STAËL 1914 - 1955

Composition

signé et inscrit au dos
pinceau et lavis d'encre de Chine sur papier
Exécuté en 1946.
44,5 x 28 cm; 17 ½ x 11 in.

signed and inscribed on the reverse
ink and ink wash on paper
Executed in 1946.

12 000-18 000 € 14 700-22 100 US\$



2 BOUCLIER, MASAÏ, KENYA

haut. 90 cm ; 35 ½ in.

Übersee Museum, Brême (inv. n° 74)
Collection Professeur Johannes Kalter,
Stuttgart, ca. 1965
Collection privée, Allemagne

Maasai shield, Kenya

2 000-3 000 € 2 450-3 700 US\$



3 ALBERT WATSON n. 1942

Kate Moss, Marrakech (Frontal Nude II), 1993

Tirage pigmentaire de 2010, contrecollé sur aluminium. Signé, titré, daté et numéroté sur une étiquette au dos du montage. Encadré.

EA d'une édition de 10 + 2 EA.
116 x 87,4 cm; 45 ¾ x 34 ½ in.

Pigment print, printed 2010, flush-mounted to aluminium. Signed, titled, dated and numbered on a label affixed to the mount. Framed.

AP from an edition of 10 + 2 AP.

12 000-18 000 € 14 700-22 100 US\$

4

ERWIN OLAF n. 1959

Caroline (Grief series), 2007

Tirage Chromogénique contrecollé sur dibond. Signé, titré, daté et numéroté au feutre noir sur une étiquette du photographe au dos du montage. Encadré. Edition 4/10.

132 x 99 cm; 52 x 39 in.

Chromogenic print flush-mounted to dibond. Signed, titled, dated and numbered in black felt-tip pen on the photographer's label on the reverse of the mount. Framed. Edition 4/10.

5 000-7 000 € 6 200-8 600 US\$



5

NICOLAS DE STAËL 1914 - 1955

Composition

signé et inscrit au dos pinceau et lavis d'encre de Chine sur papier Executed in 1946.

44,5 x 28 cm; 17 1/2 x 11 in.

signed and inscribed on the reverse ink and ink wash on paper Executed in 1946.

12 000-18 000 € 14 700-22 100 US\$



6

RENA DUMAS ET PETER COLES 1937 - 2009 et 1955 - 1985

Fauteuil, collection Pippa, le modèle créé en 1983

poirier, laiton et cuir
Estampillé *HERMÈS PARIS*, monogrammé *PR* et porte le numéro de série 655 sur un pied

81,5 x 85,5 x 51 cm ; 32 x 33 3/8 x 20 in.

pearwood, brass and leather
Branded *HERMÈS PARIS*, monogrammed *PR* and with serial number 655 on a leg

2 000-3 000 € 2 450-3 700 US\$





7

CLAUDE VIALLAT n. 1936

Sans Titre

acrylique sur tissu
Exécuté en 2003.
174,5 x 192 cm; 68 11/16 in.

acrylic on fabric
Executed in 2003.

This work is registered in the archives of the artist under number 152/2003.

10 000-15 000 € 12 300-18 400 US\$



8

ROGER CAPRON 1922 - 2006

Coupe, vers 1955

céramique émaillée
Signé CAPRON Vallauris au revers
10 x 49 x 26 cm ; 5 x 19 1/4 x 10 1/4 in.

glazed ceramic
Signed CAPRON Vallauris on the underside

450-650 € 600-800 US\$



9

HENRI MICHAUX 1899 - 1984

Sans Titre

signé des initiales
aquarelle sur papier
49,5 x 63,5 cm; 19 1/2 x 25 in.

signed with the artist's initials
watercolour on paper

3 000-5 000 € 3 700-6 200 US\$

10 STATUE, MUMUYE, NIGERIA

haut. 70 cm ; 27 ½ in.

Collection privée, acquis ca. 1970

Collection privée, France

Mumuye figure, Nigeria

2 000-3 000 € 2 450-3 700 US\$



11 TOM WESSELMANN 1931 - 2004

Study for bedroom blonde with green wallpaper

signé et daté 85

crayon et liquitex sur papier

Exécuté en 1985.

34 x 38,5 cm; 13 ⅜ x 15 ⅛ in.

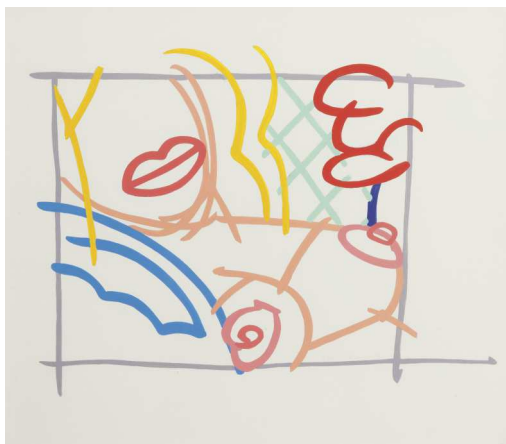
signed and dated 85

pencil and liquitex on paper

Executed in 1985.

This work is accompanied by a certificate of authenticity signed by the artist.

45 000-65 000 € 55 500-80 000 US\$



12 JEAN PROUVÉ 1901 - 1984

Deux chaises *Standard*, le modèle créé vers 1950

métal laqué et bois

79 x 41,5 x 48 cm ; 31 ⅛ x 16 ⅜ x 18 ⅞ in.

lacquered metal and wood

4 000-5 000 € 4 900-6 200 US\$





13

SHIRO KURAMATA 1934 - 1991

Guéridon Kyoto, le modèle créé en 1983

terrazzo, éclats de verre multicolore et métal chromé

Marqué *Shiro Kuramata Memphis* au revers du plateau

74 x 58,5 cm ; 29 1/8 x 23 in.

terrazzo, glass and chromium-plated metal
Printed mark *Shiro Kuramata Memphis* on the underside of the top

4 000-6 000 € 4 900-7 400 US\$



14

TOM WESSELMANN 1931 - 2004

Sketch for great American nude 1977

signé et daté 79

crayons de couleurs et graphite sur papier calque

Exécuté avant 1977, daté 1979 par l'artiste.
7 x 11,5 cm ; 2 3/4 x 4 1/2 in.

signed and dated 79

coloured pencil and graphite on tracing paper
Executed before 1977, dated 1979 by the artist.

8 000-12 000 € 9 800-14 700 US\$

□ 15

TRAVAIL FRANÇAIS

Table

sycamore et métal patiné

75,8 x 160,5 x 88 cm ; 29 7/8 x 63 1/8 x 34 5/8 in.

sycamore and patinated metal

Ω 1 500-2 000 € 1 850-2 450 US\$



16

PROVENANT DE LA COLLECTION DE PAUL
ET TOMMA WEMBER, KREFELD

PABLO PICASSO 1881 - 1973

Sans Titre

signé, numéroté 40/75, porte le cachet de
l'imprimeur et daté 3.2.54.//
lithographie en couleurs sur papier Arches
Exécutée en 1954, cette oeuvre est le
numéro 40 d'une édition de 75 exemplaires,
publiée par Editions Verve.
28 x 37 cm; 11 x 14 5/16 in.

signed, numbered 40/75, blind stamped with
the publisher's mark and dated 3.2.54.//
colour lithograph on Arches paper
Executed in 1954, this work is number 40
from an edition on 75, published by Editions Verve.

1 000-1 500 € 1 250-1 850 US\$



17

JEAN COCTEAU 1889 - 1963

Petit faune

signé et daté 1958; inscrit et numéroté 2/3
au dessous
céramique peinte
Exécutée en 1958, cette oeuvre est le
numéro 2 d'une édition de 30 exemplaires.
diamètre: 35 cm; 13 3/4 in.

signed and dated 1958; inscribed and
numbered 2/3 on the underside
painted ceramic
Executed in 1958, this work is number 2
from an edition of 30.

4 000-6 000 € 4 900-7 400 US\$



18

OLIVIER DEBRÉ 1920 - 1999

Bateaux tâches grises

signé, inscrit, titré et daté 62 au dos
huile sur toile
Exécuté en 1962.
65 x 81 cm; 25 5/16 x 31 7/8 in.

signed, inscribed, titled and dated 62 on
the reverse
oil on canvas
Executed in 1962.

8 000-12 000 € 9 800-14 700 US\$









19

JACQUES QUINET 1918 - 1992

Lampe, vers 1970

métal chromé et poli
41,2 x 41,2 cm ; 16 ¼ x 16 ¼ in.

chromium plated and polished metal

800-1 200 € 1 000-1 500 US\$



20

LIT, SÉNUFO, CÔTE D'IVOIRE

long. 227 cm ; 89 ¾ in.

Hélène et Philippe Leloup, Paris
Collection privée, France, acquis ca. 1985

Senufo bed, Côte d'Ivoire

2 500-3 500 € 3 100-4 300 US\$



21

GINA PANE 1939-1990

Sans Titre

signé et daté 1968
collage de cartons
Exécuté en 1968.
65 x 50 cm ; 25 ½ x 19 ¼ in.

signed and dated 1968
card collage
Executed in 1968.

2 000-3 000 € 2 450-3 700 US\$

22

SERGE POLIAKOFF 1906 - 1969

Composition abstraite

signé

gouache sur papier rehaussée à la tempera
Exécuté en 1960-1966.

64,5 x 50 cm; 25 3/8 x 19 1/16 in.

signed

gouache on paper touched up with tempera
Executed in 1960-1966.

40 000-60 000 € 49 000-73 500 US\$



23

PABLO PICASSO 1881 - 1973

Têtes

inscrit *Edition Picasso* au dessous

pichet terre de faïence

Exécutée en 1956, cette oeuvre fait partie
d'une édition de 500 exemplaires.

13 x 15 cm; 5 1/8 x 5 15/16 in.

inscribed *Edition Picasso* on the reverse

terre de faïence pitcher

Executed in 1956, this work is part of an

edition of 500.

2 000-3 000 € 2 450-3 700 US\$



24

JACQUES HÉRIPRET n. 1937

Brigitte Bardot, 1968

Tirage argentique postérieur. Signé,
numéroté à l'encre et timbre sec du
photographe dans la marge inférieure.
Edition 1/8.

51,6 x 35 cm; 20 1/4 x 13 3/4 in.

Silver print, printed later. Signed, numbered

in ink and photographer blindstamp in the

lower margin.

Edition 1/8.

2 000-3 000 € 2 450-3 700 US\$





25

ROBERT MAPPLETHORPE

1946 - 1989

Amanda Lear, 1976

Tirage argentique d'époque, contrecollé, passe-partout en soie et encadrement selon les exigences de l'artiste. Au verso une étiquette de la Holly Solomon Gallery. 35,6 x 35,6 cm; 14 x 14 in.

Vintage silver print, flush-mounted, in a two-toned silk mat and black wood frame designed to the artist's specifications. A Holly Solomon Gallery label on the reverse.

12 000-18 000 € 14 700-22 100 US\$

26

PHILIPPE HIQUILY 1925 - 2013

Marathonienne

signé des initiales et numéroté EA 3/4 acier soudé, peinture en epoxy noir Exécutée en 2004, cette oeuvre est l'exemplaire numéro 5 d'une édition de 8 plus 4 épreuves d'artiste. 144 x 98 x 55 cm; 56 1/16 x 38 3/16 x 21 5/8 in.

signed with the artist's initials and numbered EA 3/4 welded steel Executed in 2004, this work is the artist's proof number 4 from an edition of 8 plus 4 artist's proofs.

This work is registered under number 81.Scu.Mar.Ed.Ac.144 in the Catalogue Raisonné of the artist.

18 000-25 000 € 22 100-30 700 US\$



27

PABLO PICASSO 1881 - 1973

Taureau dans l'arène

porte le cachet *Edition Picasso* et *Madoura* au dessous plat en terre de faïence Exécutée en 1948, cette oeuvre part partie d'une édition de 450 exemplaires. 32 x 39 cm; 12 3/16 x 15 3/8 in.

stamped *Edition Picasso* and *Madoura* on the underside terre de faïence plate Executed in 1948, this work is part of an edition of 450.

6 000-8 000 € 7 400-9 800 US\$



28

ROBERT COMBAS n. 1957

**La Bataille de Don Quichotte
contre les moulins**

signé
acrylique sur toile
Executed in 1996.
210,5 x 234,5; 82 7/8 x 92 5/16 in.

signed
acrylic on canvas
Executed in 1996.

This work is registered in the Robert Combas Archives under number 3578.

‡ 40 000-60 000 € 49 000-73 500 US\$



29

HENRI MICHAUX 1899 - 1984

Sans Titre

signé des initiales
encre de Chine sur papier
Exécuté circa 1957.
56,54 x 76 cm; 22 3/16 x 29 15/16 in.

signed with the artist's initials
India ink on paper
Executed circa 1957.

7 000-10 000 € 8 600-12 300 US\$



30

JEAN PROUVÉ 1901 - 1984

Lit SCAL n. 452, vers 1951

métal et bois ; accompagné d'un matelas et
d'un traversin
55,5 x 194 x 90 cm ; 21 3/4 x 76 3/8 x 35 1/2 in.

metal and wood ; with a mattress and a
cushion

3 000-5 000 € 3 700-6 200 US\$





31

BRAM BOGART 1921 - 2012

Jacqueske

signé et daté 94; signé, inscrit, titré et daté
1994 au dos
technique mixte
Exécuté en 1994.
22,5 x 34 cm; 8 7/8 x 13 3/8 in.

signed and dated 94; signed, inscribed,
titled and dated 1994 on the reverse
mixed media
Executed in 1994.

2 000-3 000 € 2 450-3 700 US\$



32

MARTHA COOPER n. 1942

Futura 2000 with Spraycan, 1983

Tirage digital postérieur.
Signé et numéroté dans la marge inférieure.
Etiquette copyright au verso. Encadré.
Edition 3/12.

45,5 x 31,5 cm; 18 x 12 1/2 in.

Digital print, printed later.
Signed and numbered in the lower margin.
Copyright label on the reverse. Framed.
Edition 3/12.

800-1 200 € 1 000-1 500 US\$



33

CLAUDE GARACHE n. 1929

Orne

signé et inscrit au dos
huile sur toile
Exécuté en 1988.
146 x 113,5 cm; 57 1/2 x 44 11/16 in.

signed and inscribed on the reverse
oil on canvas
Executed in 1988.

3 000-5 000 € 3 700-6 200 US\$

34

BETTINA RHEIMS n. 1952

Sibyl Buck, la joue écrasée sur un lit from (de la série 'Pourquoi m'as-tu abandonnée ?'), 1996

Tirage chromogénique contrecollé sur aluminium.

Signé, titré, daté et numéroté sur une étiquette au verso du montage. Encadré.

Edition 1/5 + 2EA

150 x 120 cm; 59 x 47 1/4 in.

Chromogenic print, flush-mounted to aluminium.

Signed, titled, dated and numbered on a label on the reverse of the mount. Framed.

Edition 1/5 + 2AP

8 000-12 000 € 9 800-14 700 US\$



35

WARREN PLATNER 1919 - 2006

Paire de tabourets, le modèle créé en 1966

acier et tissu

Edition Knoll

53 x 42 cm; 20 7/8 x 16 1/2 in.

steel and fabric

Manufactured by Knoll

1 000-1 500 € 1 250-1 850 US\$



36

CLAUDE GARACHE n. 1929

Sans titre

signé et inscrit au dos

huile sur toile

92 x 73 cm; 36 1/4 x 28 3/4 in.

signed and inscribed on the reverse

oil on canvas

1 500-2 000 € 1 850-2 450 US\$





37

MIGUEL BERROCAL 1933 - 2006

Puzzle, 1976-1978, variation sur le thème de l'hommage à Picasso

bronze et verre ; accompagné du livret original d'instructions pour le montage numéroté 731/3.000

Estampillé BERROCAL, ARTCURIAL et numéroté 731/3000 sur la base
16,5 x 20,5 x 14 cm ; 6 ½ x 8 x 5 ½ in.

bronze and mirrored glass ; with the original assembling instructions booklet numbered 731/3.000

Branded BERROCAL, ARTCURIAL and numbered 731/3000 on the base

800-1 200 € 1 000-1 500 US\$



38

GÉRARD SCHNEIDER 1896 - 1986

Sans titre

signé et daté 71; inscrit au dos
huile sur toile
Exécuté en 1971.

61 x 50,5 cm; 24 x 19 7/8 in.

signed and dated 71; inscribed on the reverse
oil on canvas
Executed in 1971.

6 000-8 000 € 7 400-9 800 US\$



39

CÉSAR 1921 - 1998

Bouilloire avec expansion

signé et daté 34/100
technique mixte

Exécuté circa 1976.

28 x 55 x 35 cm; 11 x 21 5/8 x 13 3/4 in.

signed and dated 34/100
mixed media
Executed circa 1976.

This work is accompanied by a certificate of authenticity issued by Denyse Durand-Ruel. It is registered in her archives under number 2507.

6 000-8 000 € 7 400-9 800 US\$

40

RICHARD PRINCE n. 1949

Untitled (Cloud Gang Study)

signé, inscrit et daté 1987 au dos
tirage chromogénique
Exécuté en 1987.

61 x 50,5 cm; 24 1/16 x 19 7/16 in.

signed, inscribed and dated 1987 on the
reverse

chromogenic print

Executed in 1987.

5 000-7 000 € 6 200-8 600 US\$



41

FORNASETTI

Deux chaises Sole, vers 1990

bois lithographié et métal

Porte une étiquette en papier *FORNASETTI MILANO MADE IN ITALY* au revers, une chaise avec la marque *FORNASETTI MILANO MADE IN ITALY* imprimée au revers du dossier

93,5 x 41 x 54 cm; 36 3/4 x 16 1/8 x 21 1/4 in.

lithographically printed wood and metal

With original paper label *FORNASETTI*

MILANO MADE IN ITALY on the underside,

one of the chair with a printed mark

FORNASETTI MILANO MADE IN ITALY on

the reverse of the back

3 000-5 000 € 3 700-6 200 US\$



42

ERRÓ n. 1932

Sans Titre (Play Back 10)

signé et daté 2000 au dos
huile sur toile

Exécuté en 2000.

33,5 x 46,5 cm; 13 3/16 x 13 5/16 in.

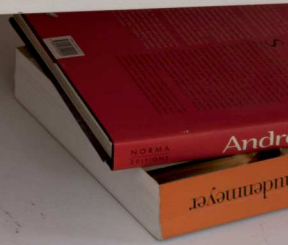
signed and dated 2000 on the reverse
oil on canvas

Executed in 2000.

3 000-5 000 € 3 700-6 200 US\$









43

PIERRE SOULAGES n. 1919

Lithographie 41

signé et inscrit *épreuve d'artiste*
lithographie en couleurs
Exécutée en 1979, cette œuvre est
l'épreuve d'artiste d'une édition de 95
exemplaires imprimée par Apiaw Editeur,
Paris.

75 x 52,5 cm; 29 ½ x 20 ¾ in.

signed and inscribed *épreuve d'artiste*
colour lithograph
Executed in 1979, this work the artist's
proof from an edition of 95,
printed by Apiaw Editeur, Paris.

2 000-3 000 € 2 450-3 700 US\$

□ 44

**RENA DUMAS ET PETER
COLES** 1937 - 2009 et 1955 - 1985

**Méridienne, collection Pippa, le
modèle créé en 1983**

poirier, laiton et cuir
Estampillé *HERMÈS PARIS*, monogrammé
PR, porte le numéro de série 209 G et
marqué *MADE IN FRANCE* sur une traverse
88,5 x 200 x 71,5 cm ; 34 7/8 x 78 ¾ x 28 1/8 in.

pearwood, brass and leather
Branded *HERMÈS PARIS*, monogrammed
PR, with serial number 209 G and marked
MADE IN FRANCE

3 000-4 000 € 3 700-4 900 US\$

45

KEY SATO 1906-1978

Virtualité

signé et daté 57; signé, titré et daté 57 au dos
huile sur toile
Exécuté en 1957.

126,5 x 173 cm; 49 13/16 x 68 1/8 in.

signed and dated 57; signed, titled and dated
57 on the reverse
oil on canvas
Executed in 1957.

5 000-7 000 € 6 200-8 600 US\$



46

CIMIER, BAMANA, MALI

haut. 56 cm ; 22 in.

Collection Max Pellequer, Paris

Transmis par descendance

Collection privée, Paris

Bamana headdress, Mali

1 500-2 500 € 1 850-3 100 US\$



47

KEY SATO 1906 - 1978

Terre figée

signé et daté 58

huile sur toile

Exécuté en 1958.

163 x 129 cm; 64 ³/₁₆ x 50 ¹³/₁₆ in.

signed and dated 58

oil on canvas

Executed in 1958.

5 000-7 000 € 6 200-8 600 US\$



□ 48

HERMÈS D'APRÈS JEAN-MICHEL FRANK

Table basse, vers 2010

bois

Estampillé J.M. FRANK PAR HERMÈS et

MADE IN ITALY au revers

50 x 80 x 41,7 cm ; 19 ³/₈ x 31 ¹/₂ x 16 ³/₈ in.

wood

Branded J.M. FRANK PAR HERMÈS and

MADE IN ITALY on the underside

1 000-1 500 € 1 250-1 850 US\$





49

RENE GIUETTE 1893 - 1976

Sans Titre

signé et daté 19 8 60

technique mixte sur papier maroufflé sur toile
Exécuté en 1960.

55,5 x 45 cm; 21 7/8 x 17 1/4 in.

signed and dated 19 8 60

mixed media on paper laid down on canvas
Executed in 1960.

1 500-2 000 € 1 850-2 450 US\$



50

GEORGES MATHIEU 1921 - 2012

Sans Titre

signé et daté 60

encre et aquarelle sur papier
Exécuté en 1960.

49 x 73 cm; 19 1/4 x 28 3/4 in.

signed and dated 60

ink and watercolour on paper
Executed in 1960.

7 000-9 000 € 8 600-11 100 US\$



51

JACQUES ADNET 1900 - 1984

Table desserte, vers 1950

bois, cuir et laiton ; sur roulettes

78,5 x 70 x 51 cm ; 31 x 27 1/2 x 20 in.

wood, leather and brass ; on wheels

1 500-2 000 € 1 850-2 450 US\$

52

MAN RAY 1890 - 1976

Phare de la Harpe

signé deux fois, titré, inscrit avec la dédicace à *Jean P. meilleurs souhaits* et daté 1968

sylo sur papier
h: 17 cm; 6 11/19 in.

signed twice, titled, inscribed with the dedication to *Jean P. meilleurs souhaits* and dated 1968
pen on paper

Executed in 1968, this is an artist's dedication to the writer Jean Paulhan, presented on a card cut-out in the form of Man Ray's legendary fer à repasser.

1 500-2 000 € 1 850-2 450 US\$



53

CHARLOTTE PERRIAND 1903

- 1999

Enfilade pour la Cité Cansado, vers 1958

bois, formica et métal
75 x 158 x 45 cm ; 29 1/2 x 62 1/4 x 17 3/4 in.
wood, formica and metal

4 000-6 000 € 4 900-7 400 US\$



54

FREDRIK VAERSLEV AND STALE VOLD Shelf painting

technique mixte sur bois et caoutchouc
Exécuté en 2012.

141,5 x 108,5 cm; 55 11/16 x 42 11/16 in.

mixed media on wood and rubber
Executed in 2012.

2 000-3 000 € 2 450-3 700 US\$





55

HENRI CARTIER-BRESSON

1908 - 2004

Allée du Prado, Marseille 1932

Tirage argentique des années 80.

Signé dans la marge inférieure. Monté sur passe-partout et encadré.

44,7 x 30 cm; 17 ½ x 11 ¾ in.

Silver print probably printed 1980s.

Signed in ink in the lower margin. Matted and framed.

10 000-15 000 € 12 300-18 400 US\$



56

CARLO DE CARLI 1910 - 1999

Table basse, vers 1955

bois et plateau en verre

50,5 x 69,5 cm; 19 7/8 x 27 3/8 in.

wood and glass top

600-800 € 750-1 000 US\$



57

BEN n.1935

Sans Titre (deux oeuvres)

signé et numéroté E.A./1000 au dos (chaque)

assiette en porcelaine (chaque)

diam: 26,5 cm; 10 7/16 in.

signed and numbered E.A./1000 on the reverse (each)

porcelain plate (each)

400-600 € 500-750 US\$

58

POUL HENNINGSEN 1894 - 1967

Liseuse à abat-jour *PH 3/2*,
1933-1951

métal, verre opaque et bakélite
Marqué *P.H.-3 PATENTED* and numéroté
4332

Produit par Louis Poulsen
145 x 24 cm; 57 1/8 x 9 1/2 in.

metal, opaque glass and bakelite
Impressed *P.H.-3 PATENTED* and
numbered 4332
Produced by Louis Poulsen

3 000-5 000 € 3 700-6 200 US\$



59

ROBERT MAPPLETHORPE

1946 - 1989

Thomas, 1986

Tirage argentique de 1988, contrecollé sur
carton. Au verso, signé Michael Ward Stout,
exécutant de la succession de l'artiste sur
le tampon du photographe, titré, daté et
numéroté à l'encre.

Edition 10/10.

58,6 x 48,8 cm; 23 x 19 1/4 in.

Silver print, printed 1988, flush-mounted to
card. On the reverse, signed Michael Ward
Stout, executor of the artist Estate on the
photographer's stamp, titled, dated and
numbered in ink.

Edition 10/10.

4 000-6 000 € 4 900-7 400 US\$



60

**OISEAU, SÉNUFO, CÔTE
D'IVOIRE**

haut. 193 cm; 76 in.

Collection privée, Paris, acquis ca. 1982

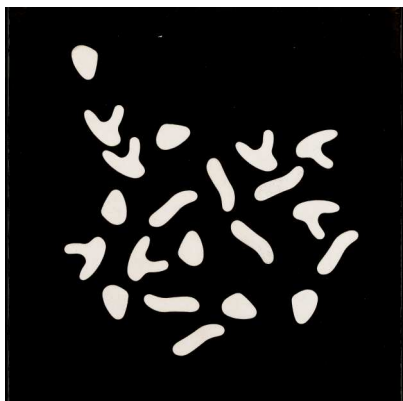
Senufo bird, Côte d'Ivoire

3 000-5 000 € 3 700-6 200 US\$









61

HANS ARP 1886 - 1966

Variables Bild (3 x 7 = 21 Formen)

signé et numéroté 77/100 sur une étiquette au dos, publié par Galerie der Spiegel édition MAT, Cologne
feutre et bois dans Plexiglas
Exécuté en 1964.

40 x 40 cm; 15 ¾ x 15 ¾ in.

signed and numbered 77/100 on a label on the reverse, published by Galerie der Spiegel édition MAT, Cologne
felt and wood in Plexiglas
Executed in 1964.

2 000-3 000 € 2 450-3 700 US\$



62

HIROSHI SUGIMOTO n. 1948

Stockholm City Library, 2001

Tirage argentique contrecollé sur carton.
Signé au crayon sur le montage et édition timbre sec dans la marge inférieure. Monté et encadré.

Edition 17/25.

58,5 x 47 cm; 23 x 18 ½ in.

Silver print, flush-mounted to card. Signed in pencil on the mount and blind stamp edition in the lower margin. Matted and framed.

Edition 17/25.

± 5 000-7 000 € 6 200-8 600 US\$



63

LINO SABATTINI N. 1925

Centre de table, vers 1960

métal argenté
Monogrammé et estampillé *Sabattini Italy* au revers

9,3 x 31 x 20 cm ; 3 ⅝ x 12 ¼ x 7 ⅞ in.

silvered metal
Monogrammed and branded *Sabattini Italy* on the underside

500-700 € 650-900 US\$

64

MICHEL PIGNERES

Tabouret, vers 1970

acier inoxydable

48 x 52 x 42 cm ; 18 7/8 x 20 1/2 x 16 1/2 in.

stainless steel

1 800-2 000 € 2 250-2 450 US\$



65

XAVIER VEILHAN n. 1963

Le Gisant

résine polyuréthane peinte

65 x 31 x 10,5 cm ; 25 1/16 x 12 3/16 x 4 1/8 in.

painting polyurethane resin

1 000-1 500 € 1 250-1 850 US\$



66

MILTON H. GREENE 1922 - 1985

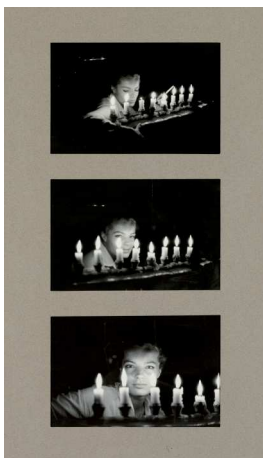
Romy Schneider, circa 1960

Triptyque de tirages argentiques. Au verso, chaque tirage avec le tampon du photographe.

chacun approx. 17,5 x 25 cm ; 6 3/4 x 9 3/4 in.

Triptych made of silver prints. On the reverse, each print with the photographer's stamp. Matted and framed.

2 000-3 000 € 2 450-3 700 US\$





67

HIROSHI SUGIMOTO n. 1948

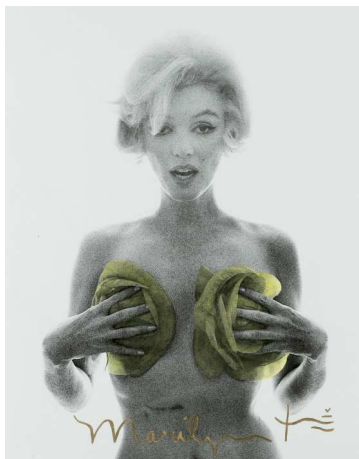
Time Exposed, 1991

Portfolio de 1991 comprenant 51 lithographies offset. Chacune titré, daté et timbre sec sur le montage. Accompagné d'une page de titre et d'un colophon signé au crayon. Dans son coffret d'origine en aluminium brossé. Edité par Kyoto Shoin d'une édition de 500.

24 x 31 cm; 9 1/2 x 12 1/4 in.

Portfolio printed in 1991 comprising 51 offset lithographs. Each titled, dated and blind stamp in the mount. Together with printed title, exhibition and plate list, and colophon signed in pencil. Folio, hinged brushed aluminum box with letterpress slipcase. Published by Kyoto Shoin from an edition of 500.

12 000-18 000 € 14 700-22 100 US\$



68

BERT STERN 1929-2013

Marilyn with champagne roses, 1962

Tirage digital de 2008. Signé et titré au marqueur doré. Au verso, signé et tampon du photographe. Accompagné de son certificat d'authenticité signé par l'artiste. 90,2 x 70,1 cm; 35 1/2 x 27 1/2 in.

Digital print, printed 2008. Signed and titled in gold marker pen. On the reverse, signed and photographer's stamp. Together with a certificate of authenticity signed by the artist.

5 000-7 000 € 6 200-8 600 US\$



69

FLORENCE KNOLL N. 1917

Lampe, vers 1960

marbre et abat-jour

Hauteur de la base : 29 cm ; 11 1/2 in.

marble and shade

650-850 € 800-1 050 US\$

70

VALERIO ADAMI n. 1935

Ritratto

signé, titré et daté 9.6.74 19.8.74 au dos
acrylique sur toile

Exécuté en 1974.

73 x 60 cm; 28 ¾ x 23 ⅝ in.

signed, titled and dated 9.6.74 19.8.74 on
the reverse

acrylic on canvas

Executed in 1974.

This work is accompanied by a
certificate of authenticity signed by
the artist.

12 000-18 000 € 14 700-22 100 US\$



71

FRANZ WEST 1947 - 2012

**Privat Lampe I, le modèle créé
en 1989**

fer

h: 221 cm; 87 in.

iron

3 000-4 000 € 3 700-4 900 US\$



72

HIROSHI SUGIMOTO n. 1948

Woodland Cemetery, 2001

Tirage argentique contrecollé sur carton.

Signé au crayon sur le montage et timbre
sec de l'édition dans la marge inférieure.

Monté et encadré.

Edition 15/25.

58,5 x 47 cm; 23 x 18 ½ in.

Silver print, flush-mounted on card. Signed
in pencil on the card blind stamp edition in
the lower margin. Matted and framed.

Edition 15/25.

± 5 000-7 000 € 6 200-8 600 US\$





73

D'APRÈS SALVADOR DALÍ

Les Moustaches, 2005

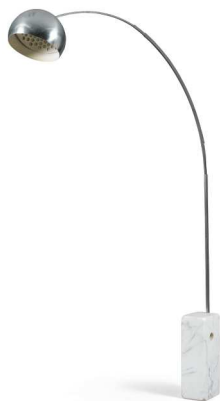
tapisserie en laine

Porte une signature brodée *Dalí* en bas à gauche et le monogramme brodé de la Manufacture Robert Four en bas à droite
80 x 120 cm ; 31 ½ x 47 ¼ in.

wool tapestry

Woven signature *Dalí* lower left and with the woven monogram of the Manufacture Robert Four lower right

800-1 200 € 1 000-1 500 US\$



74

ACHILLE ET PIER GIACOMO CASTIGLIONI

1918 - 2002 et 1913 - 1968

Lampadaire *Arco*, vers 1965

métal et marbre

Porte une étiquette *Flos* à l'intérieur de l'abat-jour
Hauteur : 240 cm ; 94 ½ in.

metal and marble

With a *Flos* label on the inside of the shade

800-1 200 € 1 000-1 500 US\$



75

PIERRE ET GILLES

n. 1950 et 1953

Mondial 98 (Alain Boghossian)

signé, titré et daté 98 au dos
photographie peinte, dans cadre de l'artiste
Exécuté en 1998.

137,2 x 115,7 cm ; 54 x 45 ½ in.

signed, titled and dated 98 on the reverse
painted photograph, in artist's frame
Executed in 1998.

15 000-20 000 € 18 400-24 500 US\$

76

KENNY SCHARF n. 1958

Composition

signé et daté 1993 au dos
acrylique et encre sérigraphique sur papier
Exécuté en 1993.

75 x 112 cm; 29 1/2 x 44 1/8 in.

signed and dated 1993 on the reverse
acrylic and silkscreen ink on paper
Executed in 1993.

3 000-5 000 € 3 700-6 200 US\$



77

JEAN DESPRÈS 1889 - 1980

Légumier, vers 1950

métal argenté

Signé *J Desprès* au revers

15 x 20,5 x 27 cm ; 6 x 8 x 10 5/8 in.

silvered metal

Signed *J Desprès* on the underside

3 000-5 000 € 3 700-6 200 US\$



78

MANUEL ALVAREZ BRAVO

1902 - 2002

**Nieves, Cuaderno de la Mañana,
vers 1940**

Tirage argentique postérieur. Signé et titré
Mexico au crayon au verso. Monté sous
passe-partout et encadré.

18,8 x 24,5 cm; 7 1/2 x 9 3/4 in.

Silver print, printed later. Signed and titled
Mexico in pencil on the reverse. Matted and
framed.

5 000-7 000 € 6 200-8 600 US\$







ce qui était comme décoré par les 30 Moulin, Mais à la PLACE
des géants partout, Sancho combattait à l'instar

79

JACQUES BLIN 1920 - 1995

Pichet, vers 1955-1965

céramique émaillée
Signé *JBlin* au revers
Hauteur : 33 cm ; 13 in.

glazed ceramic
Signed *JBlin* on the underside

1 000-1 500 € 1 250-1 850 US\$



80

MARIE-ANNE PONIATOWSKI

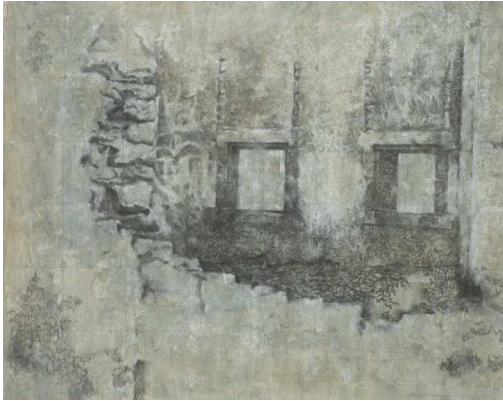
n. 1931

Ruines

signé et date 1991
crayon sur estampe
Exécuté en 1991.
121,5 x 96,5 cm ; 47 13/16 x 38 in.

signed and dated 1991
pencil on print
Executed in 1991.

500-700 € 650-900 US\$



81

CHARLOTTE PERRIAND

1903 - 1999

**Banquette pour la Cité Cansado,
vers 1958**

bois et métal
22 x 260 x 70 cm ; 8 5/8 x 102 3/8 x 27 1/2 in.

wood and metal

4 000-6 000 € 4 900-7 400 US\$



82

JEAN FAUTRIER 1898 - 1964

Visage de l'homme

signé

multiple original

Exécuté en 1950, cette oeuvre fait partie d'une édition de 300 exemplaires.

29.5 x 27.5 cm; 11 5/8 x 10 13/16 in.

signed

original multiple

Executed in 1950, this work is from an edition of 300.

5 000-7 000 € 6 200-8 600 US\$



83

**POUPÉE, ASHANTI, AKAN,
GHANA**

haut. 27 cm; 10 5/8 in.

Collection Karl-Heinz Krieg, acquis *in situ* en 1961

Collection privée européenne

Ashanti doll, Akan, Ghana

1 000-2 000 € 1 250-2 450 US\$



84

HORST P. HORST 1906 - 1999

Courrèges Bathing Suit, Paris, 1978

Tirage argentique des années 1980. Au verso, signé au crayon. Monté sous passe-partout.

23.2 x 18.5 cm; 9 x 7 1/4 in.

Silver print, printed 1980s. On the reverse, signed in pencil. Mounted to passe-partout.

3 000-5 000 € 3 700-6 200 US\$





85

GUILLAUME LEBLON n. 1971

Grande plage

signé, titré et daté 2012 au dos
technique mixte

Exécuté en 2012.

142 x 79 cm; 55 7/8 x 31 1/2 in.

signed, titled and dated 2012 on the reverse
mixed media

Executed in 2012.

1 500-2 000 € 1 850-2 450 US\$



86

DESNY

Paire de lampes, vers 1930

métal nickelé et verre

Estampillé *Desny Paris, Déposé et Made in France*

23,5 x 12 cm ; 9 1/4 x 4 3/4 in.

nickel plated metal and glass

Branded *Desny Paris, Déposé et Made in France*

5 000-7 000 € 6 200-8 600 US\$



87

IAN MEYER 1927 - 1995

Sans titre

signé, inscrit et daté 1980 au dos
huile sur toile

Exécuté en 1980.

35 x 27 cm ; 13 3/4 x 10 5/8 in.

signed, inscribed and dated 1980 on the
reverse

oil on canvas

Executed in 1980.

1 500-2 000 € 1 850-2 450 US\$

88

SAUL STEINBERG 1914 - 1999

Toute la musique

signé et numéroté 52/150

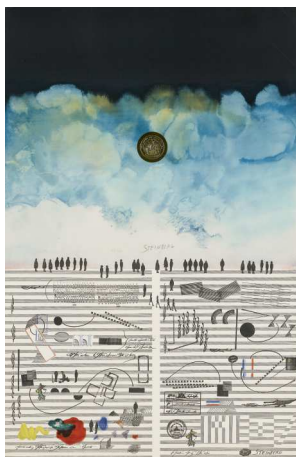
lithgraphie en couleurs éditée par Editions
Maeght, Paris

89 x 58 cm; 35 x 22 ¹³/₁₆ in.

signed and numbered 52/150

colour lithograph, edited by Editions
Maeght, Paris

800-1 000 € 1 000-1 250 US\$



89

JAMES MARTIN 1924 - 2007

Suspension, vers 1960

métal et bois

Hauteur : 119 cm ; 46 ⁷/₈ in.

wood and metal

800-1 200 € 1 000-1 500 US\$



90

DENNIS OPPENHEIM

1938 - 2011

One hour run

signé

collage de technique mixte

Exécuté en 1968.

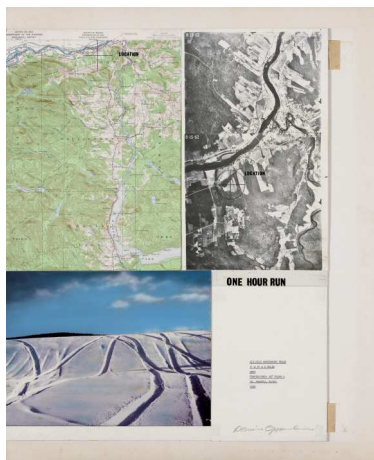
79 x 64 cm; 31 ¹/₈ x 25 ³/₁₆ in.

signed

mixed media collage

Executed in 1968.

3 000-5 000 € 3 700-6 200 US\$





□ 91

TRAVAIL FRANÇAIS

Deux chaises

chêne et garniture de tissu
110,5 x 46 x 54 cm ; 43 ½ x 18 ½ x 21 ¼ in
oak and upholstery

Ω 800-1 200 € 1 000-1 500 US\$



92

THOMAS RUFF n. 1958

Zeitungsfoto 017, 1990

Tirage chromogénique. Signé, daté et numéroté au crayon au verso. Monté sous passe-partout et encadré.
Edition 1/12.

26,2 x 32,2 cm ; 10 ¼ x 12 ½ in.

Chromogenic print. Signed, dated and numbered in pencil on the reverse. Matted and framed.
Edition 1/12.

1 500-2 000 € 1 850-2 450 US\$



93

PAUL DUPRÉ-LAFON

1900 - 1971

Pendule de bureau, vers 1940

cuir, métal et verre
Marquée *HERMÈS - PARIS 24 F^G S^T*
HONORÉ au revers

12,5 x 12,5 x 12,5 cm ; 5 x 5 x 5 in.

leather, metal and glass
Marked *HERMÈS - PARIS 24 F^G S^T*
HONORÉ on the underside

2 000-3 000 € 2 450-3 700 US\$

94

BRASSAÏ 1899 - 1984

Picasso dans son atelier, 1939

Tirage argentique vers les années 1970.
Au verso, signé, titré, daté et tampon du photographe. Monté sous passe-partout et encadré.
36,5 x 27 cm; 14 ¼ x 10 ½ in.

Silver print, printed circa 1970s. On the reverse, signed, titled, dated and photographer's stamp. Matted and framed.

5 000-7 000 € 6 200-8 600 US\$



95

FRANÇOIS-XAVIER LALANNE

1927 - 2008

Hippopotame, 1978

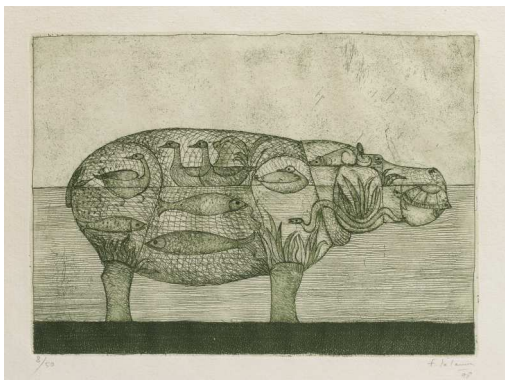
eau-forte sur papier

Signé *F. Lalanne*, daté 78 en bas à droite et numéroté 8/50 en bas à gauche
Encadré : 30,5 x 41 cm ; 12 x 16 ½ in.

etching on paper

Signed *F. Lalanne*, dated 78 lower right and numbered 8/50 lower left

2 000-3 000 € 2 450-3 700 US\$



96

CARLA LAVATELLI 1928 - 2006

A Bras ouverts

signé, numéroté *PA* et daté 1971

bronze

Exécuté en 1971.

h: 33 cm (sans base)

signed, numbered *P.A.* and dated 1971

bronze

Executed in 1971.

5 000-7 000 € 6 200-8 600 US\$





97

JEAN-MICHEL SANEJOUAND

n.1934

Sans Titre

signé et daté 9/4/81 au dos

acrylique sur toile

Exécuté en 1981.

112 x 112 cm; 44 1/16 x 44 1/16 in.

signed and dated 9/4/81 on the reverse

acrylic on canvas

Executed in 1981.

2 000-3 000 € 2 450-3 700 US\$



98

ELIO MARTINELLI 1921-2004

Lampe *Flex Callota*, n. 660, le modèle créé vers 1970

plastique et métal laqué

Porte la marque de l'éditeur Martinelli Luce au revers du pied

Hauteur : 55 cm ; 21 5/8 in.

plastic and lacquered metal

With moulded Martinelli Luce

manufacturer's mark on the underside

150-200 € 200-250 US\$



□ 99

PARKER ITO n. 1986

Untitled wallcovering 4 & Untitled wallcovering 6 (two works)

vinyl adhesive (chaque)

dimensions variables (chaque)

vinyl adhesive (each)

Executed in 2013, these works are number 2 from an edition of 3 plus 1 artist's proof each.

1 000-1 500 € 1 250-1 850 US\$

100

ROBERT COMBAS n. 1957

En Regard de moi-même!
Argent. Ne pas trop donner!

signé
technique mixte sur photographies dans
passe-partout de l'artiste
Exécuté en 2000.
50 x 100 cm; 19 1/16 x 36 3/8 in.

signed
mixed media on photographs in artist's
passe-partout
Executed in 2000.

This work is registered under number 7518
in the Robert Combas Archives

6 000-9 000 € 7 400-11 100 US\$



101

JACQUES ADNET 1900-1984

Quatre fauteuils, vers 1932

métal chromé et garniture de tissu
74 x 56,5 x 60 cm ; 29 1/8 x 22 1/4 x 23 5/8 in.
chromium-plated metal and upholstery

3 000-5 000 € 3 700-6 200 US\$



102

PIERRE MOLINIER 1900 - 1976

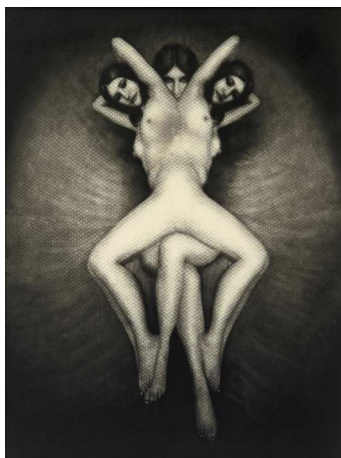
Fleur d'Enfer, vers 1965

Tirage argentique. Annoté 71 au crayon au
verso avec le tampon 'Atelier du Grenier
St-Pierre'.

22,5 x 16,9 cm; 9 x 6 3/4 in.

Silver print. Annotated 71 in pencil on the
reverse with 'Atelier du Grenier St-Pierre' stamp.

5 000-7 000 € 6 200-8 600 US\$









103

STATUE, NOUVELLE-IRLANDE, ARCHIPEL BISMARCK

haut. 45 cm ; 17 ¾ in.

Collection G. Maia Raina

Collection privée européenne

New-Ireland figure, Bismarck Archipelago

1 500-2 500 € 1 850-3 100 US\$

104

MATHIEU MERCIER n. 1970

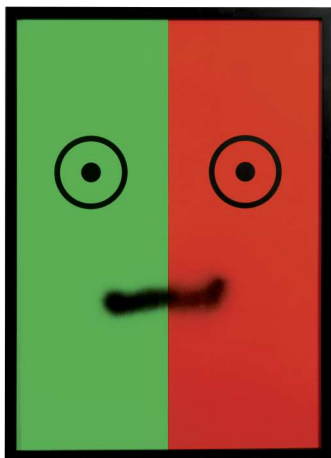
Mr

signé et numéroté au dos
serigraphie sur papier et bombe aérosol
Exécutée en 2012, cette oeuvre fait partie
d'une édition de 70 exemplaires, éditée par
Macumbanightclub.

70 x 50 cm; 27 9/16 x 19 1/4 in.

signed and numbered on the reverse
serigraphy on paper and spraypaint
Executed in 2012, this work is part of an
edition of 70, edited by Macumbanightclub.

400-500 € 500-650 US\$



105

RON ARAD, MARTIN AMIS & MARIO TESTINO

The coincidence of the Arts, 1998

Portfolio signé par Ron Arad, Mario Testino
et Martin Amis et numéroté au crayon.
Comprenant quatre tirages argentiques
et trois tirages chromogéniques signés et
datés par Mario Testino. Texte de Martin
Amis dans sa boîte réalisée par Ron Arad.
Edition 30/60.

34 x 34 x 5 cm; 13 ½ x 13 ½ x 2 in.

Portfolio signed by Ron Arad, Mario Testino
and Martin Amis and numbered in pencil.
Comprising four silver prints and three
chromogenic prints signed and dated 98
by Mario Testino. Text by Martin Amis in its
box designed by Ron Arad.
Edition 30/60.

3 000-5 000 € 3 700-6 200 US\$



106

STEVE MCCURRY n. 1950

Afghan Girl, 1984

Tirage chromogénique postérieur. Signé dans la marge inférieure.

37,6 x 28,4 cm; 15 x 11 ½ in.

Chromogenic print, printed later. Signed in the lower margin.

6 000-8 000 € 7 400-9 800 US\$



107

**HERMÈS D'APRÈS
JEAN-MICHEL FRANK**

Deux fauteuils, vers 2010

garniture de cuir et chêne

Chacun estampillé *J.M. FRANK PAR HERMÈS* et *MADE IN ITALY* au dos du dossier

80 x 82 x 81 cm ; 31 ½ x 32 ¼ x 31 ⅞ in.

leather upholstery and oak

Both branded *J.M. FRANK PAR HERMÈS* and *MADE IN ITALY* on the back of the armchair

6 000-8 000 € 7 400-9 800 US\$



108

SAM SZAFRAN n. 1930

Choux

signé et daté 1964

pastel sur papier

Exécuté en 1964.

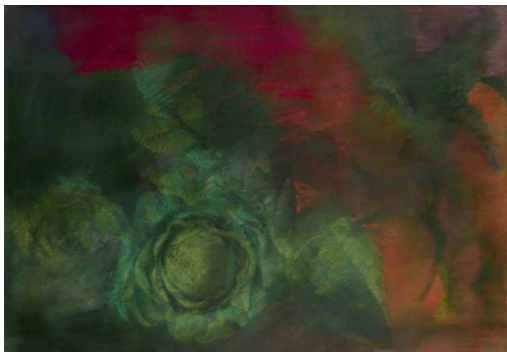
74,5 x 104 cm; 29 ⅝ x 40 ⅝ in.

signed and dated 1964

pastel on paper

Executed in 1964.

3 000-5 000 € 3 700-6 200 US\$





□ 109

JEAN-PIERRE POTIER

New York, sans titre

signé et daté 2001
acrylique et aquarelle sur drop papier
Exécuté en 2001.
200 x 200 cm; 78 ¾ x 78 ¾ in.

signed and dated 2001
acrylic and watercolour on drop paper
Executed in 2001.

This work is accompanied by a certificate of authenticity signed by the artist.

400-600 € 500-750 US\$



110

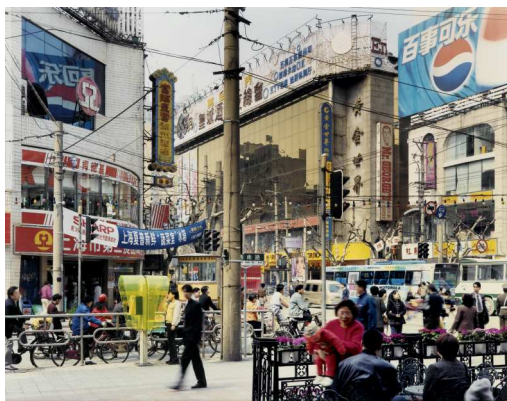
EERO SAARINEN 1910 - 1961

Deux tabourets *Tulip*, le modèle créé en 1956

fibre de verre, métal laqué et garniture de cuir
Estampillé **KNOLL INTERNATIONAL** au revers du pied
41 x 40 cm ; 16 ½ x 15 ¾ in.

fiberglass, lacquered metal and leather upholstery
Branded **KNOLL INTERNATIONAL** on the underside of the base

600-700 € 750-900 US\$



111

THOMAS STRUTH n. 1954

Shanxi Nan Lu, Shanghai, 1999

Tirage chromogénique de 2000.
Au verso, signé, titré, daté et numéroté 6/32+8 au crayon.
Monté sous passe-partout et encadré.
Edition 6/32 + 8 EA.
28,8 x 36,2 cm; 11 ¼ x 14 ¼ in.

Chromogenic print, printed 2000.
On the reverse, signed, titled, dated and numbered in pencil.
Matted and framed.
Edition 6/32 + 8 AP.

2 000-3 000 € 2 450-3 700 US\$

△ 112

TRAVAIL ITALIEN

Plafonnier, vers 1960

laiton, métal et verre coloré

52,5 x 46,5 x 37 cm ; 20 5/8 x 18 3/8 x 14 5/8 in.

brass, metal and coloured glass

5 000-7 000 € 6 200-8 600 US\$



113

CÉSAR 1921 - 1998

Untitled (two works)

signé, numéroté et daté 13.7.88 (chaque)

lithographie en couleurs

Exécutées en 1988, ces oeuvres sont les numéros 23 et 23 d'éditions de 100 exemplaires.

71 x 55,6 cm & 82 x 60,8 cm; 27 15/16 x 21 7/8 in. & 32 1/4 x 23 15/16 in.

signed, numbered and dated 13.7.88 (each)
colour lithograph (each)

Executed in 1988, these works are numbers 23 and 27 from an edition of 100.

1 500-2 000 € 1 850-2 450 US\$



114

EERO SAARINEN 1910 - 1961

Deux chaises Tulip, le modèle créé en 1956

fibre de verre, métal laqué et garniture de cuir

Estampillé *KNOLL INTERNATIONAL* au revers du pied et porte une étiquette Knoll International au revers de l'assise

80 x 50 x 53 cm ; 31 1/2 x 19 5/8 x 20 7/8 in.

fiberglass, lacquered metal and leather upholstery

Branded *KNOLL INTERNATIONAL* on the underside of the base and with a Knoll International paper label on the underside of the seat

800-1 200 € 1 000-1 500 US\$





115

JOSEPH BEUYS 1921 - 1986

Noiseless blackboard eraser

signé et numéroté 369/550
brosse pour tableau à craie (feutre et étiquette)

Exécutée en 1974, cette oeuvre est le 369 d'une édition de 550 exemplaires.
5 x 13 x 2,5 cm; 1 15/16 x 5 1/8 x 1 in.

signed and numbered 369/550
original blackboard eraser (felt with printed label)

Executed in 1974, this work is number 369 from an edition of 550.

1 000-1 500 € 1 250-1 850 US\$

116

JOSEPH BEUYS 1921 - 1986

Magnetic postcard

signé
fer inscrit et aimant dans boîte en carton
Exécuté en 1975, cette oeuvre fait partie d'une édition illimitée, par Edition Staack, Heidelberg.

10,5 x 14,8 x 0,8 cm; 4 1/8 x 5 7/8 x 5/16 in.

signed
iron sheet with embossed writing and magnetised Mainstream sign in printed cardboard box

Executed in 1975, this work is part of unlimed edition, by Edition Staack, Heidelberg.

1 000-1 500 € 1 250-1 850 US\$

117

JOSEPH BEUYS 1921 - 1986

Difesa della natura

signé et numéroté 20/20
toile imprimée
Exécutée en 1982, cette oeuvre est le numéro 20 d'une édition de 20 exemplaires.

105 x 390 cm; 41 5/16 x 153 1/2 in.

signed and numbered 20/20
canvas with black and red writing
Executed in 1982, this work is numbered 20 from an edition of 20.

15 000-20 000 € 18 400-24 500 US\$



DIFESA DELLA NATURA
J. BEUYS

118

JOSEPH BEUYS 1921 - 1986

Vino F.I.U.

bouteille de vin rouge avec étiquette F.I.U.
dans une boîte en bois

Exécutée en 1983, cette oeuvre fait partie
d'une édition de 120.

bottle of wine with F.I.U. label in a wooden
box

Executed in 1983, this work is from an
edition of 120.

500-700 € 650-900 US\$



119

JOSEPH BEUYS 1921 - 1986

Room Corner, Felt, Fat

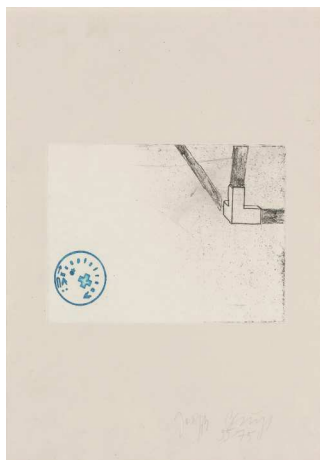
signé et numéroté 55/75
eau-forte

Conçu en 1958 et exécuté *circa* 1982.
37 x 25,5 cm; 14 1/2 x 10 in.

signed and numbered 55/75
colour etching

Conceived in 1958 and executed *circa* 1982.

500-700 € 650-900 US\$



120

JOSEPH BEUYS 1921 - 1986

A.E.I.O.U. (Difesa della Natura) (diptyque)

signé et numéroté 61/200

impression sur papier en deux parties

Executed in 1983, this work is number 61
from an edition of 200.

70 x 100 cm; 27 9/16 x 39 3/8 in. (chaque)

signed and numbered 61/200

two-part colour offset

Executed in 1983, this work is number 61
from an edition of 200.

2 000-2 500 € 2 450-3 100 US\$



CENTRO TECNICO ENOLOGICO
 DIREZIONE REGIONALE DEL MEZZOGIORNO
 LABORATORIO ENOCHEMICO DI PESCARA
 RELAZIONE D'ANALISI
 n. 1634

Analisi

Vino: Multiplicazione d'Albero 25-5-83
 a. de Agre
 Regione: F.I.U. - Assemblea Agricoltori
Giuseppe Giuseppe Giuseppe di Battaglia
Pescara (Italia)

ANALISI

1. Densità a 20°C
 2. Alcol in volume per cento (metilometrico)
 3. Indice di rifrazione in volume (metodo OIV)
 4. Alcol in volume per cento (per distillazione sul vapore sat.)
 5. Alcol in volume per cento (per distillazione sul vapore sat.)
 6. Acido totale (in acido tartarico)
 7. Acido volatile (in acido acetico)
 8. Acido volatile corretto (in acido acetico)
 9. Rapporto acido-alcol
 10. Glicerolo
 11. Glicerolo + Cerasuolo
 12. Cerasuolo + Brillante
 13. Cerasuolo + Tracce di Glicerolo
 14. Glicerolo + Cerasuolo + Brillante
 15. Glicerolo + Cerasuolo + Tracce di Glicerolo
 16. Glicerolo + Cerasuolo + Brillante + Tracce di Glicerolo

1. Densità a 20°C
 2. Alcol in volume per cento (metilometrico) 10,96
 3. Indice di rifrazione in volume (metodo OIV) 0,410
 4. Alcol in volume per cento (per distillazione sul vapore sat.) 13,02
 5. Alcol in volume per cento (per distillazione sul vapore sat.) 6,97
 6. Acido totale (in acido tartarico) 0,40
 7. Acido volatile (in acido acetico)
 8. Acido volatile corretto (in acido acetico)
 9. Rapporto acido-alcol
 10. Glicerolo
 11. Glicerolo + Cerasuolo
 12. Cerasuolo + Brillante
 13. Cerasuolo + Tracce di Glicerolo
 14. Glicerolo + Cerasuolo + Brillante
 15. Glicerolo + Cerasuolo + Tracce di Glicerolo
 16. Glicerolo + Cerasuolo + Brillante + Tracce di Glicerolo

Periodo: 27/5/83

121

JOSEPH BEUYS 1921 - 1986

Centro Technico Enologico

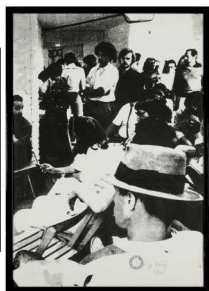
signé, daté 27/5/1983 et porte le cachet F.I.U.

certificat de centre technique oenologique
 Exécutée en 1983, cette oeuvre est unique.
 29,5 x 21 cm; 11 5/8 x 8 1/4 in.

signed, dated 27/5/1983 and stamped F.I.U.

oenological certificate
 Executed in 1983, this work is unique.

1 000-1 500 € 1 250-1 850 US\$



122

JOSEPH BEUYS 1921 - 1986

Fondazione per la Rinascita dell'Agricoltura (diptyque)

signé (chaque), numéroté 23/75 et 52/75 sérigraphie sur papier

Exécutées en 1978, ces sérigraphies sont d'une édition de 75 exemplaires plus 10 épreuves d'artiste.
 93 x 63 cm & 63 x 93 cm; 36 5/8 x 24 13/16 in. & 24 13/16 x 36 5/8 in.

signed, numbered 23/5 and 52/75 silkscreen on paper
 Executed in 1978, these works are from an edition of 75 plus 10 artist's proofs.

800-1 200 € 1 000-1 500 US\$

DIFESA



**Azione terza via
-Iniziativa promozionale-**

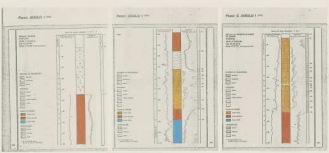
Idea e tentativo pratico
per realizzare una alternativa
ai sistemi sociali esistenti
nell'Occidente e nell'Oriente



A.E.L.U.O.

ASSOCIAZIONE EUROPEA
DI SCIENZE E LETTERE
FONDATA NEL 1953
SEDE: 10121 ROMA - VIA
CONDOTTI, 110 - TEL. 06/47891

Handwritten notes and lists in various languages, including Italian and English. Mentions names like "Karl Popper" and "Friedrich Hayek".



DELLA NATURA









123

ESKO MÄNNIKÖ n. 1959

Savukoski, 1994

Tirage chromogénique monté dans son cadre d'artiste. Au verso du montage, signé, titré, daté et numéroté au stylo bleu. Edition 2/20.

57,5 x 71 cm cm; 22 ¾ x 28 in.

Chromogenic print mounted to original artist frame. On the reverse of the mount, signed, titled, dated and numbered in blue ball pen. Edition 2/20.

1 500-2 000 € 1 850-2 450 US\$

124

**CHRISTIAN BOLTANSKI ET
JEAN-MARIE TOURATIER**

Farce. Paris, Galilée, 1979.

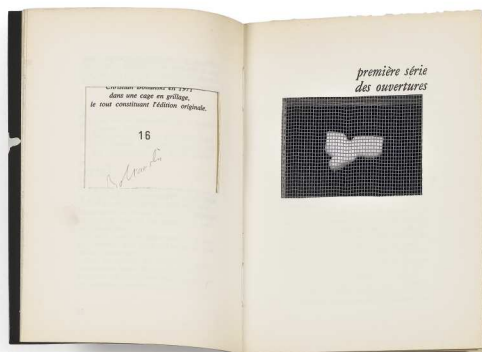
In-8 (188 x 130 mm). Broché. Couverture illustrée par Boltanski.

Livre-objet présentant un sucre taillé de Boltanski. Un des 50 exemplaires numérotés (n° 16), signé par Boltanski. Le sucre taillé par Boltanski en 1971, est placé dans une "cage" grillagée creusée dans l'épaisseur des pages.

In-8 (188 x 130 mm). Paperback; cover illustrated by Boltanski.

Livre-objet with a sculpted sugarcube by Boltanski. One of the 50 numbered copies (n° 16), signed by Boltanski. The sugar, sculpted by Boltanski in 1971, is placed in a "cage" which is inserted into a cutout in pages.

800-1 200 € 1 000-1 500 US\$



125

EDWARD WESTON 1886 - 1958

Shell, 1927

Tirage argentique de Cole Weston, fils de l'artiste, contrecollé sur carton. Au verso, signé au crayon par Cole Weston sur le tampon 'negative' de Weston. Monté sous passe-partout et encadré.

24 x 19 cm; 9 ½ x 7 ½ in.

Silver print, printed by Cole Weston, the artist son, flush-mounted to card. On the reverse of the card, signed in pencil by Cole Weston on the Weston 'negative' stamp. Matted and framed.

5 000-7 000 € 6 200-8 600 US\$



126

ARMAN 1928 - 2005

Coupe-papier, vers 1980

argent

Signé *arman* ©, porte le cachet de l'éditeur
DE LA VERRIERE et marqué *STERLING* sur
la lame

27,5 x 6 cm ; 10 7/8 x 2 3/8 in.

silver

Signed *arman* ©, with manufacturer's mark
DE LA VERRIERE and marked *STERLING*
on the blade

400-600 € 500-750 US\$



127

DANIEL SENISE n. 1955

Sans titre

signé et inscrit au dos
huile sur toile

Exécuté en 1987.

184,5 x 111,5 cm; 72 5/8 x 43 7/8 in.

signed and inscribed on the reverse
oil on canvas

Executed in 1987.

6 000-8 000 € 7 400-9 800 US\$



128

OLIVIER SÈVÈRE N. 1978

Lampe, 2017

jaspe fleuri

Série de deux pièces réalisées spécialement
pour la vente *NOW!*

27 x 22,5 x 25 cm ; 10 5/8 x 8 7/8 x 9 7/8 in.

jasper

From a series of two pieces realised
especially for the *NOW!* auction

1 000-1 500 € 1 250-1 850 US\$





129

IGNAZIO GARDELLA 1905 - 2005

Trois appliques, vers 1960

laiton et verre opalin

Estampillé *AZUCENA* au revers de la structure

35 x 23 x 34,5 cm ; 13 ¾ x 9 x 13 ⅝ in.

brass and opaque glass

Branded *AZUCENA* on the reverse of the structure

800-1 200 € 1 000-1 500 US\$



130

NAN GOLDIN n. 1953

Greer and Robert on the bed, NYC, 1982

Tirage Cibachrome, contrecollé sur carton plume. Au verso, signé, titré, daté et numéroté *AP V* au feutre noir sur une étiquette apposée.

69,8 x 101,5 cm ; 27 ½ x 40 in.

Cibachrome print, flush-mounted to foam board. On the reverse, signed, titled, dated and numbered *AP V* in black felt tip pen on a label affixed.

8 000-12 000 € 9 800-14 700 US\$



131

CÉSAR 1921 - 1998

Sans Titre (trois oeuvres)

assiettes en porcelaine

diam: 27,5 cm & 28,4 cm; 10 ⅜ in. & 11 ⅜ in.

porcelain plates

800-1 200 € 1 000-1 500 US\$

132

HARRY CALLAHAN 1912 - 1999

Cape Cod, 1972

Tirage argentique vers 1980. Signé au crayon dans la marge inférieure. Au verso, référencé et annoté au crayon. Monté sous passe-partout et encadré.
25 x 25 cm; 9 ¾ x 9 ¾ in.

Silver print, printed circa 1980. Signed in pencil in the lower margin. On the reverse, reference number and annotated in pencil. Matted and framed.

3 000-5 000 € 3 700-6 200 US\$



133

LAURENCE JENKELL n. 1965

Bonbon

signé
technique mixte sur base
h: 70 cm; 27 ½ in.

signed
mixed media on base

5 000-7 000 € 6 200-8 600 US\$



134

JULIAN SCHNABEL n. 1951

Untitled #V

signé et numéroté 59/60 sur une étiquette au dos impression sur papier monté sur panneau Exécutée en 2016, cette oeuvre est l'exemplaire numéro 59 d'une édition de 60 publiée par Geuer and Geuer, Düsseldorf.
106,5 x 80 cm; 41 15/16 x 31 ½ in.

signed and numbered 59/60 on a label on the reverse
carbon print on fiber paper, mounted on board
Executed in 2016, this work is number 59 from an edition of 60 published by Geuer and Geuer, Düsseldorf.

2 500-3 500 € 3 100-4 300 US\$





I35

ANDRÉS SERRANO n. 1950

Nomads (Sir Leonard), 1990

Tirage Cibachrome monté sous Diasec.
Signé, titré et numéroté au crayon au verso
du montage. Monté et encadré.

Edition 4/10.

100 x 81 cm; 39 1/4 x 31 3/4 in.

Cibachrome print, face mounted to Diasec.

Signed, titled and numbered in pencil on
the reverse of the mount. Mounted and
framed.

Edition 4/10.

5 000-7 000 € 6 200-8 600 US\$



□ **I36**

TRAVAIL FRANÇAIS

Quatre fauteuils

chêne, garniture de tissu

88,5 x 56,5 x 60 cm ;

34 7/8 x 22 1/4 x 23 5/8 in.

oak, upholstery

Ω 2 000-3 000 € 2 450-3 700 US\$



I37

ARNULF RAINER n. 1929

Goya - série n°6, 1983

signé

mixed media

Executé en 1983.

24,5 x 20 cm; 9 5/8 x 7 7/8 in.

signed

mixed media on paper

Executed in 1983.

2 000-4 000 € 2 450-4 900 US\$

□ 138

FRANCO CAMPO ET CARLO GRAFFI

Vase, vers 1950

terre cuite émaillée
36,5 x 35,7 cm ; 14³/₈ x 14 in.
glazed terracotta and iron

300-500 € 400-650 US\$



139

JEAN-BAPTISTE BERNADET

n. 1978

Pursuit of happiness V

signé, inscrit, titré et daté 2011 au dos
huile sur toile
Exécuté en 2011.
150 x 130 cm; 59 1/16 x 51 3/16 in.
signed, inscribed, titled and dated 2011 BxI
on the reverse
oil on canvas
Executed in 2011.

3 000-5 000 € 3 700-6 200 US\$



140

ARNULF RAINER n. 1929

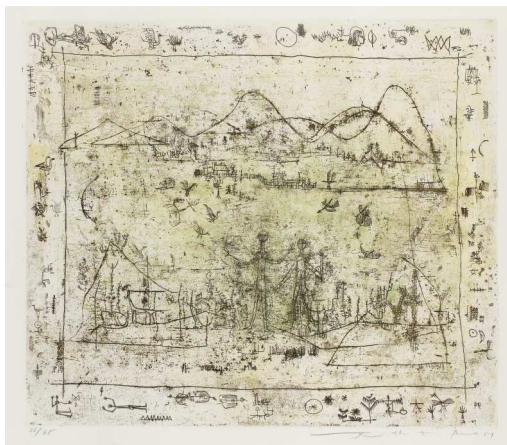
Bitten

signé et titré
grayon gras sur photographie
Exécuté en 1973.
18 x 23,5 cm; 7 1/16 x 9 1/4 in.
signed and titled
oilstick on photograph
Executed in 1973.

2 000-4 000 € 2 450-4 900 US\$



ZAO WOU-KI GRAVEUR



141

ZAO WOU-KI 1921 - 2013

Paysage avec encadrement

signé, numéroté 36/65 et daté 51
eau-forte

Exécutée en 1951, cette oeuvre est le
numéro 36 d'une édition de 65 plus 6
épreuves d'artistes sur papier Rives,
imprimée par G. Leblanc, Paris.

37,5 x 45 cm (image); 14 ¾ x 17 ¾ in.
(image) / 49,5 x 64,5 cm (feuille); 19 ½ x
25 ¾ in. (sheet)

singed, numbered 36/65 and dated 51
etching print

Executed in 1951, this work is number 36
from an edition of 65 plus 6 artist's proofs
on Rives paper, printed by G. Leblanc, Paris.

‡ 2 000-3 000 € 2 450-3 700 US\$



142

ZAO WOU-KI 1921 - 2013

Nocturne

signé, numéroté EA et daté 55
lithographie en couleurs, imprimée par E. et
J. Desjobert, Paris et publiée par l'Oeuvre
Gravée, Paris

Exécutée en 1955, cette oeuvre est
l'épreuve d'artiste d'un édition de 150 plus
15 épreuves d'artiste et 5 imprimées sur
papier japon impérial.

50 x 65 cm (feuille); 19 11/16 x 58 9/16 in.
(sheet)

signed, numbered EA and dated 55
colour lithograph, printed by E. et J.
Desjobert, Paris and published by l'Oeuvre
Gravée, Paris

Executed in 1955, this work is the artist's
proof from an edition of 150 plus 15 artist's
proofs and 5 printed on Japan paper.

2 000-3 000 € 2 450-3 700 US\$

143

ZAO WOU-KI b.1921 - 2013

Sans titre

signé, numéroté et daté 81

gravure avec aquatinte

Exécutée en 1981, cette oeuvre est le numéro 17 d'une édition de 99 exemplaires sur papier Rives.

49,5 x 37,5 (image); 19 1/2 x 14 3/4 in.

(image) / 76 x 57 cm (feuille); 29 15/16 x 22 7/16 in. (sheet)

signed, numbered and dated 81

etching with aquatint

Executed in 1981, this work is number 17

from an edition of 99 on Rives paper.

2 000-3 000 € 2 450-3 700 US\$



144

ZAO WOU-KI 1921 - 2013

Sans titre

signé, daté 73 et numéroté 80/95

gravure avec aquatinte

Exécutée en 1973, cette oeuvre est le numéro 80 d'une édition de 95 exemplaires sur papier Rives.

34,5 x 34 cm (image); 13 3/16 x 13 3/16 in.

(image) / 66 x 50 cm (feuille); 26 x 19 1/16 in. (sheet)

signed, dated 73 and numbered 80/95

etching with aquatint

Executed in 1973, this work is number 80

from an edition of 95 plus 20 artist's proofs

on Rives paper.

± 2 000-3 000 € 2 450-3 700 US\$



145

ZAO WOU-KI 1921 - 2013

Les compagnons dans le jardin

signé

Edition limitée d'un livre avec quatre eaux-fortes

Executed in 1957, this work is number 108 of an edition of 130 on Rives paper.

17 x 15 cm (livre); 6 5/8 x 5 7/8 in. (book) / 13 x 11,5 cm (image); 5 1/8 x 4 1/2 in. (image)

signed

Limited book edition of four dry point prints

Executed in 1957, this work is number 108

of an edition of 130 on Rives paper.

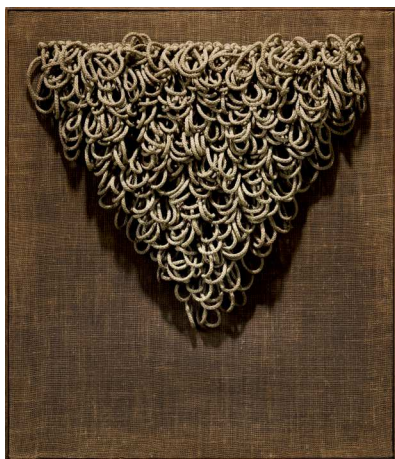
± 4 000-6 000 € 4 900-7 400 US\$







The Iconic Interior
André Dubreuil



□ 146

JACK CLEMENTE 1926 - 1974

Sans Titre

corde tressée sur toile
Exécuté *circa* 1960.
69 x 59,5 cm; 27 ³/₁₆ x 23 ⁷/₁₆ in.

braided rope on canvas
Executed *circa* 1960.

3 000-5 000 € 3 700-6 200 US\$



147

VERNER PANTON 1926 - 1998

Quatre chaises S, le modèle créé en 1956

contreplaqué
81 x 46 x 50 cm ; 31 ⁷/₈ x 18 ¹/₈ x 19 ⁵/₈ in.

laminated plywood

4 000-6 000 € 4 900-7 400 US\$



148

JAMES BROWN n. 1951

Stabat Mater 47

signé, titré et daté 1988 au dos
huile sur papier maroufflé sur toile
Exécuté en 1988.

46 x 30 cm; 18 ¹/₈ x 11 ¹³/₁₆ in.

signed, titled and dated 1988 on the reverse
oil on paper laid down on canvas
Executed in 1988.

2 000-3 000 € 2 450-3 700 US\$

149

JEAN FAUTRIER 1898 - 1964

Nu

signé

fusain et sanguine sur papier

Exécuté *circa* 1924.

45 x 37 cm; 17 13/16 x 14 9/16 in.

signed

charcoal and sanguine on paper

Executed *circa* 1924.

This work will be included in the forthcoming Catalogue Raisonné for Jean Fautrier, currently in preparation by Marie-José Lefort, Geneva.

2 000-3 000 € 2 450-3 700 US\$



□ 150

GWENAËL NICOLAS N. 1966

Lit Ernest, collection Objets

Nomades, le modèle créé en 2015

cuir, chêne et métal doré

Estampillé LOUIS VUITTON à de multiples

reprises et porte une étiquette en cuir

® LOUIS VUITTON OBJETS NOMADES

Prototype sur le matelas

Déplié : 41 x 70 x 193,5 cm ; 16 1/8 x 27 1/2

x 76 1/8 in.

leather, oak and gilt metal

Branded LOUIS VUITTON multiple times

and with a leather label ® LOUIS VUITTON

OBJETS NOMADES Prototype on the

mattress

Ω 3 000-4 000 € 3 700-4 900 US\$



151

SEYDOU KEÏTA 1921 - 2001

Sans titre, 1954-1960

Tirage argentique des années 2010.

contrecollé sur aluminium. Timbre sec de la

succession de l'artiste dans l'angle inférieur

droit et certificat signé au dos du montage.

Encadré.

Edition 1/5 + 2EA.

122 x 162 cm; 48 x 63 3/4 in.

Silver print, printed 2010s, flush-mounted

to aluminium. Artist estate blind stamp in

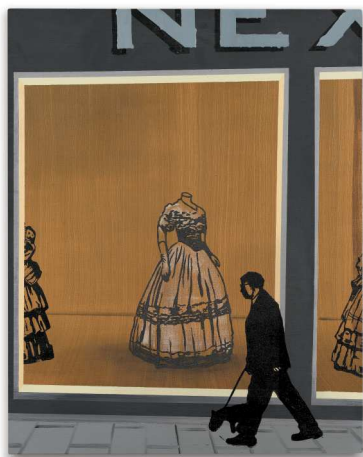
the lower right corner and signed certificate

on the reverse of the mount. Framed.

Edition 1/5 + 2AP.

10 000-15 000 € 12 300-18 400 US\$





152

PROVENANT D'UNE COLLECTION
PARTICULIÈRE EUROPÉENNE

RONALD VERSLOOT n. 1964

Shopping

signé et daté 2007 au dos
acrylique et linogravure sur toile
Exécuté en 2007.

100 x 80 cm; 39 3/8 x 31 1/2 in.

signed and dated 2007 on the reverse
acrylic and linocut on canvas
Executed in 2007.

2 000-3 000 € 2 450-3 700 US\$



153

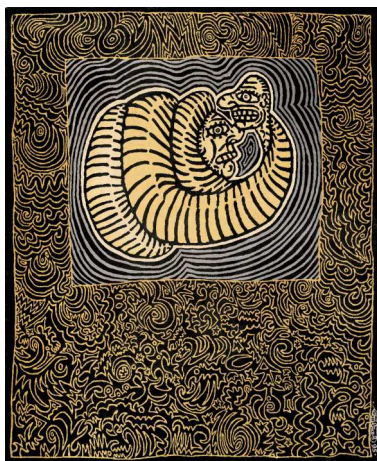
LOUIS SOGNOT 1892-1970

Table basse, vers 1955

bois, métal et plateau en verre
44,5 x 90,5 x 65,5 cm ; 17 1/2 x 35 5/8 x 25
3/4 in.

wood, metal and glass top

1 000-1 500 € 1 250-1 850 US\$



154

ROBERT COMBAS n.1957

**Tapis L'Enrouleur et l'Enroulé,
1995**

laine
Signé dans la trame Combas 95 et porte
deux bolducs au revers
Edition Zinzen de 8 exemplaires et 4
épreuves d'artiste
196 x 240 cm ; 77 1/8 x 94 1/2 in.

wool

Woven signature Combas 95 and with two
labels on the underside
Manufactured by Zinzen in an edition of 8
plus 4 artist's proofs

1 500-2 000 € 1 850-2 450 US\$

155

**STATUETTE SEPIK,
PAPOUASIE NOUVELLE
GUINÉE**

haut. 15,5 cm ; 6 1/8 in.

Michael Hamson, Paolo Verde Estate
Collection privée européenne

Sepik figure, Papua New Guinea

800-1 200 € 1 000-1 500 US\$



156

ROBERTO MATTA 1911 - 2002

Sans Titre

signé

pastel sur papier

Exécuté en 1980.

50,5 x 52 cm; 19 7/8 x 20 7/16 in.

signed

pastel on paper

Executed in 1980.

This work is accompanied by a certificate of authenticity issued by Germana Matta-Ferrari.

9 000-12 000 € 11 100-14 700 US\$



157

MICHEL COMTE n. 1954

**Carla Bruni, (Safe Sex
Campaign), 1993**

Tirage argentique. Signé, titré et numéroté
au crayon sur une étiquette d'archive au
dos du cadre. Monté sous passe-partout
et encadré.

Edition 7/20.

50 x 50 cm; 19 3/4 x 19 3/4 in.

Silver print. Signed, titled and numbered in
pencil on the archive label on the reverse of
the frame. Matted and framed.

Edition 7/20.

6 000-8 000 € 7 400-9 800 US\$





158

PIERRE ET GILLES n. 1950 et 1953

La Petite abeille (Tipa)

signé, titré et daté 2003 au dos
photographie peinte, dans cadre de l'artiste
Exécuté en 2003.

156,3 x 125,8 cm; 61 ½ x 49 ½ in.

signed, titled and dated 2003 on the
reverse

hand painted photograph, in artist's frame
Executed in 2003.

15 000-20 000 € 18 400-24 500 US\$



159

JEAN HÉLION 1904 - 1987

Le Poids d'1 araignée

signé, titré et daté 75 au dos
acrylique sur toile
Exécuté en 1975.

60 x 93 cm; 23 ¾ x 36 ¾ in.

signed, titled and dated 75 on the reverse
acrylic on canvas

Executed in 1975.

8 000-12 000 € 9 800-14 700 US\$



160

JULIAN SCHNABEL n. 1951

Untitled #VII

signé et numéroté 60/60 sur une étiquette
au dos
impression sur papier monté sur panneau
Exécutée en 2016, cette oeuvre est
l'exemplaire numéro 60 d'une édition de 60
publiée par Geuer and Geuer, Düsseldorf.

80 x 106,5 cm; 31 ½ x 41 ⅞ in.

signed and numbered 60/60 on a label on
the reverse

carbon print on fiber paper, mounted on
board

Executed in 2016, this work is number 60
from an edition of 60 published by Geuer
and Geuer, Düsseldorf.

2 500-3 500 € 3 100-4 300 US\$

161

ANDRÉ DUBREUIL N. 1951

Coupe *Lacrima*, le modèle créé en 1990

crystal partiellement doré et bronze patiné
Signé *Daum France* et numéroté *54/100*
sur la coupe

30,5 x 39 x 19,5 cm ; 12 x 15 3/8 x 7 5/8 in.

partially gilt crystal and patinated bronze
Signed *Daum France* and numbered *54/100*
on the bowl

This lot is sold with a certificate by
Daum.

1 000-1 500 € 1 250-1 850 US\$



162

HARRY CALLAHAN 1912 - 1999

Cape Cod, 1979

Tirage dye-transfer. Signé au crayon dans
la marge inférieure. Monté sous passe-
partout et encadré.

26.3 x 40 cm; 10 1/4 x 15 3/4 in.

Dye-transfer print. Signed in pencil in the
lower margin. Matted and framed.

4 000-6 000 € 4 900-7 400 US\$



163

MARC DESGRANDCHAMPS

n. 1960

Sans titre

signé, inscrit et daté 2011 au dos
huile sur toile

Exécuté en 2011.

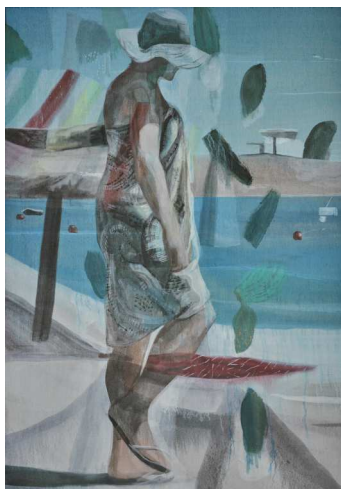
199 x 140 cm; 78 5/16 x 55 1/8 in.

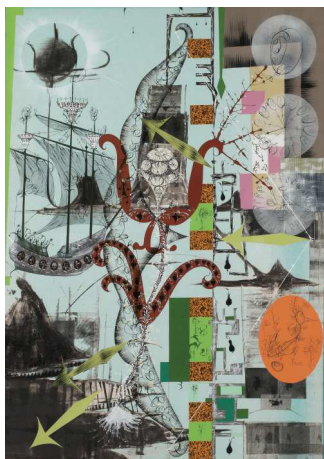
signed, inscribed and dated 2011 on the
reverse

oil on canvas

Executed in 2011.

± 10 000-15 000 € 12 300-18 400 US\$





164

PROVENANT D'UNE ÉMINENTE
COLLECTION PARTICULIÈRE EUROPÉENNE

LARI PITTMAN n. 1952

**Where honesty will be a natural
reaction (3182 A.D.)**

technique mixte sur papier
Exécuté en 1987.
152 x 106,5 cm; 59 13/16 x 41 15/16 in.

mixed media on paper
Executed in 1987.

5 000-7 000 € 6 200-8 600 US\$

165

CÉSAR 1921 - 1998

Compression de thière

signé; signé et numéroté 96/100 sur une
étiquette au dos
technique mixte

Exécutée en 1975, cette oeuvre est
accompagnée de la monographie de Pierre
Restany pour les éditions André Sauret.
27,5 x 29,5 cm; 10 13/16 x 11 5/8 in.

signed; signed and numbered 96/100 on a
label affixed to the reverse
mixed media

Executed in 1975, this work is accompanied
by Pierre Restany's monograph for Editions
André Sauret.

2 500-3 500 € 3 100-4 300 US\$

166

**FLORENTINE & ALEXANDRE
LAMARCHE-OVIZE** n. 1978 &
1980

Barbodoigts (pak choy)

faïence émaillée
Exécuté en 2017.
35 x 17 x 15 cm; 13 3/4 x 6 11/16 x 5 15/16 in.

enameled faïence
Executed in 2017.

2 000-3 000 € 2 450-3 700 US\$



167

ROBERT COMBAS n. 1957

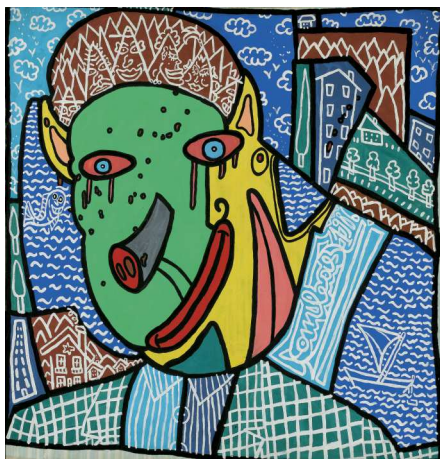
Portrait de Jean Mi le costo

signé et daté 86
acrylique sur toile
Exécuté en 1986.
121,5 x 117 cm; 47 13/16 x 46 1/16 in.

signed and dated 86
acrylic on canvas
Executed in 1986.

This work is registered in the Robert Combas Archive under number 861.

± 15 000-20 000 € 18 400-24 500 US\$



168

MARC NEWSON n. 1963

Felt chair, le modèle créé en 1993

fibre de verre et aluminium
Edition Cappellini
81 x 65,5 x 103,5 cm;
31 7/8 x 25 3/4 x 40 3/4 in.

fibreglass and aluminium
Manufactured by Cappellini

800-1 200 € 1 000-1 500 US\$



169

GUNTER SACHS 1932 - 2011

Hommage à Warhol, 1991

Ensemble de 8 tirages chromogéniques de 2007, contrecollés sur carton. Chacun signé et numéroté au feutre noir sur une étiquette d'artiste au dos du montage. Encadrés. Edition 2/5.

Chacun 102 x 102 cm; 40 x 40 in.

Set of 8 chromogenic prints, printed 2007, flush-mounted to board.

Each signed and numbered in black felt tip pen on the artist label on the reverse of the mount. Framed.

Edition 2/5.

25 000-35 000 € 30 700-42 900 US\$







F



□ 170

MAARTEN BAAS N. 1978

Beach Chair, collection Objets Nomades, le modèle créé en 2015

cuir et métal
 Estampillé LOUIS VUITTON à de multiples reprises et porte deux étiquettes en cuir
 ® LOUIS VUITTON PARIS et ® LOUIS VUITTON OBJETS NOMADES made in France N°1
 Déplié : 56 x 45 x 54,5 cm ; 22 x 17 ¾ x 21 ½ in.

leather and metal
 Branded LOUIS VUITTON multiple times and with two leather labels ® LOUIS VUITTON PARIS and ® LOUIS VUITTON OBJETS NOMADES made in France N°1

Ω 2 000-3 000 € 2 450-3 700 US\$



171

BURHAN DOĞANÇAY 1929 - 2013

Sans Titre

signé et daté 1981
 gouache sur papier
 Exécuté en 1981.
 76 x 56 cm ; 29 15/16 x 22 1/16 in.

signed and dated 1981
 gouache on paper
 Executed in 1981.

6 000-9 000 € 7 400-11 100 US\$



172

RENÉ PROU 1889 - 1947

Paire de chaises, vers 1928

tôle pliée laquée, garniture de tissu
 Edité par Labormétal
 84 x 46 x 51 cm ; 33 x 18 x 20 in.

lacquered metal, fabric upholstery
 Manufactured by Labormétal

8 000-12 000 € 9 800-14 700 US\$

173

WARREN PLATNER 1919 - 2006

Paire de tabourets, le modèle créé en 1966

acier chromé et tissu

Edition Knoll

53 x 42 cm ; 20 7/8 x 16 1/2 in.

chromium-plated steel and fabric

Manufactured by Knoll

1 000-1 500 € 1 250-1 850 US\$



174

ARTHUR LUIZ PIZA n. 1928

Trame 4

signé

fil électrique galvanisé, zinc et acrylique sur panneau

Exécuté en 2004.

122 x 124,8 cm; 48 1/16 x 49 1/8 in.

signed

galvanized wire, zinc and acrylic on panel

Executed in 2004.

12 000-18 000 € 14 700-22 100 US\$



175

BURHAN DOĞANÇAY 1929 - 2013

Sans Titre

signé et daté 1981

gouache sur papier

Exécuté en 1981.

76 x 56 cm; 29 15/16 x 22 1/16 in.

signed and dated 1981

gouache on paper

Executed in 1981.

6 000-9 000 € 7 400-11 100 US\$





176

RAYMOND MORETTI 1931 -

2005

Untitled

signé

technique mixte sur papier

74 x 104 cm; 29 1/8 x 40 15/16 in.

signed

mixed media on paper

‡ 700-900 € 650-1 150 US\$



177

EILEEN GRAY 1879 - 1976

Fauteuil *Transat*, le modèle créé vers 1925-1927

bois laqué, métal et cuir

Edition moderne

77 x 107,5 x 57 cm ; 30 1/4 x 42 3/8 x 22 1/2 in.

lacquered wood, metal and leather

Modern edition

2 000-3 000 € 2 450-3 700 US\$



178

GARRY FABIAN MILLER n. 1957

Sections of England: The Sea Horizons #39, 1976-1977

Tirage Cibachrome de 1997.

Monté sous passe-partout et encadré.

Edition 3/3.

48,5 x 48,5 cm; 19 x 19 in.

Cibachrome print, printed 1997.

Matted and framed.

Edition 3/3.

‡ 3 000-5 000 € 3 700-6 200 US\$

179

LUIGI GHIRRI 1943 - 1992

Isola di Ponza, Paesaggio Italiano, 1986

Tirage chromogénique d'époque.
Accompagné d'un certificat signé par Paola Ghirri.

Matted and framed.
5,5 x 7 cm; 2 1/4 x 2 3/4 in.

Vintage chromogenic print. Together with a signed certificate by Paola Ghirri.

Matted and framed.

2 000-3 000 € 2 450-3 700 US\$



180

**MASSUE, ÎLES FIDJI,
POLYNÉSIE**

haut. 124 cm ; 49 in.

Collection privée, France
Transmis par descendance

Club, Fidji Islands, Polynesia

200-400 € 250-500 US\$



181

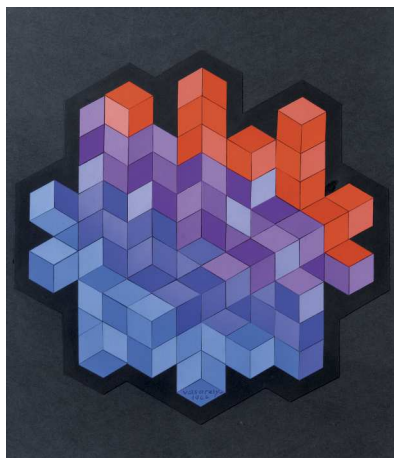
VICTOR VASARELY 1906 - 1997

Sans Titre

signé et daté 1962
collage sur carton
Exécuté en 1962.
34 x 30 cm; 13 3/8 x 11 13/16 in.

signed and dated 1962
collage on cardboard
Executed in 1962.

2 000-3 000 € 2 450-3 700 US\$





182

CÉSAR 1921 - 1998

Carte Noire

signé
technique mixte sur panneau
Exécuté en 1997.
60 x 50 cm; 23 5/8 x 19 11/16 in.

signed
mixed media on panel
Executed in 1997.

This work is accompanied by a certificate of authenticity signed by the artist. It is registered in the Archives of Denyse Durand-Ruel under number 5484.

10 000-15 000 € 12 300-18 400 US\$

183

MARC NEWSON N. 1963

Table basse *Orgone*, le modèle créé en 1989

fibre de verre moulée
Porte une étiquette *cappellini made in Italy* au revers
35 x 160 x 70 cm ; 13 3/4 x 63 x 27 1/2 in.

moulded fibreglass
With manufacturer's label *capellini made in Italy* on the underside

1 000-1 500 € 1 250-1 850 US\$

184

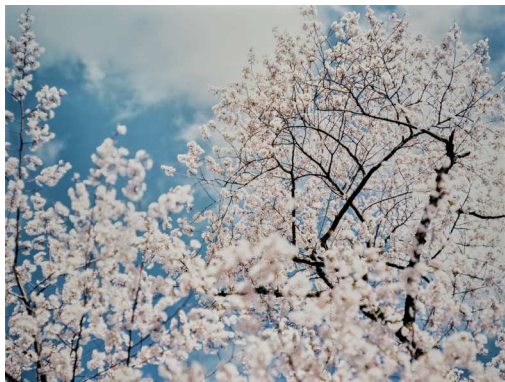
RISAKU SUZUKI n. 1963

Sakura N-17, 2002

Tirage chromogénique. Signé sur une étiquette de galerie fixée au dos du montage. Accompagné d'un certificat signé. Encadré.
Edition 2/5.
120 x 155 cm; 47 x 59 in.

Chromogenic print. Signed on a gallery label affixed to the back of the mount. Together with a signed certificate. Framed.
Edition 2/5.

3 000-5 000 € 3 700-6 200 US\$



185

JACQUES BLIN 1920 - 1995

Vase, vers 1955-1965

céramique émaillée
Signé *JBlin* au revers
Hauteur : 31,5 cm : 12 ½ in.

glazed ceramic
Signed *JBlin* on the underside

1 000-1 500 € 1 250-1 850 US\$



186

WILLIAM WEGMAN n. 1943

Cheetah, 1989

Polaroid unique. Signé titré et daté au feutre noir dans la marge inférieure. Monté sous passe-partout et encadré.
67 x 53 cm; 26 ¼ x 20 ¾ in.

Unique Polaroid. Signed, titled and dated in black felt-tip pen in the lower margin. Matted and framed.

‡ 3 000-5 000 € 3 700-6 200 US\$



187

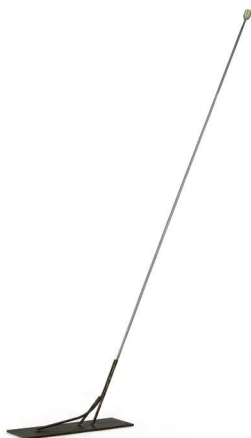
FRANZ WEST 1947 - 2012

Privat Lampe I, le modèle créé en 1989

fer
h: 221 cm; 87 in.

iron

3 000-4 000 € 3 700-4 900 US\$





188

RENE GUIETTE 1893 - 1976

Sans Titre

signé
huile sur papier
Exécuté en 1957.
35,5 x 28 cm; 14 x 11 in.

signed
oil on paper
Executed in 1957.

800-1 200 € 1 000-1 500 US\$



189

ROGER CAPRON 1922 - 2006

Vase Oiseau, vers 1955

céramique émaillé
Signé CAPRON Vallauris au revers
23 x 21 x 12,5 cm ; 9 x 8 ¼ x 5 in.

glazed ceramic
Signed CAPRON Vallauris on the underside

450-650 € 600-800 US\$



190

HENRI CARTIER-BRESSON

1908 - 2004

Pont des Arts, Paris, 1955

Tirage argentique postérieur. Signé et
timbre sec du photographe dans la marge
inférieure. Monté sous passe-partout et
encadré.

24 x 35,6 cm; 9 ½ x 14 in.

Silver print, printed later. Signed and
photographer's blind stamp in the lower
margin. Matted and framed.

4 000-6 000 € 4 900-7 400 US\$

191

FERNAND LÉGER 1881 - 1955

Visage aux deux mains

signé des initiales; porte le cachet *Visage aux deux mains Editions à 250 exemplaires d'après la maquette originale de Fernand Léger* (exclusivité Musée National F. Léger - Biot et numéroté 130/250 au dos céramique peinte émaillée
Exécutée en 1954, cette oeuvre est le numéro 130 d'une édition de 250 exemplaires.

44,5 x 36,5 cm; 17 1/2 x 14 3/8 in.

signed with the artist's initials; stamped and numbered 130/250 on the reverse enameled painted ceramic
Executed in 1954, this work is number 130 from an edition of 250.

10 000-15 000 € 12 300-18 400 US\$



192

GAVINA

Lampadaire Zeus, vers 1973

métal chromé et laqué et verre

Hauteur : 118 cm ; 46 1/2 in.

chromium plated and lacquered metal and glass

1 200-1 500 € 1 500-1 850 US\$



193

SOPHIE CALLE n.1953

Prenez soin de vous, 2007

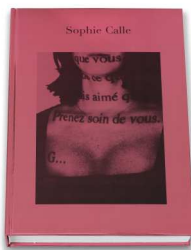
Publié chez Actes Sud en 2007. Signé et numéroté.

Livre accompagné d'un dvd et d'un tirage couleur encadré. Dans son coffret d'origine. Edition LXXIX/CVII (79/107).
32 x 23 x 5 cm; 12 1/2 x 9 x 2 in.

Published by Actes Sud in 2007. Signed and numbered.
Book coming with a dvd and a colour photograph framed. In its original clamshell box.

Edition LXXIX/CVII (79/107).

600-800 € 750-1 000 US\$





194

FRANCISCO SOBRINO 1923 -

2014

M.V.

signé, titré, daté 1967 et numéroté 57/100 sur une plaque Edition Denise René au dos Plexiglas en couleurs

Exécuté en 1967.

58,5 x 33 x 9,5 cm; 23 1/16 x 13 x 3 3/4 in.

signed, titled, dated 1967 and numbered 57/100 on a plaque Edition Denise René on the reverse

colour Plexiglas

Executed in 1967.

2 000-3 000 € 2 450-3 700 US\$



195

ANDRÉ DUBREUIL N. 1951

Vase *Lacrima*, le modèle créé en 1990

crystal partiellement doré et bronze patiné Signé *Daum France* et numéroté 17/100 sur le vase

42,5 x 21 cm ; 16 3/4 x 8 1/8 in.

partially gilt crystal and patinated bronze Signed *Daum France* and numbered 17/100 on the vase

This lot is sold with a certificate by Daum.

1 500-2 500 € 1 850-3 100 US\$



196

ENRICO BAJ 1924 - 2003

Glove from S.M.S. No.3

multiple de gant en plastique dans pochette mylar

Exécutée en 1968, cette oeuvre fait partie d'une édition publiée par The Letter Edged in Black Press, Inc., New York.

26,8 x 17 cm; 10 1/2 x 11/16 in.

multiple of plastic glove in mylar folder Executed in 1968, this work is part of an edition, published by The Letter Edged in Black Press, Inc., New York.

250-350 € 350-450 US\$

197

ADO CHALE n. 1928

Table basse, vers 1965

plateau en résine, incrustation de lapis lazuli et métal laqué

Signé *Chale* sur le rebord du plateau
47 x 79,5 cm ; 18 ½ x 31 ¼ in.

resin top with lapis lazuli inlays and lacquered metal

Signed *Chale* on the edge of the top

7 000-9 000 € 8 600-11 100 US\$



198

WALASSE TING 1929-2010

Sans titre

porte le tampon de l'artiste

acrylique sur papier maroufflé sur toile
63,5 x 96,5; 25 x 38 in.

stamped with the artist's seal

acrylic on paper laid down on canvas

7 000-8 000 € 8 600-9 800 US\$



199

WILLIAM WEGMAN n. 1943

Cinderella, 1993

Polaroïd unique.

Matted and framed.

68 x 53 cm; 26 ¾ x 20 ¾ in.

Unique Polaroid.

Matted and framed.

‡ 3 000-5 000 € 3 700-6 200 US\$







The Iconic Interior
by Dominic Bradbury

200

HERMÈS D'APRÈS JEAN- MICHEL FRANK

Fauteuil, vers 2010

garniture de cuir et chêne
Estampillé J.M. FRANK PAR HERMÈS
et MADE IN ITALY sur le fauteuil et J.M.
FRANK PAR HERMÈS sur le coussin de
l'assise

80 x 82 x 81 cm ; 31 ½ x 32 ¼ x 31 7/8 in.

leather upholstery and oak
Branded J.M. FRANK PAR HERMÈS and
MADE IN ITALY on the armchair and J.M.
FRANK PAR HERMÈS on the seat cushion

3 000-5 000 € 3 700-6 200 US\$



201

IAROSLAV SERPAN 1922 - 1976

Rettesto

signé; signé, inscrit, titré et daté 12.5.1957
au dos

technique mixte sur papier marouflé sur
toile

Exécuté en 1957.

240 x 54 cm; 94 ½ x 21 ¼ in.

signed; signed, inscribed, titled and dated
12.5.1957 on the reverse
mixed media on paper laid down on canvas
Executed in 1957.

1 000-1 500 € 1 250-1 850 US\$



202

RICHARD AVEDON 1923 - 2004

In the American West, 1985

Livre publié en 1985 par Harry N. Abrams,
New York. Signé, daté '85 et dédié à
Carolyn.

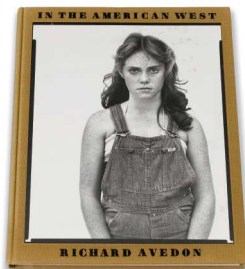
Accompagné d'un tirage argentique avec
le tampon copyright du photographe au
verso.

Livre 36,5 x 29 cm; 14 ½ x 11 ½ in. tirage
20,7 x 16,5 cm; 8 ¼ x 6 ½ in.

Book published in 1985 by Harry N.
Abrams, New York. Signed, dated '85 and
dedicated to Carolyn.

Coming with a silver print, with the
photographer's copyright stamp on the
reverse.

3 000-5 000 € 3 700-6 200 US\$



203

**MASQUE-PANNEAU, EKET,
NIGERIA**

haut. 57,5 cm ; 22 5/8 in.

Hélène et Philippe Leloup, Paris
Collection privée, Paris, acquis en 1997

Paris, Galerie Leloup, *Eket. Masques-panneaux*, novembre 1997

Eket plank mask, Nigeria

4 000-6 000 € 4 900-7 400 US\$



204

PABLO PICASSO 1881 - 1973

La Sauterelle

aquatinte

44,5 x 33 cm; 17 1/2 x 13 in.

sugar-lift aquatint

2 500-3 500 € 3 100-4 300 US\$



205

ANDRÉ DUBREUIL N. 1951

**Lampadaire *Lacrima*, le modèle
créé en 1990**

cristal partiellement doré et bronze patiné
Signé *Daum France* et numéroté 14/75 à
l'intérieur de l'abat-jour
Hauteur : 181 cm ; 71 1/4 in.

partially gilt crystal and patinated bronze
Signed *Daum France* and numbered 14/75
on the inside of the shade

This lot is sold with a certificate by
Daum.

5 000-7 000 € 6 200-8 600 US\$





206

REN HANG 1987-2017

Sans Titre, 2013

Tirage chromogénique. Signé dans la marge inférieure. Monté sous passe-partout.

26,7 x 40,1 cm; 10 ½ x 15 ¾ in.

Chromogenic print. Signed in the lower margin. Matted.

2 000-3 000 € 2 450-3 700 US\$



207

FLORENCE KNOLL n. 1917

Lampe, vers 1960

marbre, abat-jour

Hauteur de la base : 29 cm ; 11 ½ in.

marble, shade

650-850 € 800-1 050 US\$



208

JOSÉ MARÍA SICILIA n. 1954

Sans Titre

signé des initiales et daté 90

technique mixte sur papier

Exécuté en 1990.

51 x 69,5 cm; 20 ¼ x 27 ¾ in.

signed with the artist's initials and dated 90

mixed media on paper

Executed in 1990.

‡ 1 000-1 500 € 1 250-1 850 US\$

209

TRAVAIL FRANÇAIS

Paire de chaises, vers 1930

métal peint, assise cannée
77,3 x 41 x 40,5 cm ; 30 ½ x 16 ½ x 16 in.
Notice à consulter sur sothebys.com
painted metal, cane seat

2 000-3 000 € 2 450-3 700 US\$



210

PIERRE ALECHINSKY n. 1927

Sans Titre

signé
encre de Chine et aquarelle sur papier
Exécuté en 1985.
60 x 48 cm; 23 ⅞ x 18 ⅞ in.

signed
India ink and watercolour on paper
Executed in 1985.

This work is accompanied by a certificate of authenticity signed by the artist.

12 000-18 000 € 14 700-22 100 US\$



211

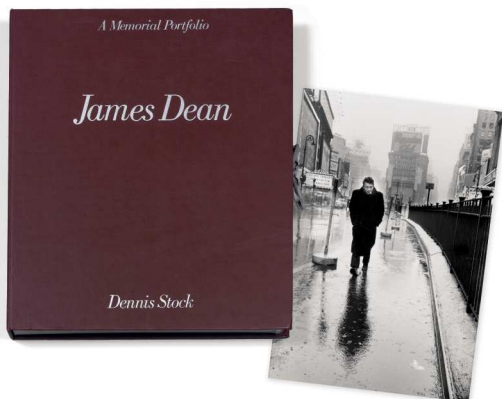
DENNIS STOCK 1928 - 2010

A Memorial Portfolio: James Dean, 1979

Portfolio édité à New York en 1979 en 125 exemplaires comprenant 10 tirages argentiques. Chacun signé des initiales et numéroté au crayon avec le tampon copyright au verso. Folio, boîte marron. Edition 13/125. Chacun approximativement 21,3 x 30,8 cm; 8 ⅜ x 12 ⅞ in.

Portfolio published in New York in 1979, in an edition of 125 comprising 10 silver prints. Each initialed and editioned in pencil and with the photographer's copyright stamp on the reverse. Folio, maroon clamshell box. Edition 13/125.

5 000-7 000 € 6 200-8 600 US\$





212

TRAVAIL FRANÇAIS

Paire de fauteuils, vers 1970

métal chromé et cuir
62 x 82 x 80 cm ; 24 3/8 x 32 1/4 x 31 1/2 in.
chromium-plated metal and leather

200-300 € 250-400 US\$



213

MARC DESGRANDCHAMPS

n. 1960

Sans titre

gouache on paper
Exécuté en 2009.
162 x 99 cm; 63 3/4 x 38 in.

gouache on paper
Executed in 2009.

2 000-3 000 € 2 450-3 700 US\$



214

DOUGLAS KIRKLAND n. 1934

Marilyn Monroe, 1961

Tirage pigmentaire. Signé, titré, daté et numéroté au crayon dans la marge inférieure. Monté sous passe-partout et encadré.

Edition 5/25.
127,5 x 92 cm; 50 x 36 in.

Pigment print. Signed, titled, dated and numbered in pencil in the lower margin. Matted and framed.
Edition 5/25.

2 000-3 000 € 2 450-3 700 US\$

215

EDGAR MARTINS n. 1977

Untitled (11:05 pm, Oeiras, Portugal), The Accidental Theorist, 2007

Tirage chromogénique contrecollé sur carton. Signé et numéroté au verso.

Encadré.

Edition 12/40.

33,4 x 42,3 cm; 13 x 16 ½ in.

Chromogenic print, flush-mounted to card.

Signed and numbered on the reverse.

Framed.

Edition 12/40.

2 000-3 000 € 2 450-3 700 US\$



216

**PENDENTIF, MAORI,
NOUVELLE-ZÉLANDE**

haut. 15 cm ; 6 in.

Collection Jérôme Gould, New York
Sotheby's, New York, 31 octobre 1994,
n° 139

Collection privée européenne

Maori pendant, New Zealand

800-1 200 € 1 000-1 500 US\$



217

FRANCISCO TOLEDO n. 1940

Mues immobiles, 1997

Portfolio comprenant quatre tirages argentiques montés sur papier cotton, pages textes, signé et numéroté au crayon, dans sa boîte en lin. Texte de Raphaël Confiant.

Edition 22/55.

chaque tirage env. 23,5 x 15,2 cm; 9 ¼ x 6 in.

Portfolio comprised of four silver prints each tipped to rag paper folio with printed text, signed and numbered in pencil, with linen covered slip case. Text by Raphaël Confiant.

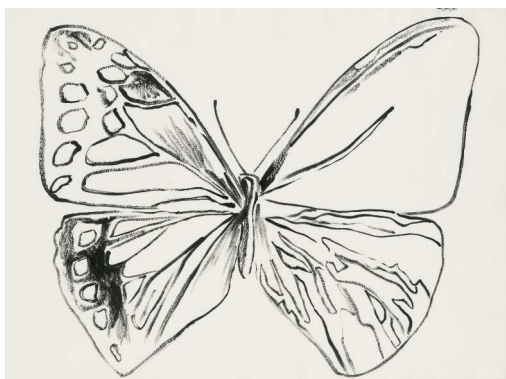
Edition 22/55.

6 000-8 000 € 7 400-9 800 US\$









218

PROVENANT D'UNE ÉMINENTE COLLECTION PARTICULIÈRE EUROPÉENNE

ANDY WARHOL 1928 - 1987

Vanishing Animals, Butterfly

porte le cachet du *The Estate of Andy Warhol* au dos
peinture polymère sur papier
Exécuté en 1986.
60 x 80 cm; 23 5/8 x 31 1/2 in.

marked with the *The Estate of Andy Warhol* stamp on the reverse
synthetic polymer paint on paper
Executed in 1986.

10 000-15 000 € 12 300-18 400 US\$

219

BEN SWILDENS N. 1938

Bureau *Demi-Lune*, le modèle créé en 1973, cet exemplaire réalisé en 2013

acier inoxydable poli
Signé *Swildens*, titré *Demi-Lune*, daté *Création 1973*, Réalisé en 2013, numéroté 1/30 et avec les noms des éditeurs au revers
72 x 200 x 90 cm; 28 3/8 x 78 3/4 x 35 1/2 in.

polished stainless steel
Signed *Swildens*, titled *Demi-Lune*, dated *Création 1973*, Réalisé en 2013, numbered 1/30 and with manufacturer's names on the underside

5 000-7 000 € 6 200-8 600 US\$

220

PROVENANT D'UNE ÉMINENTE COLLECTION PARTICULIÈRE EUROPÉENNE

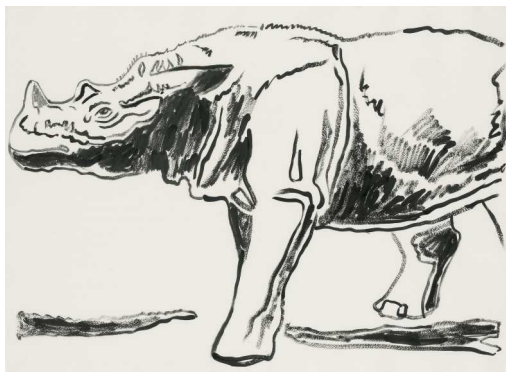
ANDY WARHOL 1928 - 1987

Vanishing animals, Sumatra's rhinoceros

porte le cachet du *The Estate of Andy Warhol* au dos
peinture polymère sur papier
Exécuté en 1986.
58,5 x 80 cm; 23 x 31 1/2 in.

marked with the *The Estate of Andy Warhol* stamp on the reverse
synthetic polymer paint on paper
Executed in 1986.

10 000-15 000 € 12 300-18 400 US\$



221

PROVENANT D'UNE ÉMINENTE
COLLECTION PARTICULIÈRE EUROPÉENNE

ANDY WARHOL 1928 - 1987

**Vanishing animals, Galapagos
tortoise**

porte le cachet du *The Estate of Andy Warhol* au dos
peinture polymère sur papier
Exécuté en 1986.

79,5 x 59,5 cm; 31 5/16 x 23 7/16 in.

marked with the *The Estate of Andy Warhol*
stamp on the reverse
synthetic polymer paint on paper
Executed in 1986.

10 000-15 000 € 12 300-18 400 US\$



222

OLIVIER SÈVÈRE N. 1978

Lampe, 2017

jaspe fleuri
Série de deux pièces réalisées spécialement
pour la vente *NOW!*

28 x 20 x 20 cm ; 11 x 7 7/8 x 7 7/8 in.

jasper

From a series of two pieces realised
especially for the *NOW!* auction

1 000-1 500 € 1 250-1 850 US\$



223

PROVENANT D'UNE ÉMINENTE
COLLECTION PARTICULIÈRE EUROPÉENNE

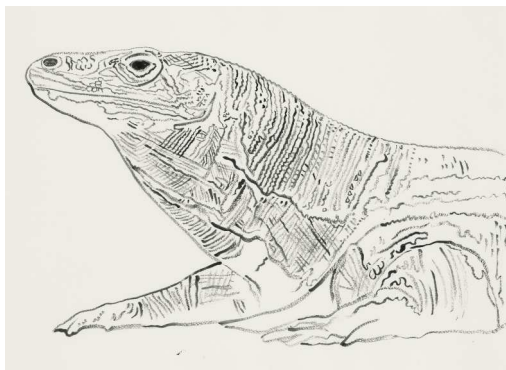
ANDY WARHOL 1928 - 1987

**Vanishing animals, Komodo
monitor**

porte le cachet du *The Estate of Andy Warhol* au dos
peinture polymère sur papier
Exécuté en 1986.

59,5 x 79,5 cm; 23 7/16 x 31 5/16 in.

marked with *The Estate of Andy Warhol*
stamp on the reverse
synthetic polymer paint on paper
Executed in 1986.



10 000-15 000 € 12 300-18 400 US\$



224

GABRIELLA CRESPI 1922 - 2017

Cavolo con Lumache, vers 1970

métal doré et argenté

29,3 x 33,5 cm ; 11 ½ x 13 ¼ in.

Ce lot est accompagné d'un certificat des Archives Gabriella Crespi

gilt and silvered metal

2 000-3 000 € 2 450-3 700 US\$



225

PROVENANT D'UNE ÉMINENTE
COLLECTION PARTICULIÈRE EUROPÉENNE

OPHÉLIE ASCH n. 1973

Tornado

signé des initiales; signé, titré et daté 2011
au dos

acrylique sur papier

Exécuté en 2011.

169 x 91,5 cm; 66 ½ x 36 in.

signed with the artist's initials; signed, titled
and dated 2011 on the reverse

acrylic on paper

Executed in 2011.

3 000-5 000 € 3 700-6 200 US\$



226

**FIGURE DE RELIQUAIRE,
KOTA, GABON**

haut. 50,5 cm ; 19 ⅞ in.

Collection privée, Paris

Kota reliquary figure, Gabon

2 000-3 000 € 2 450-3 700 US\$

227

ESKO MÄNNIKÖ n. 1959

Johan ?, 2001

Tirage chromogénique monté dans son cadre d'artiste. Au verso du montage, signé, titré et numéroté à l'encre.

Edition 4/20.

76 x 65,5 cm; 30 x 25 3/4 in.

Chromogenic print mounted to original artist frame. On the reverse of the mount, signed, titled and numbered in ink.

Edition 4/20.

1 500-2 000 € 1 850-2 450 US\$



228

EDWARD WORMLEY 1907 - 2007

Canapé n. 407R, vers 1950

laiton et garniture de tissu

82,5 x 276,6 x 85 cm ; 32 1/2 x 108 7/8 x 33 1/2 in.

brass and fabric upholstery

2 500-3 000 € 3 100-3 700 US\$



229

PROVENANT D'UNE ÉMINENTE
COLLECTION PARTICULIÈRE EUROPÉENNE

OPHÉLIE ASCH n. 1973

Bataille

signé des initiales; signé, titré et daté 2011
au dos

acrylique sur papier

Exécuté en 2011.

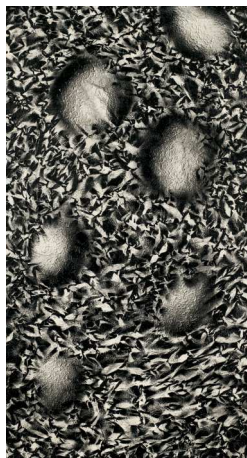
168 x 90,5 cm; 66 1/8 x 35 5/8 in.

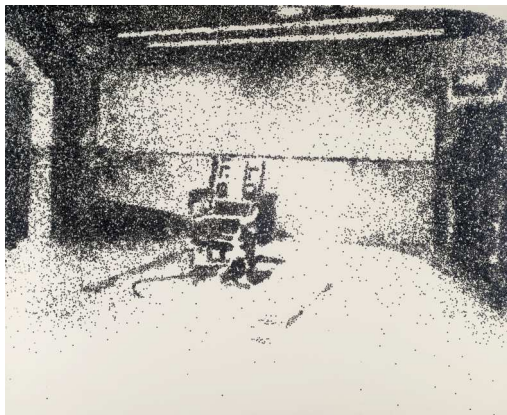
signed with the artist's initials; signed, titled and dated 2011 on the reverse

acrylic on paper

Executed in 2011.

3 000-5 000 € 3 700-6 200 US\$





230

VIK MUNIZ n. 1961

Electric Chair (Pictures of Glitter series), 2001

Tirage Cibachrome contrecollé sur aluminium. Signé et numéroté au feutre noir sur une étiquette d'artiste au dos du montage. Monté et encadré.

Edition AP 1/3.

80 x 100 cm; 31 1/2 x 39 1/2 in.

Cibachrome print, flush-mounted to aluminium. Signed and numbered in black felt tip pen on an artist's label affixed to the back of the frame. Mounted and framed.

Edition AP 1/3.

± 8 000-12 000 € 9 800-14 700 US\$

231

MICHEL BOYER 1935 - 2011

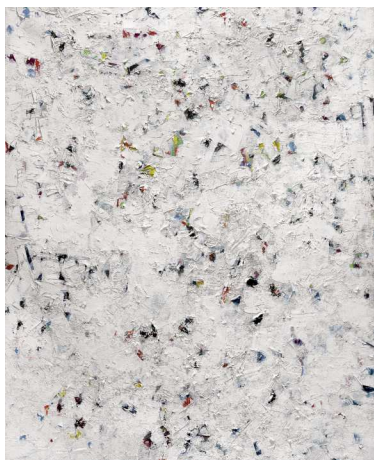
Table basse, le modèle créé en 1968

acier inoxydable et dalle de verre

33 x 100 x 100 cm ; 13 x 39 3/8 x 39 3/8 in.

stainless steel and glass top

3 000-5 000 € 3 700-6 200 US\$



232

JÉRÔME LEGRAND n. 1962

Sans Titre

signed and dated 2014 on the reverse acrylic sur toile

Exécuté en 2014.

100 x 81 cm; 39 3/8 x 31 7/8 in.

signed and dated 2014 on the reverse acrylic on canvas

Executed in 2014.

3 000-5 000 € 3 700-6 200 US\$

233

POUL KJAERHOLM 1929 - 1980

Tabouret PK91, le modèle créé en 1961

acier et cuir

30 x 63,5 x 45 cm ; 11 ¾ x 25 x 17 ¾ in.

steel and leather

3 000-5 000 € 3 700-6 200 US\$



234

BERT STERN 1929-2013

Marilyn, 1962

Tirage pigmentaire de 2008.

Signé, titré et daté 1962 au crayon rouge.

Au verso, signé, daté 2008. Monté sur carton souple par le bord supérieur, encadré.

57,6 x 50,5 cm; 22 ¾ x 20 in.

Pigment print, printed 2008.

Signed, titled and dated 1962 in red crayon.

On the reverse, signed, dated 2008. Tipped to soft card by the upper edge, framed.

4 000-6 000 € 4 900-7 400 US\$



□ 235

OLVE SANDE n. 1984

Amerika on stiller (green)

signé, inscrit et daté 2013 au dos

acrylique sur panneau

Exécuté en 2013.

131 x 105 cm; 51 ¼ x 41 ½ in.

signed, inscribed, dated 2013 on the

reverse

acrylic on stage-floor

Executed in 2013.

This work is accompanied by a certificate of authenticity signed by the artist.

800-1 200 € 1 000-1 500 US\$





236

**BOUCLIER, AMARRO,
ETHIOPIE**

diam. 79 cm ; 31 in.

Hélène et Philippe Leloup, Paris
Collection privée, France, acquis ca. 1985

Amarro shield, Ethiopia

600-800 € 750-1 000 US\$



237

BERNAR VENET n. 1941

Ligne indéterminée

signé, numéroté 91/100 et daté 1987
lithographie

Exécuté en 1987, cette oeuvre est
le numéro 91 d'une édition de 100
exemplaires.

55,8 x 75,8 cm; 21 15/16 x 29 13/16 in.

signed, numbered 91/100 and dated 1987
lithograph

Executed in 1987, this work is number 91
from an edition of 100.

1 200-1 500 € 1 500-1 850 US\$

238

LUIGI CACCIA DOMINIONI

1913 - 2016

**Table de salle à manger Nonaro,
le modèle créé en 1961-1962**

pierre et métal
Edition Azucena

71 x 198 x 160 cm ; 28 x 78 x 63 in.

stone and metal
Manufactured by Azucena

3 000-5 000 € 3 700-6 200 US\$



239

POUL KJAERHOLM 1929 - 1980

Canapé PK31-2, le modèle créé en 1958, cet exemplaire réalisé en 1984

métal chromé et cuir

Porte la marque *Poul Kjaerholm Denmark Fritz Hansen* et une étiquette *Fritz Hansen* au revers

74,5 x 136,5 x 66 cm ; 29 ¼ x 53 ¾ x 26 in.

chromium-plated metal and leather

With manufacturer's mark *Poul Kjaerholm Denmark Fritz Hansen* and a *Fritz Hansen* label on the underside

3 000-5 000 € 3 700-6 200 US\$



240

MICHEL FRANCOIS n.1956

Savon Mâle, 1991 - 2009

Tirage argentique.

Au verso, signé et numéroté au crayon.

Monté sous passe-partout et encadré.

Edition 5/5.

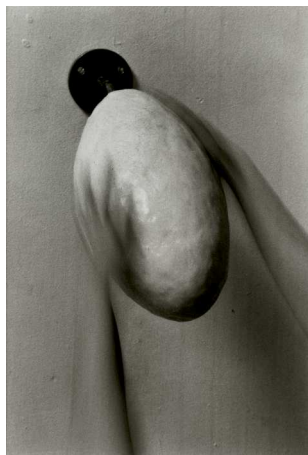
39 x 26 cm; 15 ½ x 10 ¼ in.

Silver print.

On the reverse, signed and numbered in pencil. Matted and framed.

Edition 5/5.

2 500-3 500 € 3 100-4 300 US\$



241

JEAN ROBERT IPOUSTÉGUY

1920-2006

Crâne de Goliath (tête casquée)

signé et numéroté 5/6

bronze à patine noire

Exécuté en 1958, cette oeuvre est le numéro 5 d'une édition de 6 exemplaires.

39 x 53 cm; 15 ½ x 20 7/8 in.

signed and numbered 5/6

bronze with black patina

Executed in 1958, this work is number 5 from an edition of 6.

‡ 4 000-6 000 € 4 900-7 400 US\$









242

ELLIOTT ERWITT n. 1928

Paris (Dog Jumping), 1989

Tirage argentique. Signé à l'encre dans la marge inférieure. Au verso, signé, titré et daté. Monté sur passe-partout et encadré. 32,3 x 42,8 cm; 12 ½ x 16 ¾ in.

Silver print. Signed in ink in the lower margin. On the reverse, signed, titled and dated. Matted and framed.

3 000-5 000 € 3 700-6 200 US\$



243

MAISON MERCIER

Table basse, vers 1970

bois teinté et métal chromé
36,5 x 59 cm ; 14 ¾ x 23 ¼ in.

ebonised wood and chromium-plated metal

200-300 € 250-400 US\$



244

WILLY RONIS 1910 - 2009

Le Petit Parisien, 1952

Tirage argentique de 1997. Signé à l'encre dans la marge inférieure. Au verso, titré et daté au crayon avec le tampon du photographe. Monté sous passe-partout et encadré. 32,2 x 26 cm; 12 ½ x 10 ¼ in.

Silver print, printed 1997. Signed in ink in the lower margin. On the reverse, titled and dated in pencil with photographer stamp. Matted and framed.

3 000-5 000 € 3 700-6 200 US\$

245

BIEN APPARTENANT À UN SALARIÉ DE
SOTHEBY'S

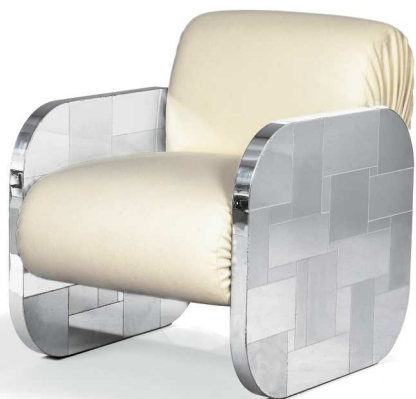
PAUL EVANS 1931 - 1987

Fauteuil *Cityscape*, 1975

métal chromé et garniture de tissu
Porte une étiquette Paul Evans Inc datée
1/23/75 au revers
75,5 x 60 x 82,5 cm ; 29 3/4 x 23 5/8 x 32
1/2 in.

chromium-plated metal and fabric
upholstery
With a Paul Evans Inc label dated 1/23/75
on the underside

3 500-4 500 € 4 300-5 600 US\$



246

GILLES AILLAUD 1928 - 2005

Les singes

signé et numéroté 15/15
lithographie, publié par Atelier Franck
Bordas, Paris
158 x 116,5 cm; 62 3/16 x 45 7/8 in.

signed and numbered 15/15
lithograph, published by Atelier Franck
Bordas, Paris

1 000-1 500 € 1 250-1 850 US\$



247

IGNAZIO GARDELLA 1905 - 2005

**Deux appliques à deux bras, vers
1960**

laiton et verre opalin
Estampillé *AZUCENA* au revers de la
structure
35 x 60 x 31,5 cm ; 13 3/4 x 23 5/8 x 12 1/2 in.

brass and opaque glass
Branded *AZUCENA* on the reverse of the
structure

800-1 200 € 1 000-1 500 US\$





248

PROVENANT D'UNE COLLECTION
PARTICULIÈRE EUROPÉENNE

XAVIER VEILHAN n. 1963

Terminal E

tirage digital monté sur aluminium
Exécutée en 2003-2004, cette oeuvre est
le numéro 2 d'une édition de 3 exemplaires.
260 x 355 cm; 102 3/8 x 139 3/4 in.

laminated digital ink-jet print mounted on
aluminium

Executed in 2003-2004, this work is
number 2 from an edition of 3.

This work is accompanied by a
certificate of authenticity signed by
the artist.

10 000-15 000 € 12 300-18 400 US\$



249

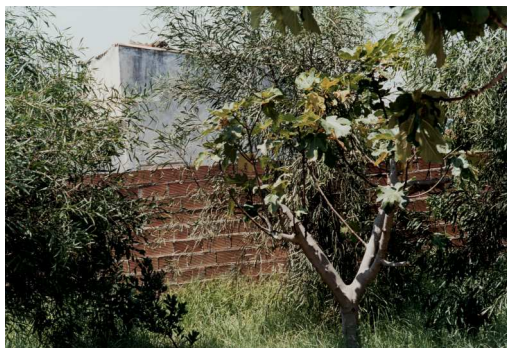
TRAVAIL ITALIEN

Lampe, vers 1970

métal chromé et verre
Hauteur : 32 cm ; 12 5/8 in.

chromium-plated metal and glass

700-1 000 € 900-1 250 US\$



250

JEAN-MARC BUSTAMANTE

n.1951

Barcelona 6, 1997

Tirage chromogénique contrecollé sur
carton. Etiquette portant les informations
de l'oeuvre.

Edition 3/6.
40,1 x 60,1 cm; 16 x 24 in.

Chromogenic print, flush-mounted to
board. Label bearing information of the
work.

Edition 3/6.

3 000-5 000 € 3 700-6 200 US\$

251

CORNEILLE n. 1922

Untitled

signé et daté 74
encre et gouache sur papier
Exécuté en 1974.
27,5 x 21,5 cm; 10 ¹³/₁₆ x 8 ⁷/₁₆ in.

signed and dated 74
ink and gouache on paper
Executed in 1974.

800-1 200 € 1 000-1 500 US\$



252

WILLY MAYWALD 1907 - 1985

i. Anne du Plantier, vers 1936

ii. Marc du Plantier sur un
fauteuil en bois et paille de
Charlotte Perriand, vers 1935

Deux tirages argentiques d'époque. L'un
signé au crayon dans la marge inférieure (i).
29 x 22,6 cm et 24,2 x 22,9 cm; 11 ¹/₄ x 8 ³/₄
in. et 9 ¹/₄ x 9 in.

Two vintage silver print. One signed in the
lower margin (i).

700-1 000 € 900-1 250 US\$



253

GEORGE NELSON 1908 - 1986

Bibliothèque, le modèle créé vers
1960

bois, métal et masonite
Edition Herman Miller
228 x 470 x 49,6 cm ; 89 ³/₄ x 185 x 19 ¹/₂ in.

wood, metal and masonite
Manufactured by Herman Miller

4 000-6 000 € 4 900-7 400 US\$





254

PROVENANT DE LA COLLECTION DE PAUL
ET TOMMA WEMBER, KREFELD

ULRICH RÜCKRIEM n. 1938

Untitled

dédiacé fur Wember, daté 1970 et signé
technique mixte

Exécuté en 1970.

42 x 31,5 cm; 16 1/2 x 12 3/8 in.

dedicated fur Wember dated 1970 and
signed

mixed media

Executed in 1970.

500-700 € 650-900 US\$



255

PROVENANT D'UNE COLLECTION
PARTICULIÈRE EUROPÉENNE

XAVIER VEILHAN n. 1963

Untitled (Chien)

signé et daté 1999-2000 au dos
huile sur toile

Exécuté en 1999-2000.

230 x 240 cm; 90 3/16 x 94 1/2 in.

signed and dated 1999-2000 on the reverse
oil on canvas

Executed in 1999-2000.

This work is accompanied by a
certificate of authenticity signed by
the artist.

8 000-12 000 € 9 800-14 700 US\$



256

SABINO

Fontaine lumineuse, vers 1930

verre, métal chromé et socle en pierre
Hauteur : 143 cm ; 56 1/4 in.

glass, chromium plated metal and stone
base

2 000-3 000 € 2 450-3 700 US\$

□ 257

NADIA AVARI n. 1981

L'Espérance sportif

signé et daté 08 au dos
huile sur toile
Exécuté en 2008.
31 x 23 cm; 12 3/16 x 9 1/16 in.

signed and dated 08 on the reverse
oil on canvas
Executed in 2008.

700-900 € 900-1150 US\$



258

JEAN PROUVÉ 1901 - 1984

**Pupitre d'écolier biplace n. 850,
vers 1952**

métal et bois
65,5 x 109,5 x 90 cm ; 25 3/4 x 43 1/8 x 35
1/2 in.

metal and wood

1500-2000 € 1850-2450 US\$



259

LARRY RIVERS 1925 - 2002

Bronx zoo

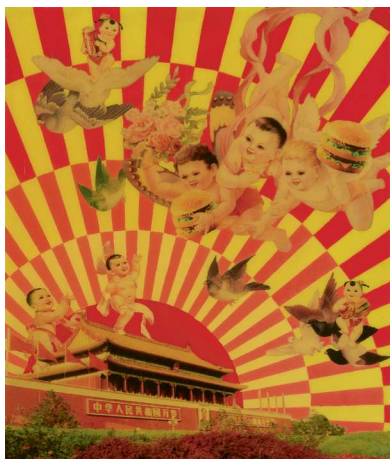
signé, numéroté A.P. 20/25 et daté 83
lithographie en couleurs
Exécuté en 1983.
66 x 88 cm; 26 x 34 5/8 in.

signed, numbered A.P. 20/25 and dated 83
colour lithograph
Executed in 1983.<br data-mce-bogus="1">

Executed in 1983, this work is the artist's proof number 20 from an edition of 250 plus 25 artist's proofs and 1 hors-commerce, published by New York Graphic Society and printed by Styria Studio, Inc, New York.

350-450 € 450-600 US\$





260

LUO BROTHERS n. 1963, n. 1964
& n. 1972

Sans Titre

signé au dos
technique mixte sur panneau
Exécuté en 2008.

46 x 39 cm; 18 1/8 x 15 3/8 in.

signed on the reverse
mixed media on panel
Executed in 2008.

1 000-1500 € 1 250-1850 US\$



261

IGNAZIO GARDELLA 1905 - 2005

Applique à trois bras, vers 1960

laiton et verre opalin
Estampillé AZUCENA au revers de la
structure

51 x 65 x 42,5 cm ; 20 x 25 1/2 x 16 3/4 in.

brass and opaque glass
Branded AZUCENA on the reverse of the
structure

1 000-1500 € 1 250-1850 US\$



262

ANDRÉS SERRANO n. 1950

Ascent, 1983

Tirage cibachrome, monté sous plexiglas.
Au verso, signé, titré et numéroté au
crayon. Encadré.
Edition 3/10.

76,2 x 101,6 cm; 30 x 40 in.

Cibachrome print, face-mounted to
perspex.

On the reverse, signed, titled and numbered
in pencil. Framed.
Edition 3/10.

4 000-6 000 € 4 900-7 400 US\$

□ 263

RENÉ DROUET 1899 - 1993

Canapé, vers 1940

structure en fer forgé et doré, garniture de tissu
87 x 260 x 80 cm ; 34 ¼ x 102 ¾ x 31 ½ in.
gilt wrought-iron, fabric upholstery

€ 2 000-3 000 \$ 2 450-3 700



264

PIERO DORAZIO 1927 - 2005

Sans Titre

signé
aquarelle sur papier
Exécuté en 1980.
28 x 27 cm ; 11 x 10 ⅝ in.

signed
watercolour on paper
Executed in 1980.

€ 2 000-3 000 \$ 2 450-3 700



265

VENTE AU PROFIT DE VAINCRE LE CANCER

VANESSA VON ZITZEWITZ

n. 1970

Just in Front, 2015

Tirage pigmentaire contrecollé sur dibond.
Signé, daté et numéroté au feutre au verso.
Encadré.
Edition 1/7.
80 x 53 cm ; 31 ½ x 21 in.

Pigment print, flush-mounted to dibond.
Signed, dated and numbered in black felt tip pen on the reverse. Framed.
Edition 1/7.

€ 2 000-3 000 \$ 2 450-3 700



Vaincre[®]
LE CANCER
NOUVELLES RECHERCHES BIOMÉDICALES







266

VERNER PANTON 1926 - 1998

Suspension *Flower Pot*, le modèle créé en 1968

métal laqué
Hauteur : 120 cm ; 47 ¼ in.

lacquered metal

1 500-2 500 € 1 850-3 100 US\$



267

PROVENANT D'UNE ÉMINENTE
COLLECTION PARTICULIÈRE EUROPÉENNE

**SERGIO CAPPELLI & PATRIZIA
RANZO**

Quadro di Luce (two works)

aluminium roulé imprimé et dalles
aluminium avec lumière LED (chaque)
signé, inscrit et titre au dos (chaque)
Exécuté en 2012.

149,5 x 179,5 x 8 cm; 58 7/8 x 70 11/16 x 3 1/8 in.

printed rolled aluminium and aluminium
slabs with LED backlight (each)
signed, inscribed and titled on the reverse
(each)
Executed in 2012.

2 000-3 000 € 2 450-3 700 US\$



268

NIKI DE SAINT-PHALLE 1930

- 2002

Nana pendant

inscrit *Niki de Saint Phalle* et daté 1999
au dos
métal peint

Executed in 1999, this necklace was made
by Flammarion 4, now JNF Productions.
7,5 x 6,5 x 1 cm; 2 15/16 x 2 9/16 x 3/8 in.

stamped *Niki de Saint Phalle* and dated
1999 on the reverse
painted metal

Executed in 1999, this necklace was made
by Flammarion 4, now JNF Productions.

1 000-1 500 € 1 250-1 850 US\$

269

BLEK LE RAT n. 1951

Untitled

signé et daté 2007
bombe aérosol et pochoir sur toile
Exécuté en 2007.
91,5 x 72,5 cm; 36 x 28 ½ in.
signed and dated 2007
spraypaint and stencil on canvas
Executed in 2007.

5 000-7 000 € 6 200-8 600 US\$



270

RENA DUMAS ET PETER COLES 1937 - 2009 et 1955 - 1985

Fauteuil, Collection *Pippa*, le modèle créé en 1983

sycamore, laiton, cuir et tissu
Estampillé *HERMÈS PARIS*, monogrammé *PR* et porte le numéro de série *110* sur un pied
81 x 86 x 50 cm; 31 7/8 x 33 3/8 x 19 3/4 in.

sycamore, brass, leather and fabric
Branded *HERMÈS PARIS*, monogrammed *PR* and with serial number *110* on a leg

1 000-1 500 € 1 250-1 850 US\$



271

KARINA BISCH n. 1974

Painting for living, collection "Exposition-à-porter"

signé
encre sur soie
Exécutée en 2015, cette oeuvre est unique.
90 x 90 cm; 35 7/16 x 35 7/16 in.

signé
ink on silk
Executed in 2015, this work is unique.

800-1 200 € 1 000-1 500 US\$





272

ARMAN 1928 - 2005

Accords à cordes (trois lithographies)

signé et numéroté 116/200 (chaque)
lithographies en couleurs
Exécutées en 1989, ces œuvres sont
les numéros 116 d'éditions de 200
exemplaires.

65 x 50 cm; 25 9/16 x 19 11/16 in.

signed and numbered 116/200 (each)
colour lithographs

Executed in 1989, these works are number
116 from editions of 200.

1 500-2 000 € 1 850-2 450 US\$



273

MICHEL PIGNERES

Lampe, vers 1970

plexiglass et métal chromé
77,5 x 41,2 cm ; 30 1/2 x 16 1/4 in.

chromium plated metal and plexiglass

650-850 € 800-1 050 US\$



274

ROBERT CAPA 1913 - 1954

Hubei, Hankou, Chine, 29 avril 1938

Tirage argentique des années 70. Au verso,
tampon du photographe. Monté sous
passe-partout.

15,7 x 23,5 cm; 6 1/4 x 9 1/4 in.

Silver print, printed 1970s. On the reverse,
photographer's stamp. Matted.

2 000-3 000 € 2 450-3 700 US\$

275

ROY LICHTENSTEIN 1923 - 1997

Paper Plate

sérigraphie en couleurs sur assiette en papier

Exécuté en 1969.

diam: 25,7 cm; 10 1/8 in.

screenprint in colours on a paper plate

Executed in 1969.

1 000-1 500 € 1 250-1 850 US\$



276

BILL HENSON n. 1955

Untitled, 1998-1999

Tirage chromogénique, contrecollé. Signé,

titré, daté et numéroté au feutre noir dans

la marge inférieure. Encadré.

Edition 3/5.

105 x 155 cm; 41 x 61 in.

Chromogenic print, flush-mounted. Signed,

titled, dated and numbered in black felt-tip

pen in the lower margin. Framed.

Edition 3/5.

10 000-15 000 € 12 300-18 400 US\$



277

GERRIT THOMAS RIETVELD

1888 - 1964

Fauteuil Rouge et Bleu, le modèle créé en 1918

bois peint

85 x 63,5 x 79,5 cm ; 33 1/2 x 25 x 31 1/4 in.

painted wood

400-600 € 500-750 US\$





278

HORST P. HORST 1906 - 1999

Carmen Face Massage, 1946

Tirage argentique des années 1990.
Signé du timbre sec dans la marge inférieure. Monté sous passe-partout et encadré.

45 x 35 cm; 17 ¾ x 13 ¾ in.

Silver print, printed 1990s.
Blindstamp signature in the lower margin.
Matted and framed.

3 000-5 000 € 3 700-6 200 US\$



279

TRAVAIL FRANÇAIS

Table basse, vers 1960

bois

Ce modèle de table a été diffusé par Madeleine Castaing.

47 x 150 x 89,5 cm ; 18 ½ x 59 x 35 ¼ in.

wood

1 000-1 500 € 1 250-1 850 US\$



280

PROVENANT D'UNE COLLECTION PARTICULIÈRE EUROPÉENNE

RONALD VERSLOOT n. 1964

Wood look

signé des initiales et daté 2006 au dos acrylique et linogravure sur toile Exécuté en 2006.

70 x 60 cm; 27 ½ x 23 ½ in.

signed with the initials and dated 2006 on the reverse
acrylic and linocut on canvas
Executed in 2006.

1 000-1 500 € 1 250-1 850 US\$

281

IGNAZIO GARDELLA 1905 - 2005

Applique à cinq bras, vers 1960

laiton et verre opalin

Estampillé *AZUCENA* au revers de la structure

49 x 113 x 42,5 cm ; 19 ¼ x 44 ½ x 16 ¾ in.

brass and opaque glass

Branded *AZUCENA* on the reverse of the structure

3 000-5 000 € 3 700-6 200 US\$



282

CHU TEH-CHUN 1920 - 2014

Snowstorm

signé, signé en chinois

lithographie en couleurs

59,5 x 79,5 cm (image); 23 7/16 x 31 5/16 in.

(image) / 73 x 105 cm (feuille); 28 ¾ x 41

5/16 in. (sheet)

signed, signed in Chinese

color lithograph

1 000-1 500 € 1 250-1 850 US\$



283

MASQUE, IJO, NIGERIA

haut. 80 cm ; 31 ½ in.

Paris, Rieunier & associés, 1 juillet 2009, n° 83

Collection privée, Paris

Ijo mask, Nigeria

1 000-1 500 € 1 250-1 850 US\$





284

CORNEILLE 1922 - 2010

Sans titre

signé et daté '73
huile sur plastic
Exécuté en 1973.
70 x 100 cm; 27 ⁹/₁₆ x 37 ³/₈ in.

signed and dated '73
oil on plastic
Executed in 1973.

3 000-5 000 € 3 700-6 200 US\$



285

WILLIAM WEGMAN n. 1943

Pyramid, 1993

Tirage Polaroid, contrecollé sur carton.
Signé, titré et daté au feutre noir dans la
marge inférieure. Etiquette de galerie au
dos. Encadré.
62 x 53 cm; 24 ¹/₄ x 20 ³/₄ in.

Polaroid print, flush-mounted to card.
Signed, titled and dated in black felt tip pen
in the lower margin. Gallery label on the
reverse. Framed.

2 000-3 000 € 2 450-3 700 US\$



286

CHARLOTTE PERRIAND 1903

- 1999

**Banquette pour la Cité Cansado,
vers 1958**

bois et métal
23 x 190 x 70 cm ; 9 x 74 ³/₄ x 27 ¹/₂ in.
wood and metal

3 000-5 000 € 3 700-6 200 US\$

287

KAREL APPEL 1921 - 2006

Sans Titre

signé et daté 77
collage de tissus
Exécuté en 1977.
83 x 147 cm; 32 11/16 x 57 7/8 in.

signed and dated 77
textile collage
Executed in 1977.

10 000-15 000 € 12 300-18 400 US\$



288

IGNAZIO GARDELLA 1905 - 2005

**Quatre appliques à deux bras,
vers 1960**

laiton et verre opalin
Estampillé AZUCENA au revers de la
structure
35 x 60 x 31,5 cm ; 13 3/4 x 23 3/8 x 12 1/2 in.

brass and opaque glass
Branded AZUCENA on the reverse of the
structure

1 500-2 000 € 1 850-2 450 US\$



289

WILLIAM WEGMAN n. 1943

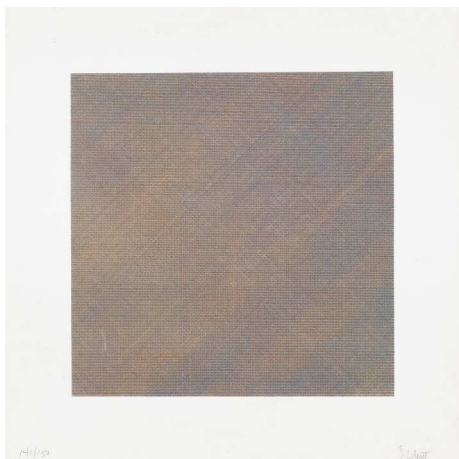
Pony, 1989

Polaroid unique. Signé, titré et daté au
feutre noir dans la marge inférieure. Monté
sous passe-partout et encadré.
67 x 53 cm; 26 1/4 x 20 3/4 in.

Unique Polaroid. Signed, titled and dated
in black felt-tip in the lower margin. Matted
and framed.

‡ 3 000-5 000 € 3 700-6 200 US\$





290

SOL LEWITT 1928 - 2007

Composite series

signé et numéroté numéroté 141/150
lithographie en couleurs
Exécutée en 1970, cette oeuvre est
l'exemplaire numéro 141 d'une édition de
150, imprimée par John Campione, New
York et publiée par Sarah Lawrence Press.
50 x 50 cm; 19 11/16 x 19 11/16 in.

signed and numbered 141/150
colour lithograph
Executed in 1970, this work is number 141
from an edition of 150, printed by John
Campione, New York and published by
Sarah Lawrence Press.

1 000-1 500 € 1 250-1 850 US\$



291

JEAN BESNARD 1889 - 1989

Lampe, vers 1925

grès émaillé
Signé JB France au revers
Hauteur : 14 cm : 5 1/2 in.

glazed stoneware
Signed JB France on the underside

2 000-3 000 € 2 450-3 700 US\$



292

JONATHAN MEESE n. 1977

**Toni Sam Samur Samyraiys,
Monte Cristo**

signé et daté 07
acrylique et crayon sur papier
Exécuté en 2007.
69 x 49,5 cm; 27 3/16 x 19 1/2 in.

signed and dated 07
acrylic and pencil on paper
Executed in 2007.

1 000-1 500 € 1 250-1 850 US\$

293

VALERIO ADAMI n. 1935

Vénus nue dans une coquille

signé, titré et daté 12.11.76 - 12.12.76

gouache sur papier

Exécuté en 1976.

77 x 57 cm; 30 5/16 x 22 1/16 in.

signed, titled and dated 12.11.76 - 12.12.76

gouache on paper

Executed in 1976.

6 000-8 000 € 7 400-9 800 US\$



294

PATRICK HERON 1920 - 1999

Plate 11 (from January 1973)

signé, numéroté 12/72 et daté 73

lithographie en couleurs

Exécutée en 1973, cette oeuvre est numéro

12 d'une édition de 72 exemplaires.

58,5 x 78 cm; 23 x 30 11/16 in.

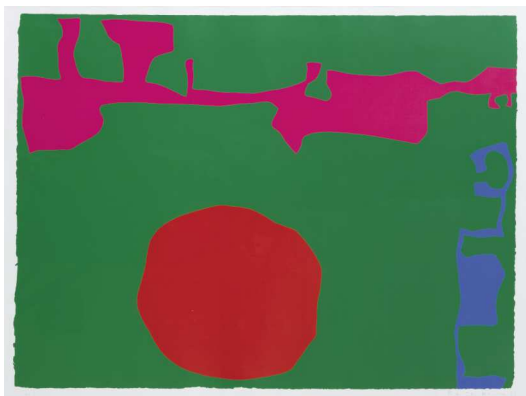
signed, numbered 12/72 and dated 73

colour screenprint

Executed in 1973, this work is number 12

from an edition of 72.

2 000-3 000 € 2 450-3 700 US\$





FIN DE LA VENTE



Sotheby's EST. 1744

Collectors gather here.

KEITH HARING

Andy Mouse (L. pp. 64-65)

Estimate £300,000–500,000



Prints & Multiples

Auction London 27 March 2018

Viewing 22 – 23, 25 – 26 March

34–35 NEW BOND STREET, LONDON W1A 2AA

ENQUIRIES +44 (0)20 7293 5212 YESSICA.MARKS@SOTHEBYS.COM

SOTHEBYS.COM/PRINTSLONDON



Sotheby's EST. 1744

Collectors gather here.

PASCALE MARTHINE TAYOU

Chalk or Charcoal Q

Estimate £30,000–50,000



Modern & Contemporary African Art

Auction London 28 March 2018

Viewing 23, 25 – 27 March

34–35 NEW BOND STREET, LONDON W1A 2AA

ENQUIRIES +44 (0)20 7293 5696 HANNAH.OLEARY@SOTHEBYS.COM

SOTHEBYS.COM/CONTEMPORARYAFRICAN



DOWNLOAD SOTHEBY'S APP

FOLLOW US @SOTHEBYS

#SOTHEBYSCTPAFRICAN

Sotheby's EST. 1744

Collectors gather here.

FRANÇOIS-XAVIER LALANNE

Table à dessin KL, 1966

métal, laiton, verre, bois, cuir et porcelaine

138 x 201 x 95,5 cm

Provenance: Karl Lagerfeld, Paris

Jacques Grange, Paris

Estimation : 500 000–600 000 €



Design

Vente en préparation

Paris, mai 2018

Pour tout renseignement ou expertise gracieuse
et confidentielle, veuillez contacter :

Florent Jeanniard 01 53 05 52 69

florent.jeanniard@sothebys.com

76, RUE DU FAUBOURG SAINT-HONORÉ, 75008 PARIS

[SOTHEBYS.COM/DESIGN](http://sothebys.com/design)



WE DO
NOT
WORK
ALONE

Usual Objects by Artists

POP UP STORE
@ Sotheby's Paris
23/02 - 28/02, 2018



www.wedonotworkalone.fr



La mise en scène des œuvres présentées a été réalisée dans un élégant appartement que nous proposons à la vente. Situé au cœur du Triangle d'or, il offre de superbes volumes de réception et deux élégantes suites.

Propriétés Parisiennes Sotheby's International Realty® vous accueille dans ses trois agences où son équipe est à votre disposition pour vous informer à titre gracieux de la valeur de votre bien à la vente et à la location et vous assister pour tous vos projets immobiliers.

Sotheby's International Realty® est le premier réseau d'agences immobilières de prestige dans le monde avec près de 900 agences immobilières réparties sur les 5 continents.

Paris 6

29, rue Saint-Sulpice
+33(0)1.82.73.25.00

Paris 7

114, rue du Bac
+33(0)1.70.36.44.00

Paris 8

95, rue du Fbg St-Honoré
+33(0)1.44.94.99.80

www.proprietesparisiennes.com

INFORMATIONS IMPORTANTES DESTINÉES AUX ACHETEURS

La vente est soumise à la législation française et aux Conditions Générales de Vente imprimées dans ce catalogue et aux Conditions BLDnow relatives aux enchères en ligne et disponibles sur le site Internet de Sotheby's.

Les pages qui suivent ont pour but de vous donner des informations utiles sur la manière de participer aux enchères. Notre équipe se tient à votre disposition pour vous renseigner et vous assister. Veuillez vous référer à la page renseignements sur la vente de ce catalogue. Il est important que vous lisiez attentivement les informations qui suivent.

Les enchérisseurs potentiels devraient consulter également le site www.sothebys.com pour les plus récentes descriptions des biens dans ce catalogue.

Provenance Dans certaines circonstances, Sotheby's peut inclure dans le catalogue un descriptif de l'historique de la propriété du bien si une telle information contribue à la connaissance du bien ou est autrement reconnu et aide à distinguer le bien. Cependant, l'identité du vendeur ou des propriétaires précédents ne peut être divulguée pour diverses raisons. A titre d'exemple, une information peut être exclue du descriptif par souci de garder confidentielle l'identité du vendeur si le vendeur en a fait la demande ou parce que l'identité des propriétaires précédents est inconnue, étant donné l'âge du bien.

Commission Acheteur

Conformément aux Conditions Générales de Vente de Sotheby's imprimées dans ce catalogue, l'acheteur paiera au profit de Sotheby's, en sus du prix d'adjudication, une commission d'achat qui est considérée comme faisant partie du prix d'achat. La commission d'achat est de 25% HT du prix d'adjudication sur la tranche jusqu'à 180 000 € inclus, de 20 % HT sur la tranche supérieure à 180 000 € jusqu'à 2 000 000 € inclus, et de 12,9% HT sur la tranche supérieure à 2 000 000 €, la TVA ou tout montant tenant lieu de TVA au taux en vigueur étant dû en sus.

TVA

Régime de la marge – biens non marqués par un symbole Tous les biens non marqués seront vendus sous le régime de la marge et le prix d'adjudication ne sera pas majoré de la TVA. La commission d'achat sera majorée d'un montant tenant lieu de TVA (actuellement au taux de 20% ou 5,5% pour les livres) inclus dans la marge. Ce montant fait partie de la commission d'achat et il ne sera pas mentionné séparément sur nos documents.

Biens mis en vente par des professionnels de l'Union Européenne †

Les biens mis en vente par un professionnel de l'Union Européenne en dehors du régime de la marge seront marqués d'un † à côté du numéro de bien ou de l'estimation. Le prix d'adjudication et la commission d'achat seront majorés de la TVA (actuellement au taux de 20% ou 5,5% pour les livres), à la charge de l'acheteur, sous réserve d'un éventuel remboursement de cette TVA en cas d'exportation vers un pays tiers à l'Union Européenne ou de livraison intracommunautaire à destination d'un professionnel identifié dans un autre Etat membre de l'Union Européenne (cf. ci-après les cas de remboursement de cette TVA).

Remboursement de la TVA pour les professionnels de l'Union Européenne

La TVA sur la commission d'achat et sur le prix d'adjudication des biens marqués par un † sera remboursée si l'acheteur est un professionnel identifié à la TVA dans un autre pays de l'Union Européenne, sous réserve de la preuve de cette identification et de la fourniture de justificatifs du transport des biens de France vers un autre Etat membre, dans un délai d'un mois à compter de la date de la vente.

Biens en admission temporaire ‡ ou Ω

Les biens en admission temporaire en provenance d'un pays tiers à l'Union Européenne seront marqués d'un ‡ ou Ω à côté du numéro de bien ou de l'estimation. Le prix d'adjudication sera majoré de frais additionnels de 5,5% net (‡) ou de 20% net (Ω) et la commission d'achat sera majorée de la TVA actuellement au taux de 20% (5,5% pour les livres), à la charge de l'acheteur, sous réserve

d'un éventuel remboursement de ces frais additionnels et de cette TVA en cas d'exportation vers un pays tiers à l'Union Européenne ou de livraison intracommunautaire (remboursé uniquement de la TVA sur la commission dans ce cas) à destination d'un professionnel identifié dans un autre Etat membre de l'Union Européenne (cf. ci-après les cas de remboursement de ces frais).

Remboursement de la TVA pour les non-résidents de l'Union Européenne

La TVA incluse dans la marge (pour les ventes relevant du régime de la marge) et la TVA facturée sur le prix d'adjudication et sur la commission d'achat seront remboursées aux acheteurs non résidents de l'Union Européenne pour autant qu'ils aient fait parvenir au service comptable l'exemplaire n°3 du document douanier d'exportation, sur lequel Sotheby's figure dans la case expéditeur, visé par les douanes au recto et au verso, et que cette exportation soit intervenue dans un délai de deux mois à compter de la date de la vente aux enchères.

Tout bien en admission temporaire en France acheté par un non résident de l'Union Européenne fera l'objet d'une mise à la consommation (paiement de la TVA, droits et taxes) dès lors que l'objet aura été enlevé. Il ne pourra être procédé à aucun remboursement. Toutefois, si Sotheby's est informée par écrit que les biens en admission temporaire vont faire l'objet d'une réexportation et que les documents douaniers français sont retournés visés à Sotheby's dans les 60 jours après la vente, la TVA, les droits et taxes pourront être remboursés à l'acheteur. Passé ce délai, aucun remboursement ne sera possible.

Information générale Les obligations déontologiques auxquelles sont soumis les opérateurs de ventes volontaires de meubles aux enchères publiques sont précisées dans un recueil qui a été approuvé par arrêté ministériel du 21 février 2012. Ce recueil est notamment accessible sur le site www.conseildesventes.fr. Le commissaire du Gouvernement auprès du Conseil des ventes volontaires de meubles aux enchères publiques peut être saisi par écrit de toute difficulté en vue de proposer, le cas échéant, une solution amiable.

1. AVANT LA VENTE

Abonnement aux Catalogues

Si vous souhaitez vous abonner à nos catalogues, veuillez contacter : +44 (0)20 7293 5000 ou +1 212 894 7000
cataloguesales@sothebys.com
sothebys.com/subscriptions.

Caractère indicatif des estimations

Les estimations faites avant la vente sont fournies à titre purement indicatif. Toute offre dans la fourchette de l'estimation basse et de l'estimation haute a des chances raisonnables de succès. Nous vous conseillons toutefois de nous consulter avant la vente car les estimations peuvent faire l'objet de modifications.

L'état des biens Nous sommes à votre disposition pour vous fournir un rapport détaillé sur l'état des biens.

Tous les biens sont vendus tels quels dans l'état où ils se trouvent au moment de la vente avec leurs imperfections ou défauts. Aucune réclamation ne sera possible relativement aux restaurations d'usage et petits accidents.

Il est de la responsabilité des futurs enchérisseurs d'examiner chaque bien avant la vente et de compter sur leur propre jugement aux fins de vérifier si chaque bien correspond à sa description. Le ré-entoilage, le parquetage ou le doublage constituant une mesure conservatoire et non un vice ne seront pas signalés. Les dimensions sont données à titre indicatif.

Dans le cadre de l'exposition d'avant-vente, tout acheteur potentiel aura la possibilité d'inspecter préalablement à la vente chaque objet proposé à la vente afin de prendre connaissance de l'ensemble de ses caractéristiques, de sa taille ainsi que de ses éventuelles réparations ou restaurations.

Sécurité des biens Soucieuse de votre sécurité dans ses locaux, la société Sotheby's s'efforce d'exposer les objets de la manière la plus sûre. Toute manipulation d'objet non supervisée par le personnel de Sotheby's se fait à votre propre risque.

Certains objets peuvent être volumineux et/ou lourds, ainsi que dangereux, s'ils sont maniés sans précaution. Dans le cas où

vous souhaiteriez examiner plus attentivement des objets, veuillez faire appel au personnel de Sotheby's pour votre sécurité et celle de l'objet exposé.

Certains biens peuvent porter une mention "NE PAS TOUCHER". Si vous souhaitez les étudier plus en détails, vous devez demander l'assistance du personnel de Sotheby's.

Objets mécaniques et électriques

Les objets mécaniques et électriques (y compris les horloges) sont vendus sur la base de leur valeur décorative. Il ne faut donc pas s'attendre à ce qu'ils fonctionnent. Il est important avant toute mise en marche de faire vérifier le système électrique ou mécanique par un professionnel.

Droit d'auteur et copyright Aucune garantie n'est donnée quant à savoir si un bien est soumis à un copyright ou à un droit d'auteur, ni si l'acheteur acquiert un copyright ou un droit d'auteur.

2. LES ENCHÈRES

Les enchères peuvent être portées en personne ou par téléphone ou en ligne sur Internet ou par l'intermédiaire d'un tiers (les ordres étant dans ce dernier cas transmis par écrit ou par téléphone). Les enchères seront conduites en Euros. Un convertisseur de devises sera visible pendant les enchères à titre purement indicatif, seul le prix en Euros faisant foi.

Comment enchérir en personne

Pour enchérir en personne dans la salle, vous devrez vous faire enregistrer et obtenir une raquette numérotée avant que la vente aux enchères ne commence. Vous devrez présenter une pièce d'identité et des références bancaires.

La raquette est utilisée pour indiquer vos enchères à la personne habilitée à diriger la vente pendant la vente. Si vous voulez devenir l'acheteur d'un bien, assurez-vous que votre raquette est bien visible pour la personne habilitée à diriger la vente et que c'est bien votre numéro qui est cité.

S'il y a le moindre doute quant au prix ou quant à l'acheteur, attirez immédiatement l'attention de la personne habilitée à diriger la vente.

Tous les biens vendus seront facturés au nom et à l'adresse

figurant sur le bordereau d'enregistrement de la raquette, aucune modification ne pourra être faite. En cas de perte de votre raquette, merci d'en informer immédiatement l'un des clerks de la vente.

À la fin de chaque session de vente, vous voudrez bien restituer votre raquette au guichet des enregistrements.

Mandat à un tiers enchérisseur

Si vous enchérissez dans la vente, vous le faites à titre personnel et nous pouvons vous tenir pour le seul responsable de cette enchère, à moins de nous avoir préalablement avertis que vous enchérissez au nom et pour le compte d'une tierce personne en nous fournissant un mandat écrit régulier que nous aurons enregistré. Dans ce cas, vous êtes solidairement responsable avec ledit tiers. En cas de contestation de la part du tiers, Sotheby's pourra vous tenir pour seul responsable de l'enchère.

Ordres d'achat Si vous ne pouvez pas assister à la vente aux enchères, nous serons heureux d'exécuter des ordres d'achat donnés par écrit à votre nom.

Vous trouverez un formulaire d'ordre d'achat à la fin de ce catalogue. Ce service est gratuit et confidentiel. Dans le cas d'ordres identiques, le premier arrivé aura la préférence.

Indiquez toujours une « limite à ne pas dépasser ». Les offres illimitées et « d'achat à tout prix » ne seront pas acceptées.

Les ordres écrits peuvent être :

- envoyés par télécopie au +33 (0)1 53 05 52 93/52 94,
- remis au personnel sur place,
- envoyés par la poste aux bureaux de Sotheby's à Paris,
- remis directement aux bureaux de Sotheby's à Paris.

Dans le souci d'assurer un service satisfaisant aux enchérisseurs, il vous est demandé de vous assurer que nous avons bien reçu vos ordres d'achat par écrit au moins 24 h avant la vente.

Enchérir par téléphone Si vous ne pouvez être présent à la vente aux enchères, vous pouvez enchérir directement par téléphone. Les

enchères téléphoniques sont acceptées pour tous les biens dont l'estimation basse est supérieure à 4 000 €. Étant donné que le nombre de lignes téléphoniques est limité, il est nécessaire de prendre des dispositions 24 heures au moins avant la vente pour obtenir ce service dans la mesure des disponibilités techniques. En outre, dans le souci d'assurer un service satisfaisant aux enchérisseurs, il vous est demandé de vous assurer que nous avons bien reçu vos confirmations écrites d'ordres d'achat par téléphone au moins 24 h avant la vente.

Nous vous recommandons également d'indiquer un ordre d'achat de sécurité que nous pourrions exécuter en votre nom au cas où nous serions dans l'impossibilité de vous joindre par téléphone. Des membres du personnel parlant plusieurs langues sont à votre disposition pour enchérir par téléphone pour votre compte.

Afin d'assurer la régularité et la bonne compréhension des enchères faites par téléphone, celles-ci seront enregistrées.

Enchérir en ligne Si vous ne pouvez être présent à la vente aux enchères, vous pouvez également enchérir directement en ligne sur Internet. Les enchères en ligne sont régies par les conditions relatives aux enchères en ligne en direct (dites « Conditions BIDnow ») disponibles sur le site internet de Sotheby's ou fournies sur demande. Les Conditions BIDnow s'appliquent aux enchères en ligne en sus des Conditions Générales de Vente.

3. LA VENTE

Conditions Générales de Vente et Conditions BIDnow La vente aux enchères est régie par les Conditions Générales de Vente figurant dans ce catalogue et les Conditions BIDnow disponibles sur le site Internet de Sotheby's. Quiconque a l'intention d'enchérir doit lire attentivement ces Conditions Générales de Vente et les Conditions BIDnow. Elles peuvent être modifiées par affichage dans la salle des ventes ou par des annonces faites par la personne habilitée à diriger des ventes.

Accès aux biens pendant la vente Par mesure de sécurité, l'accès aux biens pendant la vente sera interdit.

Déroulement de la vente La personne habilitée à diriger la vente commencera et poursuivra les enchères au niveau qu'elle juge approprié et peut enchérir de manière successive ou enchérir en réponse à d'autres enchères, et ce au nom et pour le compte du vendeur, à concurrence du prix de réserve.

4. APRÈS LA VENTE

Résultats de la vente Si vous voulez avoir des renseignements sur les résultats de vos ordres d'achat, veuillez téléphoner à Sotheby's (France) S.A.S. au : +33 (0)1 53 05 53 34, fax +33 (0)1 53 05 52 93/52 94.

Paiement

Le paiement doit être effectué immédiatement après la vente.

Le paiement peut être fait :

- par virement bancaire en Euros
- par chèque garanti par une banque en Euros
- par chèque en Euros
- par carte de crédit (Visa, Mastercard, American Express, CUP). Veuillez noter que le montant maximum de paiement autorisé par carte de crédit est 40,000 €;
- en espèces en Euros, pour les particuliers ou les commerçants jusqu'à un montant inférieur ou égal à 1 000 € par vente (mais jusqu'à 15 000 € pour un particulier qui n'a pas sa résidence fiscale en France et qui n'agit pas pour les besoins d'une activité professionnelle). Sotheby's aura toute discrétion pour apprécier les justificatifs de non-résidence fiscale ainsi que la preuve que l'acheteur n'agit pas dans le cadre de son activité professionnelle.

Les caisses et le bureau de remise des biens sont ouverts aux jours ouvrables de 10h00 à 12h30 et de 14h00 à 18h00.

Sotheby's demande à tout nouveau client et à tout acheteur qui souhaite effectuer le paiement en espèces, sous réserve des dispositions légales en la matière, de nous fournir une preuve d'identité (sous forme d'une pièce d'identité comportant une photographie, telle que passeport, carte d'identité ou permis de conduire), ainsi qu'une confirmation du domicile permanent.

Les chèques, y compris les chèques de banque, seront libellés

à l'ordre de Sotheby's. Bien que les chèques libellés en Euros par une banque française comme par une banque étrangère soient acceptés, nous vous informons que le bien ne sera pas délivré avant l'encaissement définitif du chèque, encaissement pouvant prendre plusieurs jours, voire plusieurs semaines s'agissant de chèque étranger (crédit après encaissement). En revanche, le lot sera délivré immédiatement s'il s'agit d'un chèque de banque.

Les chèques et virements bancaires seront libellés à l'ordre de:

HSBC Paris St Augustin
3, rue La Boétie
75008 Paris

Nom de compte :

Sotheby's (France) S.A.S.

Numéro de compte : 30056 00050

00502497340 26

IBAN : FR 76 30056 00050

00502497340 26

Adresse swift : CCFRFRPP

Veuillez indiquer dans vos

instructions de paiement à votre banque votre nom, le numéro de compte de Sotheby's et le numéro de la facture. Veuillez noter que nous nous réservons le droit de refuser le paiement fait par une personne autre que l'acheteur enregistré lors de la vente et que le paiement doit être fait en fonds disponibles et l'approbation du paiement est requise. Veuillez contacter notre Département des Comptes Clients pour toute question concernant l'approbation du paiement.

Aucun frais n'est prélevé sur le paiement par carte Mastercard et Visa.

Nous nous réservons le droit de vérifier la source des fonds reçus.

Enlèvement des achats Les achats ne pourront être enlevés qu'après leur paiement et après que l'acheteur ait remis à Sotheby's tout document permettant de s'assurer de son identité.

Les biens vendus dans le cadre d'une vente aux enchères qui ne sont pas enlevés par l'acheteur seront, à l'expiration d'un délai de 30 jours suivant l'adjudication (le jour de la vente étant inclus dans ce délai), entreposés aux frais risques et périls de l'acheteur, puis transférés, aux frais risques et périls de l'acheteur auprès d'une société de gardiennage désignée par Sotheby's.

Tous les frais dus à la société de gardiennage devront être payés par l'acheteur avant de prendre livraison des biens.

Assurance La société Sotheby's décline toute responsabilité quant aux pertes et dommages que les lots pourraient subir à l'expiration d'un délai de 30 (trente) jours suivant la date de la vente, le jour de la vacation étant inclus dans le calcul. L'acheteur sera donc lui-même chargé de faire assurer les lots acquis.

Exportation des biens culturels

L'exportation de tout bien hors de la France ou l'importation dans un autre pays peut être soumise à l'obtention d'une ou plusieurs autorisation(s) d'exporter ou d'importer.

Il est de la responsabilité de l'acheteur d'obtenir les autorisations d'exportation ou d'importation.

Il est rappelé aux acheteurs que les biens achetés doivent être payés immédiatement après la vente aux enchères.

Le fait qu'une autorisation d'exportation ou d'importation requise soit refusée ou que l'obtention d'une telle autorisation prenne du retard ne pourra pas justifier l'annulation de la vente ni aucun retard dans le paiement du montant total dû.

Les biens vendus seront délivrés à l'acheteur ou expédiés selon ses instructions écrites et à ses frais, dès l'accomplissement, le cas échéant, des formalités d'exportation nécessaires.

Une Autorisation de Sortie de l'Union Européenne est nécessaire pour pouvoir exporter hors de l'Union Européenne des biens culturels soumis à la réglementation de l'Union Européenne sur l'exportation du patrimoine culturel (N° CEE 3911/92), Journal officiel N° L395 du 31/12/92.

Un Certificat pour un bien culturel est nécessaire pour déplacer, de la France à un autre État Membre, des biens culturels évalués à hauteur ou au-dessus de la limite applicable fixée par le Service des Musées de France. Si vous le souhaitez, Sotheby's pourra accomplir pour votre compte les formalités nécessaires à l'obtention de ce Certificat.

Un Certificat peut également s'avérer nécessaire pour exporter hors de l'Union Européenne des

biens culturels évalués à hauteur ou au-dessus de la limite applicable fixée par le Service des Musées de France mais au-dessous de la limite fixée par l'Union Européenne.

On trouvera ci-après une sélection de certaines des catégories d'objets impliqués et une indication des limites au-dessus desquelles une Autorisation de Sortie de l'Union Européenne ou un Certificat pour un bien culturel peut être requis:

- Aquarelles, gouaches et pastels ayant plus de 50 ans d'âge 30 000 €.
- Dessins ayant plus de 50 ans d'âge 15 000 €.
- Peintures et tableaux en tous matériaux sur tous supports ayant plus de 50 ans d'âge (autres que les aquarelles, gouaches, pastels et dessins ci-dessus) 150 000 €.
- Sculptures originales ou productions de l'art statuaire originales, et copies produites par le même procédé que l'original ayant plus de 50 ans d'âge 50 000 €.
- Livres de plus de cent ans d'âge (individuel ou par collection) 50 000 €.
- Véhicules de plus de 75 ans d'âge 50 000 €.
- Estampes, gravures, sérigraphies et lithographies originales avec leurs plaques respectives et affiches originales ayant plus de 50 ans d'âge 15 000 €.
- Photographies, films et négatifs afférents ayant plus de 50 ans d'âge 15 000 €.
- Cartes géographiques imprimées (ayant plus de 100 ans d'âge) 15 000 €.
- Incunables et manuscrits, y compris cartes et partitions (individuels ou par collection) quelle que soit la valeur.
- Objets archéologiques de plus de 100 ans d'âge quelle que soit la valeur.
- Éléments faisant partie intégrante de monuments artistiques, historiques ou religieux (ayant plus de 100 ans d'âge) quelle que soit la valeur.
- Archives de plus de 50 ans d'âge quelle que soit la valeur.
- Tout autre objet ancien (ayant plus de 50 ans d'âge) 50 000 €.

Veillez noter que le décret n°2004-709 du 16 juillet 2004 modifiant le décret n°93-124 du 29 janvier 1993

indique que « pour la délivrance du certificat, l'annexe du décret prévoit, pour certaines catégories, des seuils de valeur différents selon qu'il s'agit d'une exportation à destination d'un autre État membre de la Communauté européenne ou d'une exportation à destination d'un État tiers ».

Il est conseillé aux acheteurs de conserver tout document concernant l'importation et l'exportation des biens, y compris des certificats, étant donné que ces documents peuvent vous être réclamés par l'administration gouvernementale.

Nous attirons votre attention sur le fait qu'à l'occasion de demandes de certificat de libre circulation, il se peut que l'autorité habilitée à délivrer les certificats manifeste son intention d'achat éventuel dans les conditions prévues par la loi.

Espèces en voie d'extinction Les objets qui contiennent de la matière animale comme l'ivoire, les fanons de baleine, les carapaces de tortue, etc., indépendamment de l'âge ou de la valeur, requièrent une autorisation spéciale du Ministère français de l'Environnement avant de pouvoir quitter le territoire français. Veuillez noter que la possibilité d'obtenir une licence ou un certificat d'exportation ne garantit pas la possibilité d'obtenir une licence ou un certificat d'importation dans un autre pays, et inversement. A titre d'exemple, il est illégal d'importer de l'ivoire d'éléphant africain aux États-Unis. Nous suggérons aux acheteurs de vérifier auprès des autorités gouvernementales compétentes de leur pays les modalités à respecter pour importer de tels objets avant d'encherir. Il incombe à l'acheteur d'obtenir toute licence et/ou certificat d'exportation ou d'importation, ainsi que toute autre documentation requise.

Veillez noter que Sotheby's n'est pas en mesure d'assister les acheteurs dans le transport de lots contenant de l'ivoire ou d'autres matériaux restreignant l'importation ou l'exportation vers les États-Unis. L'impossibilité d'exporter ou d'importer le lot ne justifie pas un retard de paiement du montant dû ou l'annulation de la vente.

Droit de préemption L'État peut exercer sur toute vente publique

d'œuvres d'art un droit de préemption sur les biens proposés à la vente, par déclaration du ministre chargé de la Culture aussitôt prononcée l'adjudication de l'objet mis en vente. L'État dispose d'un délai de 15 jours à compter de la vente publique pour confirmer l'exercice de son droit de préemption. En cas de confirmation, l'État se subroge à l'acheteur.

Sont considérés comme œuvres d'art, pour les besoins de l'exercice du droit de préemption de l'État, les biens suivants :

- (1) objets archéologiques ayant plus de cent ans d'âge provenant de fouilles et découvertes terrestres et sous-marines, de sites archéologiques ou de collections archéologiques ;
- (2) éléments de décor provenant du démembrement d'immeuble par destination ;
- (3) peintures, aquarelles, gouaches, pastels, dessins, collages, estampes, affiches et leurs matrices respectives ;
- (4) photographies positives ou négatives quel que soit leur support ou le nombre d'images sur ce support ;
- (5) œuvres cinématographiques et audiovisuelles ;
- (6) productions originales de l'art statuaire ou copies obtenues par le même procédé et fontes dont les tirages ont été exécutés sous le contrôle de l'artiste ou de ses ayants-droit et limités à un nombre inférieur ou égal à huit épreuves, plus quatre épreuves d'artistes, numérotées ;
- (7) œuvre d'art contemporain non comprise dans les catégories citées aux 3) à 6) ;
- (8) meubles et objets d'art décoratif ;
- (9) manuscrits, incunables, livres et autres documents imprimés ;
- (10) collections et spécimens provenant de collection de zoologie, de botanique, de minéralogie, d'anatomie ; collections et biens présentant un intérêt historique, paléontologique, ethnographique ou numismatique ;
- (11) moyens de transport ;

(12) tout autre objet d'antiquité non compris dans les catégories citées aux 1) à 11).

EXPLICATION DES SYMBOLES

La liste suivante définit les symboles que vous pourriez voir dans ce catalogue.

□ Absence de Prix de Réserve

A moins qu'il ne soit indiqué le symbole suivant (□), tous les lots figurant dans le catalogue seront offerts à la vente avec un prix de réserve. Le prix de réserve est le prix minimum confidentiel arrêté avec le vendeur au-dessous duquel bien ne peut être vendu. Ce prix est en général fixé à un pourcentage de l'estimation la plus basse figurant dans le catalogue, ou annoncée publiquement par la personne habilitée à diriger la vente et consignée au procès-verbal. Si un lot de la vente est offert sans prix de réserve, ce lot sera indiqué par le symbole suivant (□). Si tous les lots de la vente sont offerts sans prix de réserve, une Note Spéciale sera insérée dans le catalogue et ce symbole ne sera pas utilisé.

○ Propriété garantie

Un prix minimal lors d'une vente aux enchères ou d'un ensemble de ventes aux enchères a été garanti au vendeur des lots accompagnés de ce symbole. Cette garantie peut être émise par Sotheby's ou conjointement par Sotheby's et un tiers. Sotheby's ainsi que tout tiers émettant une garantie conjointement avec Sotheby's retirent un avantage financier si un lot garanti est vendu et risquent d'encourir une perte si la vente n'aboutit pas. Si le symbole « Propriété garantie » pour un lot n'est pas inclus dans la version imprimée du catalogue de la vente, une annonce sera faite au début de la vente ou avant la vente du lot, indiquant que ce lot fait l'objet d'une Garantie. Si tous les lots figurant dans un catalogue font l'objet d'une Garantie, les Notifications Importantes de ce catalogue en font mention et ce symbole n'est alors pas utilisé dans la description de chaque lot.

▲ Bien sur lequel Sotheby's a un droit de propriété

Ce symbole signifie que Sotheby's a un droit de propriété sur tout ou partie du lot ou possède un intérêt équivalent à un droit de propriété.

⇒ Ordre irrévocable

Ce symbole signifie que Sotheby's a reçu pour le lot un ordre d'achat irrévocable qui sera exécuté durant la vente à un montant garantissant que le lot se vendra. L'enchérisseur irrévocable reste libre d'enchérir au-dessus du montant de son ordre durant la vente. S'il n'est pas déclaré adjudicataire à l'issue des enchères, il percevra une compensation calculée en fonction du prix d'adjudication. S'il est déclaré adjudicataire de l'issue des enchères, il sera tenu de payer l'intégralité du prix, y compris la Commission Acheteur et les autres frais, et ne recevra aucune indemnité ou autre avantage financier. Si un ordre irrévocable est passé après la date d'impression du catalogue, une annonce sera faite au début de la vente ou avant la vente du lot indiquant que celui-ci a fait l'objet d'un ordre irrévocable. Si l'enchérisseur irrévocable dispense des conseils en rapport avec le lot à une personne, Sotheby's exige qu'il divulgue ses intérêts financiers sur le lot. Si un agent vous conseille ou enchérit pour votre compte sur un lot faisant l'objet d'un ordre d'achat irrévocable, vous devez exiger que l'agent divulgue s'il a ou non des intérêts financiers sur le lot.

✪ Présence de matériaux restreignant l'importation ou l'exportation

Les lots marqués de ce symbole ont été identifiés comme contenant des matériaux organiques pouvant impliquer des restrictions quant à l'importation ou à l'exportation. Cette information est mise à la disposition des acheteurs pour leur convenance, mais l'absence de ce symbole ne garantit pas qu'il n'y ait pas de restriction quant à l'importation ou à l'exportation d'un lot.

Veuillez vous référer au paragraphe « Espèces en voie d'extinction » dans la partie « Informations importantes destinées aux acheteurs ». Comme indiqué dans ce paragraphe, Sotheby's n'est pas en mesure d'assister les acheteurs dans le transport des lots

marqués de ce symbole vers les Etats-Unis. L'impossibilité d'exporter ou d'importer un lot marqué de ce symbole ne justifie pas un retard de paiement du montant dû ou l'annulation de la vente.

α TVA

Les lots vendus aux acheteurs qui ont une adresse dans l'UE seront considérés comme devant rester dans l'Union Européenne. Les clients acheteurs seront facturés comme s'il n'y avait pas de symbole de TVA (cf. régime de la marge – biens non marqués par un symbole). Cependant, si les lots sont exportés en dehors de l'UE, ou s'ils sont l'objet d'une livraison intracommunautaire à destination d'un professionnel identifié dans un autre Etat membre de l'Union Européenne, Sotheby's refacturera les clients selon le régime général de TVA (cf. Biens mis en vente par des professionnels de l'Union Européenne †) comme demandé par le vendeur.

Les lots vendus aux acheteurs ayant une adresse en dehors de l'Union Européenne seront considérés comme devant être exportés hors UE. De même, les lots vendus aux professionnels identifiés dans un autre Etat membre de l'Union Européenne seront considérés comme devant être l'objet d'une livraison intracommunautaire. Les clients seront facturés selon le régime général de TVA (cf. Biens mis en vente par des professionnels de l'Union Européenne †). Bien que le prix marteau soit sujet à la TVA, celle-ci sera annulée ou remboursée sur preuve d'exportation (cf. Remboursement de la TVA pour les non-résidents de l'Union Européenne et Remboursement de la TVA pour les professionnels de l'Union Européenne). Cependant, les acheteurs qui n'ont pas l'intention d'exporter leurs lots en dehors de l'UE devront en aviser la comptabilité client le jour de la vente. Ainsi, leurs lots seront refacturés de telle manière que la TVA n'apparaisse pas sur le prix marteau (cf. Régime de la marge – biens non marqués par un symbole).

CONDITIONS GENERALES DE VENTE

A complete translation in English of our Conditions of Business is

150

available on sothebys.com or on request +33 (0)1 53 05 53 05

Article I : Généralités

Les présentes Conditions Générales de Vente, auxquelles s'ajoutent les conditions relatives aux enchères en ligne en direct via le système BIDnow accessibles sur le site internet de Sotheby's ou disponibles sur demande (dites « Conditions BIDnow »), régissent les relations entre, d'une part, la société Sotheby's France S.A.S (« Sotheby's ») agissant en tant que mandataire du (des) vendeur(s) dans le cadre de son activité de vente de biens aux enchères publiques ainsi que de son activité de vente de gré à gré des biens non adjugés en vente publique, et, d'autre part, les acheteurs, les enchérisseurs et leurs mandataires et ayants-droit respectifs.

Dans le cadre des ventes mentionnées au paragraphe précédent, Sotheby's agit en qualité de mandataire du vendeur, le contrat de vente étant conclu entre le vendeur et l'acheteur.

Les présentes Conditions Générales de Vente, les Conditions BIDnow pour les enchères en ligne et toutes les notifications, descriptions, déclarations et autres concernant un bien quelconque, qui figurent dans le catalogue de la vente ou qui sont affichées dans la salle de vente, sont susceptibles d'être modifiées par toute déclaration faite par le commissaire-priseur de ventes volontaires préalablement à la mise aux enchères du bien concerné.

Le « groupe Sotheby's » comprend la société Sotheby's dont le siège est situé aux Etats-Unis d'Amérique, toutes les entités contrôlées par celle-ci au sens de l'article L. 233-3 du Code de Commerce (y compris Sotheby's) ainsi que la société Sotheby's Diamonds et toutes les entités contrôlées par elle au sens de l'article L. 233-3 du Code de Commerce.

Le fait de participer à la vente vaut acceptation des présentes Conditions Générales de Vente, des Conditions BIDnow pour les enchères en ligne et des Informations aux Acheteurs.

AVANT LA VENTE

Article II : Obligations du vendeur – déclarations et garanties

Le vendeur garantit à Sotheby's et à l'acheteur :

(i) qu'il a la pleine propriété non contestée, ou qu'il est dûment mandaté par la personne ayant la pleine propriété non contestée des biens mis en vente, lesquels sont libres de toutes réclamations, contestations, saisies, réserves de propriété, droits, charges, garanties ou nantissements quelconques de la part de tiers, et qu'il peut ainsi valablement transférer la propriété pleine et entière desdits biens ;

(ii) que les biens sont en règle avec la réglementation douanière française ; que, dans le cas où les biens, entrés sur le territoire français, proviendraient d'un pays non-membre ou d'un pays membre de l'Union Européenne, légalement ; que les déclarations requises à l'importation et à l'exportation ont été dûment effectuées et les taxes à l'exportation et à l'importation ont été dûment réglées ;

(iii) qu'il a payé ou paiera toutes les taxes et/ou droits qui sont dus sur le produit de la vente des biens et qu'il a notifié par écrit à Sotheby's le détail des taxes et droits qui sont dus par Sotheby's au nom du vendeur dans tout pays autre que la France ;

(iv) qu'il a mis à la disposition de Sotheby's toutes les informations concernant les biens mis en vente, notamment toutes les informations relatives au titre de propriété, à l'authenticité, à l'origine, aux obligations fiscales et/ou douanières ainsi qu'à l'état desdits biens.

Le vendeur indemniserà Sotheby's et l'acheteur de tous dommages ou préjudices quelconques qui résulteraient du non respect partiel ou total de l'une quelconque de ses obligations. Si à tout moment Sotheby's a un doute sérieux quant à la véracité des garanties données par le vendeur et/ou au respect par le vendeur de ses obligations essentielles vis-à-vis de l'acheteur, Sotheby's se réserve le droit d'en informer l'acheteur et, dans le cas où ce dernier demanderait l'annulation de la vente, de consentir à cette

annulation au nom du vendeur, ce que le vendeur reconnaît et accepte.

Article III : État des biens vendus

Tous les biens sont vendus tels quels, dans l'état où ils se trouvent au moment de la vente avec leurs imperfections ou défauts. Aucune réclamation ne sera possible relativement aux restaurations d'usage et petits accidents. Il est de la responsabilité des enchérisseurs d'examiner chaque bien avant la vente et de compter sur leur propre jugement aux fins de vérifier si chaque bien correspond à sa description. Les dimensions sont données à titre indicatif.

Article IV : Droits de propriété intellectuelle

La vente des biens proposés n'emporte en aucun cas la cession des droits de propriété intellectuelle sur ceux-ci, tels que notamment les droits de reproduction ou de représentation.

Article V : Indications du catalogue

Les indications portées sur le catalogue sont établies par Sotheby's avec toute la diligence requise d'un opérateur de ventes volontaires de meubles aux enchères publiques, sous réserve des rectifications affichées dans la salle de vente avant l'ouverture de la vacation ou de celles annoncées par le commissaire-priseur de ventes volontaires en début de vacation et portées sur le procès-verbal de la vente. Les indications sont établies compte tenu des informations données par le vendeur, des connaissances scientifiques, techniques et artistiques et de l'opinion généralement admise des experts et des spécialistes, existantes à la date à laquelle lesdites indications sont établies.

Les estimations sont fournies à titre purement indicatif et peuvent faire l'objet de modifications à tout moment avant la vente.

Toute reproduction de textes, d'illustrations ou de photographies figurant au catalogue nécessite l'autorisation préalable de Sotheby's.

Article VI : Exposition

Dans le cadre de l'exposition avant-vente, tout acheteur potentiel a la possibilité d'inspecter chaque objet proposé à la vente afin de prendre connaissance de l'ensemble de ses caractéristiques, de sa taille ainsi que de ses éventuelles réparations ou restaurations.

Article VII : Ordres d'achat

Bien que les futurs enchérisseurs aient tout avantage à être présents à la vente, Sotheby's peut, sur demande, exécuter des ordres d'achat pour leur compte, y compris par téléphone, télécopie ou messagerie électronique si ce dernier moyen est indiqué spécifiquement dans le catalogue, étant entendu que Sotheby's, ses agents ou préposés, ne porteront aucune responsabilité en cas d'erreur ou omission quelconque dans l'exécution des ordres reçus, comme en cas de non-exécution de ceux-ci. Sotheby's se réserve le droit d'enregistrer, dans les conditions prévues par la loi, les enchères portées par téléphone ou par Internet.

Toute personne qui ne peut être présente à la vente aux enchères peut enchérir directement en ligne sur Internet. Les enchères en ligne sont régies par les Conditions BIDnow disponibles sur le site Internet de Sotheby's ou fournies sur demande. Les Conditions BIDnow s'appliquent aux enchères en ligne en sus des présentes Conditions Générales de Vente.

Toute personne physique qui enchérit est réputée agir pour son propre compte. Si l'enchérisseur entend représenter une autre personne, physique ou morale, il doit le notifier par écrit à Sotheby's avant la vente. Sotheby's se réserve le droit de refuser si la personne représentée n'est pas suffisamment connue de Sotheby's. En tout état de cause, l'enchérisseur demeure solidairement responsable avec la personne qu'il représente de l'exécution des engagements incombant à tout acheteur en vertu de la loi, des présentes Conditions Générales de Vente et des conditions BIDnow. En cas de contestation de la part de la personne représentée, Sotheby's pourra tenir l'enchérisseur

pour seul responsable de l'enchère en cause.

Article VIII : Prix de réserve

Sauf indication contraire, tous les lots figurant au catalogue sont offerts à la vente avec un prix de réserve. Le prix de réserve est le prix minimum confidentiel, arrêté avec le vendeur, au-dessous duquel le bien ne peut être vendu. Ce prix ne peut être fixé à un montant supérieur à l'estimation la plus basse figurant dans le catalogue ou annoncée publiquement par le commissaire-priseur de ventes volontaires et consignée au procès-verbal.

Article IX : Retrait des biens

Sotheby's pourra, sans que sa responsabilité puisse être engagée, retirer de la vente les biens proposés à la vente pour tout motif légitime (notamment en cas de (i) non respect par le vendeur de ses déclarations et garanties, (ii) de doute légitime sur l'authenticité du bien proposé à la vente, ou (iii) à la suite d'une opposition formulée par un tiers quel qu'en soit le bien fondé, ou (iv) en application d'une décision de justice, ou (v) en cas de révocation par le vendeur de son mandat).

Si Sotheby's a connaissance d'une contestation relative au titre de propriété du bien que le vendeur a confié à Sotheby's ou relative à une sûreté ou un privilège grevant celui-ci, Sotheby's ne pourra remettre ledit bien au vendeur tant que la contestation n'aura pas été résolue en faveur du vendeur.

Article X : Experts extérieurs

Conformément à l'article L. 321-29 du Code de commerce, Sotheby's peut faire appel à des experts extérieurs pour l'assister dans la description, la présentation et l'estimation de biens. Lorsque ces experts interviennent dans l'organisation de la vente, mention de leur intervention est faite dans le catalogue. Si cette intervention se produit après l'impression du catalogue, mention en est faite par le commissaire-priseur dirigeant la vente avant le début de celle-ci et cette mention est consignée au procès-verbal de la vente.

Sotheby's s'assure préalablement que les experts extérieurs auxquels

elle a recours ont souscrit une assurance couvrant leur responsabilité professionnelle, étant précisé que Sotheby's demeure solidairement responsable avec ces experts.

Sauf indication contraire, les experts extérieurs intervenant dans les ventes de Sotheby's ne sont pas propriétaires des biens offerts à la vente.

PENDANT LA VENTE

Article XI : Déroulement de la vente

Le commissaire-priseur de ventes volontaires dirigeant la vente prononce les adjudications. Il assure la police de la vente et peut faire toutes réquisitions pour y maintenir l'ordre.

À l'ouverture de chaque vacation, le commissaire-priseur de ventes volontaires fait connaître les modalités de la vente et des enchères.

Chaque bien est identifié par un numéro qui correspond au numéro qui lui est attribué dans le catalogue de la vente.

Sauf déclaration contraire du commissaire-priseur de ventes volontaires, la vente est effectuée dans l'ordre de la numérotation des biens, étant précisé que, avant ou pendant la vente, Sotheby's peut procéder à des retraits de biens de la vente conformément à la loi.

Le commissaire-priseur de ventes volontaires commence les enchères au niveau qu'il juge approprié et les poursuit de même. Il peut porter des enchères successives ou répondre jusqu'à ce que le prix de réserve soit atteint.

En cas de doute sur la validité de toute enchère, et notamment en cas d'enchères simultanées, le commissaire-priseur de ventes volontaires peut, à sa discrétion, annuler l'enchère portée et poursuivre la procédure de vente aux enchères du bien concerné.

Sotheby's se réserve la possibilité de ne pas prendre l'enchère portée par ou pour le compte d'un enchérisseur si celui-ci a été précédemment en défaut de paiement ou a été impliqué dans des incidents de paiement, de telle sorte que l'acceptation de son enchère pourrait mettre en cause la bonne fin de la vente aux enchères.

Le commissaire-priseur de ventes volontaires peut, si le vendeur en est d'accord, procéder à toute division des biens mis en vente. Il peut aussi procéder à la réunion des biens mis en vente par un même vendeur.

Article XII : Adjudication / Transfert de propriété / Transfert de risque

Le plus offrant et dernier enchérisseur sera l'acheteur sous réserve que le commissaire-priseur de ventes volontaires accepte la dernière enchère en déclarant le lot adjudgé. Un contrat de vente entre l'acheteur et le vendeur sera alors formé, à moins que, après qu'un lot ait été adjudgé, il apparaisse qu'une erreur a été commise ou une contestation est élevée. Dans ce cas, le commissaire-priseur de ventes volontaires aura la faculté discrétionnaire de constater que la vente de ce lot n'est pas formée et pourra décider, selon le cas, de désigner un autre adjudicataire, ou de poursuivre les enchères, ou d'annuler la vente et de remettre en vente le lot concerné. Cette faculté devra être mise en œuvre avant que le commissaire-priseur de ventes volontaires ne prononce la fin de la vacation. Les ventes seront définitivement formées à la clôture de la vacation. Si une contestation s'élève après la vacation, le procès-verbal de la vente fera foi.

L'acheteur ne deviendra propriétaire du bien adjudgé qu'à compter du règlement effectif à Sotheby's du prix d'adjudication, et des commissions et frais dus.

Cependant, tous les risques afférents au bien adjudgé seront transférés à la charge de l'acheteur à l'expiration d'un délai de 30 (trente) jours suivant la date de la vente, le jour de la vacation étant inclus dans le calcul. Si le lot est retiré par l'acheteur avant l'expiration de ce délai, le transfert de risques interviendra lors du retrait du bien par l'acheteur.

En cas de dommages (notamment perte, vol ou destruction) causés au bien adjudgé, survenant avant le transfert des risques à l'acheteur et après le paiement effectif à Sotheby's du prix d'adjudication, et des commissions et frais dus, l'indemnité versée par Sotheby's à l'acheteur ne pourra être supérieure au prix d'adjudication (hors taxes). Aucune

indemnité ne sera due dans les cas suivants : (i) dommages causés aux encadrements et verres recouvrant les biens achetés, (ii) dommages causés par un tiers à qui le bien a été confié en accord avec l'acheteur, en ce compris les erreurs de traitement (notamment travaux de restauration, encadrement ou nettoyage), (iii) dommages causés de manière directe ou indirecte, par les changements d'humidité ou de température, l'usure normale, la détérioration progressive ou le vice caché (notamment la vermoulture), (iv) dommages causés par les guerres ou les armes de guerre utilisant la fission atomique ou la contamination radioactive, les armes chimiques, biochimiques ou électromagnétiques.

Article XIII : Droit de préemption

L'État français dispose d'un droit de préemption sur certaines œuvres d'art et archives, dont l'exercice, au cours de la vente, doit être confirmé dans un délai de 15 (quinze) jours suivant la date de la vente. En cas de confirmation dans ce délai, l'État français est subrogé à l'acheteur.

APRÈS LA VENTE

Article XIV : Commission d'achat

L'acheteur est tenu de payer à Sotheby's, en sus du prix d'adjudication, une commission qui fait partie du prix d'achat.

Le montant HT de la commission d'achat est de 25% du prix d'adjudication sur la tranche jusqu'à 180 000 € inclus, de 20% sur la tranche supérieure à 180 000 € jusqu'à 2 000 000 € inclus, et de 12,9% sur la tranche supérieure à 2 000 000 €, la TVA ou toute taxe similaire au taux en vigueur calculée sur la commission étant ajoutée et prélevée en sus par Sotheby's.

Article XV : Règlement

Dès qu'un bien est adjudgé, l'acheteur doit présenter au commissaire-priseur dirigeant la vente ou à ses assistants, le numéro sous lequel il est enregistré et acquitter immédiatement le montant du prix d'adjudication, de la commission d'achat, et des frais de vente en euros.

L'acheteur doit procéder à l'enlèvement de ses achats à ses propres frais.

Conformément à l'article L. 321-6 du Code de commerce, les fonds détenus par Sotheby's pour le compte de tiers sont portés sur des comptes destinés à ce seul usage ouverts dans un établissement de crédit. En outre, Sotheby's a souscrit auprès d'organismes d'assurance ou de cautionnement des contrats garantissant la représentation de ces fonds.

Article XVI : Défaut de paiement de l'acheteur

En cas de défaut de paiement de l'acheteur, Sotheby's lui adressera une mise en demeure. Si cette mise en demeure reste infructueuse :

(a) le vendeur pourra choisir de remettre en vente le bien sur folle enchère. Le vendeur devra faire connaître à Sotheby's sa décision de remettre le bien en vente sur folle enchère dès que Sotheby's l'aura informé de la défaillance de l'acheteur, et au plus tard dans les trois (3) mois suivant la date de la vente. Sotheby's remettra alors le bien aux enchères. Si le prix atteint par le bien à l'issue de cette nouvelle vente aux enchères est inférieur au prix atteint lors de l'enchère initiale, le fol enchérisseur devra payer la différence entre l'enchère initiale et la nouvelle enchère (y compris tout différence dans le montant de la commission d'achat ainsi que la TVA ou toute taxe similaire applicable) augmentée de tous frais encourus lors de la nouvelle vente ;

(b) si le vendeur n'indique pas à Sotheby's, dans le délai de trois mois suivant la date de la vente, son intention de remettre en vente le bien sur folle enchère, il sera réputé avoir renoncé à cette possibilité et Sotheby's aura mandat d'agir en son nom et pour son compte et pourra, mais sans y être obligé et sans préjudice de tous les droits dont dispose le vendeur en vertu de la loi :

(i) soit notifier à l'acquéreur défaillant la résolution de plein droit de la vente ; la vente sera alors réputée ne jamais avoir eu lieu et l'acquéreur défaillant demeurera redevable des frais, accessoires et pénalités éventuellement dus ;

(ii) soit poursuivre l'exécution forcée de la vente et le paiement du prix d'adjudication (augmenté de tous les frais, commission et taxes dus), pour son propre compte et/ou pour le compte du vendeur, sous réserve dans ce dernier cas que Sotheby's ait obtenu préalablement du vendeur un mandat spécial et écrit à cet effet.

Sotheby's tiendra le vendeur informé de toutes démarches accomplies au nom du vendeur.

Par ailleurs, Sotheby's décline toute responsabilité quant aux conséquences, quelles qu'elles puissent être, d'une fausse déclaration et/ou d'un défaut de paiement de l'acheteur

Article XVII : Conséquences pour l'acheteur d'un défaut de paiement

Quelle que soit l'option retenue conformément à l'Article XVI (remise en vente sur folle enchère, résolution de plein droit de la vente ou exécution forcée de la vente) :

(a) L'acquéreur défaillant sera tenu, du seul fait de son défaut de paiement, de payer :

(i) tous les frais et accessoires, de quelque nature qu'ils soient, relatifs au défaut de paiement (en ce inclus, tous les frais liés à la remise en vente du bien sur folle enchère si cette option est choisie par le vendeur) ;

(ii) des pénalités de retard calculées en appliquant, pour chaque jour de retard, un taux EURIBOR 1 mois augmenté de six cents (600) points de base sur la totalité des sommes dues (le nombre de jours de retard étant rapportés à une année de 365 jours) ; et (iii) des dommages et intérêts permettant de compenser intégralement le (ou les) préjudice(s) causé(s) par le défaut de paiement au vendeur, à Sotheby's et à tout tiers.

(b) Sotheby's pourra discrétionnairement décider de communiquer au vendeur les nom et adresse de l'acheteur afin de permettre au vendeur de poursuivre l'acheteur en justice pour recouvrer les montants qui lui sont dus ainsi que les frais de justice et s'efforcera d'en informer l'acheteur préalablement.

(c) Sotheby's pourra exercer tous les droits et recours sur tous les biens

de l'acquéreur défaillant se trouvant en la possession de toute société du groupe Sotheby's.

Article XVIII : Exportation et importation

L'exportation de tout bien de France, et l'importation dans un autre pays, peuvent être sujettes à une ou plusieurs autorisations (d'exportation ou d'importation). Il est de la responsabilité de l'acheteur d'obtenir toute autorisation nécessaire à l'exportation ou à l'importation. Le refus de toute autorisation d'exportation ou d'importation ou tout retard consécutif à l'obtention d'une telle autorisation ne justifiera ni la résolution ou l'annulation de la vente par l'acheteur ni un retard de paiement du bien.

Article XIX : Remise des biens

Sotheby's décline toute responsabilité au titre de l'emballage et du transport des biens.

Le bien adjugé ne peut être délivré à l'acheteur que lorsque (i) Sotheby's a perçu le paiement intégral effectif du prix d'adjudication, de la commission d'achat, et des frais de vente de celui-ci, augmentés de toutes taxes y afférentes, ou lorsque toute garantie satisfaisante lui a été donnée sur ledit paiement, et (ii) l'acheteur a délivré à Sotheby's tout document permettant de s'assurer de son identité (que ce soit, selon le cas, une personne physique ou une personne morale).

Sotheby's est autorisée à exercer un droit de rétention sur le bien adjugé, ainsi que sur tout autre bien appartenant à l'acheteur et détenu par Sotheby's jusqu'au paiement effectif de l'intégralité des sommes dues par l'acheteur ou jusqu'à la réception d'une garantie de paiement satisfaisante.

Article XX : Biens non enlevés par l'acheteur

Les biens vendus dans le cadre d'une vente aux enchères ou d'une vente de gré à gré, qui ne sont pas enlevés par l'acheteur seront, à l'expiration d'un délai de 30 jours suivant l'adjudication ou la vente de gré à gré (le jour de la vente étant inclus dans ce délai), entreposés aux frais, risques et périls de l'acheteur, puis transférés, aux frais de l'acheteur,

auprès d'une société de gardiennage désignée par Sotheby's, le dépôt auprès de la société de gardiennage restant aux frais, risques et périls de l'acheteur.

Si les biens ne sont pas enlevés dans l'année suivant l'expiration du délai de 30 jours mentionné au précédent paragraphe, Sotheby's sera autorisée à mettre en vente aux enchères lesdits biens, sans prix de réserve, le mandat de vente à cet effet étant donné au profit de Sotheby's par les présentes. Les conditions générales de vente applicables à ces enchères seront celles en vigueur au moment de la vente.

Tous les produits de cette vente seront consignés par Sotheby's sur un compte spécial, après déduction par Sotheby's de toute somme qui lui est due, comprenant les frais d'entreposage encourus jusqu'à la revente du bien.

Article XXI : Résolution de la vente pour défaut d'authenticité de l'œuvre vendue

Dans les cinq années suivant la date d'adjudication, et s'il est établi d'une manière jugée satisfaisante par Sotheby's que le bien acquis n'est pas authentique, l'acheteur pourra obtenir de Sotheby's le remboursement du prix payé par lui (commissions et TVA incluses) dans la devise de la vente d'origine après avoir notifié à Sotheby's sa décision de se prévaloir de la présente clause résolutoire et avoir restitué le bien à Sotheby's dans l'état dans lequel il se trouvait à la date de la vente et sous réserve de pouvoir transférer la propriété pleine et entière du bien libre de toutes réclamations quelconques de la part de tiers. La charge de la preuve du défaut d'authenticité, ainsi que tous les frais afférents au retour du bien demeureront à la charge de l'acheteur. Sotheby's pourra exiger que deux experts indépendants qui, de l'opinion à la fois de Sotheby's et de l'acheteur, sont d'une compétence reconnue soient missionnés aux frais de l'acheteur pour émettre un avis sur l'authenticité du bien. Sotheby's ne sera pas liée par les conclusions de ces experts et se réserve le droit de solliciter l'avis d'autres experts à ses propres frais.

DISPOSITIONS GÉNÉRALES

Article XXII : Protection des données – loi n°78-17 du 6 janvier 1978 modifiée (Loi « Informatique et Libertés »)

Dans le cadre de ses activités de ventes aux enchères, de marketing et de fournitures de services Sotheby's est amenée à collecter des données à caractère personnel concernant le vendeur et l'acheteur, notamment par l'enregistrement d'images vidéo, de conversations téléphoniques ou de messages électroniques relatifs aux enchères en ligne.

Sotheby's procède à un traitement informatique de ces données pour lui permettre d'identifier les préférences des acheteurs et des vendeurs afin de pouvoir fournir une meilleure qualité de service. Ces informations sont susceptibles d'être communiquées à d'autres sociétés du groupe Sotheby's situées dans des Etats non-membres de l'Union Européenne n'offrant pas un niveau de protection reconnu comme suffisant à l'égard du traitement dont les données font l'objet. Toutefois Sotheby's exige que tout tiers respecte la confidentialité des données relatives à ses clients et fournisse le même niveau de protection des données personnelles que celle en vigueur dans l'Union Européenne, qu'ils soient ou non situés dans un pays offrant le même niveau de protection des données personnelles.

Le vendeur et l'acheteur disposent d'un droit d'accès et de rectification sur les données à caractère personnel les concernant, ainsi que d'un droit d'opposition à leur utilisation en s'adressant à Sotheby's.

Sotheby's pourra utiliser ces données à caractère personnel pour satisfaire à ses obligations légales et, sauf opposition des personnes concernées, aux fins d'exercice de son activité et notamment pour des opérations commerciales, de marketing.

Article XXIII : Loi applicable - Jurisdiction compétente - Autonomie des dispositions

Les présentes Conditions Générales de Vente, chaque vente et tout ce qui s'y rapporte (incluant toutes les enchères réalisées en ligne pour une vente régie par les présentes

Conditions Générales de Vente) sont soumises à la loi française.

Conformément à l'article L. 321-17 du Code de commerce, le Tribunal de Grande Instance de Paris est seul compétent pour connaître de toute action en justice relative aux activités de vente dans lesquelles Sotheby's est partie. S'agissant des actions contractuelles, les vendeurs et les acheteurs ainsi que les mandataires réels ou apparents de ceux-ci reconnaissent et acceptent que Paris est le lieu d'exécution des prestations de Sotheby's.

Il est rappelé qu'en application de l'article L. 321-17 du Code de commerce, les actions en responsabilité civile engagées à l'occasion des ventes volontaires de meuble aux enchères publiques se prescrivent par cinq ans à compter de l'adjudication.

Sotheby's conserve pour sa part le droit d'intenter toute action devant les tribunaux compétents du ressort de la Cour d'Appel de Paris ou tout autre tribunal de son choix.

Si l'une quelconque des dispositions des présentes Conditions Générales de Vente était déclarée nulle ou inapplicable, cela n'affectera pas la validité des autres dispositions des présentes qui demeureront parfaitement valables et efficaces.

En cas de divergence entre la version française des présentes Conditions Générales de Vente et une version dans une autre langue, la version française fait foi.

ESTIMATIONS ET CONVERSIONS

ESTIMATIONS EN EUROS

Les estimations imprimées dans le catalogue sont en Euros.

Pour guider les acheteurs éventuels, ces estimations peuvent être converties aux taux suivants, taux en vigueur lors de la mise sous presse du catalogue.

1 € = 1,224 \$

1 € = 0,888 £

D'ici le jour de la vente, les taux auront certainement varié et nous recommandons aux acheteurs de les vérifier avant d'enchérir.

Lors de la vente, un convertisseur de monnaies suit les enchères en cours. Les valeurs affichées dans les autres monnaies ne sont qu'une

aide, les enchères étant passées exclusivement en Euros. Sotheby's n'est pas responsable des erreurs qui peuvent intervenir lors des opérations de conversions.

Le paiement des lots est dû en Euros, mais le montant équivalent dans une autre monnaie peut être accepté au taux du jour de la vente.

Le règlement est fait au vendeur en Euros.

ENTREPOSAGE ET ENLEVEMENT DES LOTS

Les lots achetés ne pourront être enlevés qu'après leur paiement et après que l'acheteur a remis à Sotheby's tout document permettant de s'assurer de son identité. (veuillez vous référer au paragraphe 4 des Informations Importantes Destinées aux AchetEURS).

Tous les lots pourront être retirés pendant ou après chaque vacation au 6 rue de Duras, 75008 Paris, sur présentation de l'autorisation de délivrance du Post Sale Services de Sotheby's.

Nous recommandons vivement aux acheteurs de prendre contact avec le Post Sales Services afin d'organiser la livraison de leurs lots après paiement intégral de ceux-ci.

Dès la fin de la vente, les lots sont susceptibles d'être transférés dans un garde-meubles tiers :

VULCAN ART SERVICES
135, rue du Fossé Blanc 92230
Gennevilliers
Tél. +33 (0)1 41 47 94 00
Fax. +33 (0)1 41 47 94 01
Horaires d'ouverture : 8h30 – 12h /
14h – 17h
(vendredi fermeture à 16h)

Veuillez noter que les frais de manutention et d'entreposage sont pris en charge par Sotheby's pendant les 30 premiers jours suivants la vente, et qu'ils sont à la charge de l'acheteur après ce délai.

RESPONSABILITE EN CAS DE PERTE OU DOMMAGE DES LOTS

Il appartient aux acheteurs d'effectuer les démarches nécessaires le plus rapidement possible. A cet égard, il leur est rappelé que Sotheby's n'assume aucune responsabilité en cas de perte ou dommage causés aux lots au-delà d'un délai de 30 (trente) jours suivant la date de la vente.

Veuillez vous référer à l'Article XII des conditions générales de vente relatif au *Transfert de risque*.

Tout lot acquis n'ayant pas été retiré par l'acheteur à l'expiration d'un délai de 30 jours suivant la date de la vente (incluant la date de la vacation) sera entreposé aux frais, risques et périls de l'acheteur. L'acheteur sera donc lui-même chargé de faire assurer les lots acquis.

FRAIS DE MANUTENTION ET D'ENTREPOSAGE

Pour tous les lots achetés qui ne sont pas enlevés dans les 30 jours suivant la date de la vente, il sera perçu des frais hors taxes selon le barème suivant :

- **Biens de petite taille** (tels que bijoux, montres, livres et objets en céramique) : frais de manutention de 25 EUR par lot et frais d'entreposage de 2,50 EUR par jour et par lot.
- **Tableaux et Biens de taille moyenne** (tels que la plupart des peintures et meubles de petit format) : frais de manutention de 35 EUR par lot et frais d'entreposage de 5 EUR par jour et par lot.
- **Tableaux, Mobilier et Biens de grande taille** (biens dont la manutention ne peut être effectuée par une personne seule) : frais de manutention de 50 EUR par lot et frais d'entreposage de 10 EUR par jour et par lot.
- **Biens de taille exceptionnelle** (tels que les sculptures monumentales) : frais de manutention de 100 EUR par lot et frais d'entreposage de 12 EUR par jour et par lot.

La taille du lot sera déterminée par Sotheby's au cas par cas (les exemples donnés ci-dessus sont à titre purement indicatif).

Tous les frais sont soumis à la TVA, si applicable.

Le paiement de ces frais devra être fait à l'ordre de Sotheby's auprès du Post Sale Services à Paris.

Pour les lots dont l'expédition est confiée à Sotheby's, les frais d'entreposage cesseront d'être facturés à compter de la réception du paiement par vos soins à Sotheby's, après acceptation et signature du devis de transport.

Contact

Pour toutes informations, veuillez contacter notre Post Sale Services : Du lundi au vendredi : 9h30 – 12h30 et 14h – 18h

T : +33 (0)1 53 05 53 67
F : +33 (0)1 53 05 52 11
E : frpostsaleservices@sothebys.com

7/14 PARIS_ENTREPOSAGE

A complete set of our CONDITIONS OF BUSINESS, INFORMATION TO BUYERS and BIDDING FORMS are available on sothebys.com under "CONDITIONS OF SALE":

<http://www.sothebys.com/en/auctions/2018/now-pf1850.html>

Les versions complètes des CONDITIONS DE VENTES, des INFORMATIONS IMPORTANTES DESTINÉES AUX ACHETEURS ainsi que les FORMULAIRES D'ORDRE D'ACHAT sont disponibles sur sothebys.com dans "CONDITIONS DE VENTE".

<http://www.sothebys.com/fr/auctions/2018/now-pf1850.html>

COPYRIGHT

Lot 3: © Albert Watson

Lot 4: © Erwin Olaf

Lots 16, 23, 27, 204: © Succession
Picasso 2018

Lot 24: © Jacques Héripret

Lots 25, 59: © Robert Mapplethorpe
Foundation – Used with permission

Lot 32: © Martha Cooper

Lot 34: © Bettina Rheims

Lots 55, 190: © Henri Cartier-
Bresson / Magnum Photos

Lots 62, 67, 72: © Hiroshi Sugimoto

Lot 66: © Milton H Greene, the
Archives, llc.

Lots 68, 234: © Copyright Bert Stern

Lot 78: © Colette Urbajtel / Archivo
Manuel Álvarez Bravo, S.C.

Lots 84, 278: © Condé Nast

Lot 92: © Thomas Ruff und ESO /
Adagp, Paris, 2018

Lot 94: © ESTATE BRASSAÏ – RMN -
Grand Palais

Lot 102: © Pierre Molinier / Adagp,
Paris, 2018

Lot 105 : © Mario Testino

Lot 106: © Steve McCurry / Magnum
Photos

Lot 111: © Thomas Struth

Lots 123, 227: © Esko Männikkö

Lot 125: Shell, 1927. Photograph by
Edward Weston © 1981 Center for
Creative Photography, Arizona Board
of Regents

© Center for Creative Photography,
The University of Arizona Foundation
/ Adagp 2018

Lot 130: © Nan Goldin

Lots 132, 162: © Estate of Harry
Callahan

Lots 135, 262: © Andres Serrano

Lot 151: Copyright © Seydou
Keita Photography Estate Advisor
Corporation

Lot 157: © Michel Comte / Galerie
Esther Woerdehoff

Lot 169: © Gunter Sachs

Lot 178: © Garry Fabian Miller

Lot 179: © Luigi Ghirri

Lot 184: Courtesy of Gallery
Koyanagi, Christophe Guye Galerie.
© Risaku Suzuki

Lots 186, 199, 285, 289: © 2018
William Wegman. All rights reserved.

Lot 193: © Sophie Calle / Adagp,
Paris, 2018

Lot 202: © The Richard Avedon
Foundation

Lot 206: © Ren Hang

Lot 211: © Dennis Stock / Magnum
Photos

Lot 214: © Douglas Kirkland 2018

Lot 215: © Edgar Martins

Lot 217: © Francisco Toledo / Adagp,
Paris, 2018

Lot 230: © Vik Muniz / Adagp, Paris,
2018

Lot 240: © Michel Francois / Adagp,
Paris, 2018

Lot 242: © Elliott Erwitt / Magnum
Photos

Lot 244: © Willy Ronis

Lot 250: © Jean-Marc Bustamante /
Adagp, Paris, 2018

Lot 252: © Association Willy Maywald
/ Adagp, Paris 2018

Lot 265: © Vanessa von Zitzewitz

Lot 274: © Robert Capa ©
International Center of Photography
/ Magnum Photos

Lot 276: © Courtesy of Bill Henson

Photographes

Florian Perlot / ArtDigital Studio
Nicolas Dubois / Art Digital Studio
Damien Perronnet / Art Digital Studio
Louis Blancart / Art Digital Studio
Achevé d'Imprimer par
L&S

Responsable de Fabrication

Gaëlle Monin
Graphiste
James Davis

INDEX

- Adami, Valerio 70, 293
 Adnet, Jacques 51, 101
 Aillaud, Gilles 246
 Alechinsky, Pierre 210
 Alvarez Bravo, Manuel 78
 André Dubreuil 161, 195, 205
 Appel, Karel 287
 Arad, Amis, Testino 105
 Arman 126, 272
 Arp, Hans 61
 Asch, Ophélie 225, 229
 Avedon, Richard 202
 Ayari, Nadia 257
- Baas, Maarten 170
 Baj, Enrico 196
 Ben 57
 Bernadet, Jean-Baptiste 139
 Berrocal, Miguel 37
 Besnard, Jean 291
 Beuys, Joseph 115, 116, 117, 118, 119, 120, 121, 122
 Bisch, Karina 271
 Blek le Rat 269
 Blin, Jacques 79, 185
 Bogart, Bram 31
 Brassai 94
 Brown, James 148
 Bustamante, Jean-Marc 250
- Caccia Dominioni, Luigi 238
 Callahan, Harry 132, 162
 Calle, Sophie 193
 Campo, Franco et Graffi, Carlo 138
 Capa, Robert 274
 Cappelli & Ranzo 267
 Capron, Roger 8, 189
 Cartier-Bresson, Henri 55, 190
 Castiglioni, Achille et Pier Giacomo 74
 Chu, Teh-Chun 282
 Clemente, Jack 146
 Cocteau, Jean 17
 Combas, Robert 28, 100, 154, 167
 Comte, Michel 157
 Cooper, Martha 32
 Cornielle 251, 284
 Crespi, Gabriella 224
 César 39, 113, 131, 165, 182
- Dalí, Salvador (d'après) 73
 Debré, Olivier 18
- Desgrandchamps, Marc 163, 213
 Desny 86
 Després, Jean 77
 Dogançay, Burhan 171, 175
 Dorazio, Piero 264
 Drouet, René 263
 Dumas et Cole, Rena et Peter 6, 44, 270
 Dupre Lafon, Paul 93
- Erró 42
 Erwitte, Elliott 242
 Evans, Paul 245
- Fabian Miller 178
 Fautrier, Jean 82, 149
 Francois, Michel 240
- Garache, Claude 33, 36
 Gardella, Ignazio 129, 247, 261, 288
 Gavina 192
 Ghirri, Luigi 179
 Goldin, Nan 130
 Gray, Eileen 177
 Greene 66
 Guiette, René 49, 188
- Hang, Ren 206
 Henningsen, Poul 58
 Henson, Bill 276
 Heron, Patrick 294
 Hiquily, Philippe 26
 Horst, Horst P. 84, 278
 Hélicon, Jean 159
 Héripret, Jacques 24
- Ipousteguy, Jean 241
 Ito, Parker 99
- Jenkell, Laurence 133
- Keita, Seydou 151
 Kirkland, Douglas 214
 Kjaerholm, Poul 233, 239
 Kuramata, Shiro 13
- Lalanne, François-Xavier 95
 Lamarche-Ovize 166
 Lavatelli, Carla 96
 LeWitt, Sol 290
 Leblon, Guillaume 85
 Legrand, Jérôme 232
 Lichtenstein, Roy 275
 Luo Brothers 260
 Léger, Fernand 191
- Maison Mercier 243
 Man Ray 52
 Mapplethorpe, Robert 25, 59
 Martin, James 89
 Martinelli, Elio 98
 Martins, Edgar 215
 Mathieu, Georges 50
 Matta, Roberto 156
 Maywald, Willy 252
 McCurry, Steve 106
 Meese, Jonathan 292
 Mercier, Mathieu 104
 Meyer, Ian 87
 Michaux, Henri 9, 29
 Molinier, Pierre 102
 Moretti, Raymond 176
 Muniz, Vik 230
 Männikö, Esko 123, 227
- Nelson, George 253
 Newson, Marc 168, 183
 Nicolas, Gwenaël 150
- Olaf, Erwin 4
 Oppenheim, Dennis 90
- Pane, Gina 21
 Pantoni, Verner 147, 266
 Perriand, Charlotte 53, 81, 286
 Picasso, Pablo 16, 23, 27, 204
 Pierre et Gilles 75, 158
 Pigneres, Michel 64, 273
 Pittman, Lari 164
 Piza, Arthur Luiz 174
 Platner, Warren 35, 173
 Poliakoff, Serge 22
 Poniatowski, Marie-Anne 80
 Potier, Jean-Pierre 109
 Prince, Richard 40
 Prou, René 172
 Prouvé, Jean 12, 30, 258
- Rainer, Arnulf 137, 140
 Rheims, Bettina 34
 Rietveld, Gerrit Thomas 277
 Rivers, Larry 259
 Ronis, Willy 244
 Ruff, Thomas 92
 Rückriem, Ulrich 254
- Saarinen, Eero 110, 114
 Sabino 256
 Sachs, Gunter 169
 Saint-Phalle, Niki de 268
- Sande, Olve 235
 Sanejouand, Jean-Michel 97
 Sato, Key 45, 47
 Scharf, Kenny 76
 Schnabel, Julian 134, 160
 Schneider, Gérard 38
 Senise, Daniel 127
 Serpan, Iaroslav 201
 Serrano, Andres 262
 Serrano, Andrés 135
 Sicial, José María 208
 Sobrino, Francisco 194
 Sognot, Louis 153
 Soulages, Pierre 43
 Staël, Nicolas de 1, 5
 Steinberg, Saul 88
 Stern, Bert 68, 234
 Stock, Dennis 211
 Struth 111
 Sugimoto, Hiroshi 62, 67, 72
 Suzuki, Risaku 184
 Szafran, Sam 108
 Sévère, Olivier 128, 222
- Ting, Walasse 198
 Toledo, Francisco 217
 Travail Français 15, 136, 209, 212
 Travail Français (livré par Madeleine Castaing) 279
 Travail Italien 112, 249
- Vaerslev, Fredrik 54
 Vasarely, Victor 181
 Veilhan, Xavier 65, 248, 255
 Venet, Bernar 237
 Versloot, Ronald 152, 280
 Viallat, Claude 7
- Warhol, Andy 218, 220, 221, 223
 Watson, Albert 3
 Wegman, William 186, 199, 285, 289
 Wesselmann, Tom 11, 14
 West, Franz 71, 187
 Weston, Edward 125
 Wormley, Edward 228
- Zao Wou-ki 143
 Zao, Wou-Ki 141, 142, 144, 145
- de Carli, Carlo 56
 von Zitzewitz, Vanessa 265

